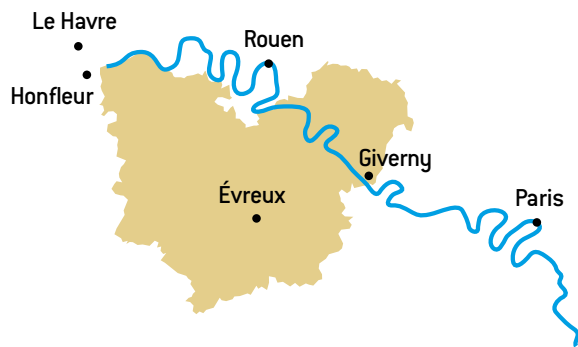




L'Eure en Normandie

DESTINATION GROUPES - CIRCUITS & SÉJOURS 2024



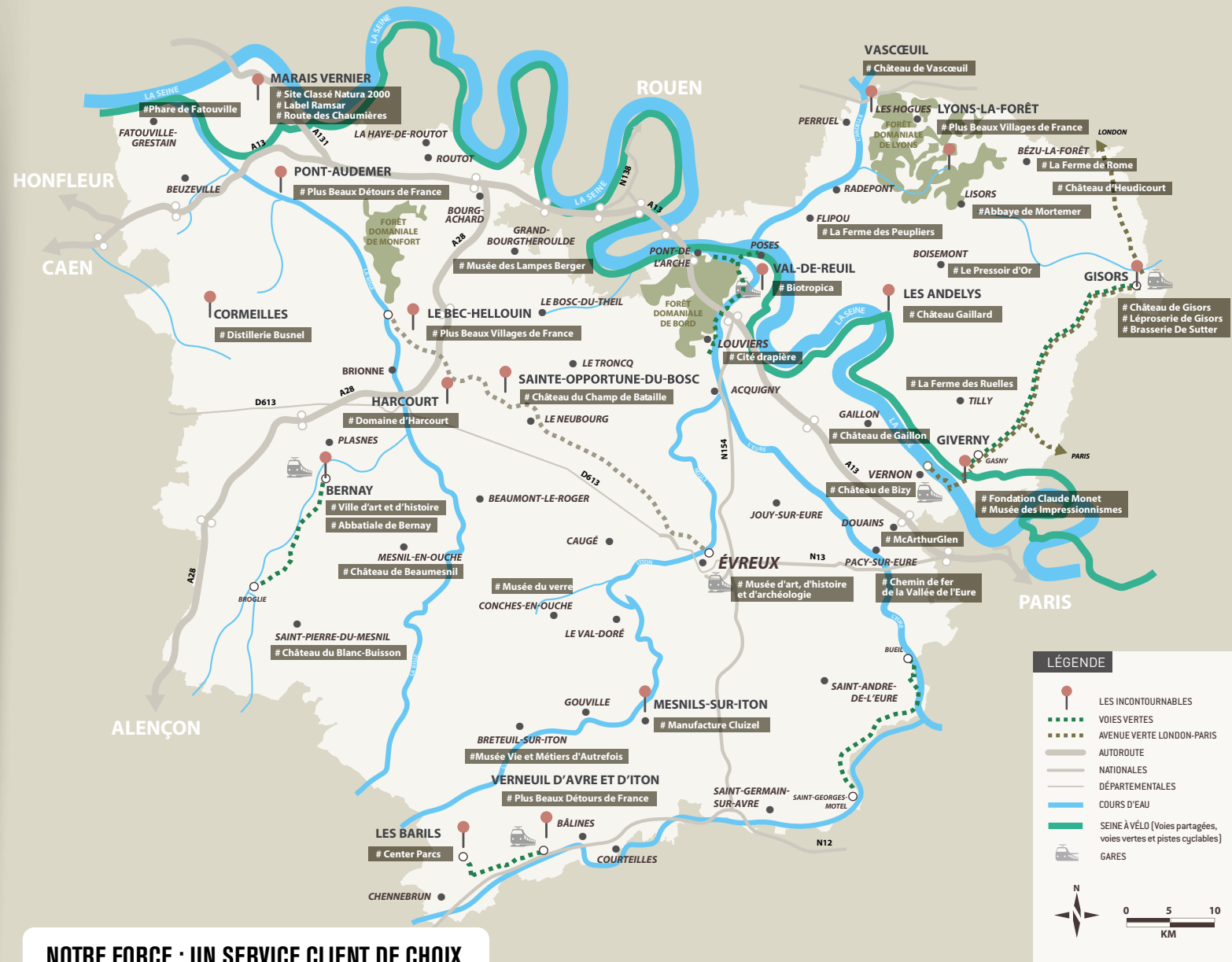
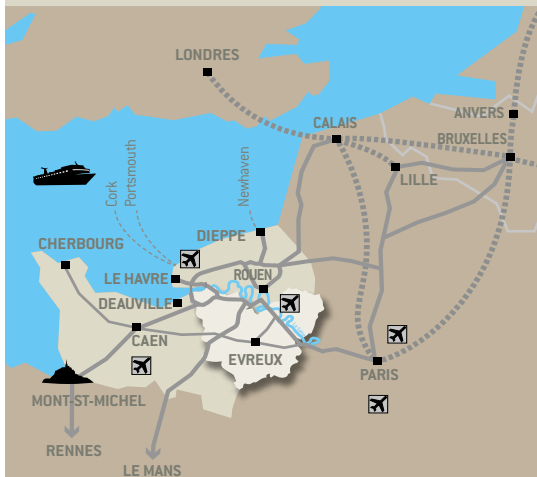
TOUS LES CHEMINS MÈNENT À L'EURE !

À 1h de Paris, l'Eure enivre par la beauté de ses paysages parsemés de pommiers, de ses champs de lin et de ses panoramas imprenables sur la Seine.

Voyagez dans le temps, pénétrez dans nos abbayes et châteaux à la recherche d'anecdotes croustillantes sur l'histoire de ces lieux à la somptueuse architecture. Flânez à travers nos charmants villages grouillant d'artisans fiers de vous partager leur savoir-faire et marchez sur les pas de figures emblématiques comme Claude Monet, Edith Piaf ou encore Coco Chanel.

De l'apéritif aux gourmandises sucrées, goûtez aux délices de la Normandie : cuisine à base de cidre, de fromage, de caramel... vos papilles vous remercieront.

Contactez-nous !



NOTRE FORCE : UN SERVICE CLIENT DE CHOIX

- Des experts de destination à votre écoute
- Une réponse rapide et soignée
- Un service personnalisé
- Un accueil chaleureux

Photo de couverture : Château de Beaufemesnil - Frédéric Grimaud.

Copyrights : © Comptoir des Loisirs: Pumskin, Direction de la communication Evreux, S.Vuillemin, LCDL, FDUval, Richard Buhon, Brasserie Spore, LMB Capteurs de vie, La passion du jardin, Claire Cachelou. OT Bernay Terres de Normandie : Aurélien Papa, OT Bernay Terres de Normandie, Domaine de la Baudrière, Freepik, C. Roméro, Julie Marcy, Joséphine Lesaint, Kévin Thomas. OT Vexin Normand : ML Vittori, ADT de l'Eure, J.F. Lange, G. Lemasse, David Renaud, Aurélien Papa. OT Normandie Sud Eure : Harivel, Eye Eure Productions, OT Normandie Sud Eure, ADT de l'Eure, J.F. Lange, E. Rangée LA061, Manufacture Cluizel, Gilles Targat, Musée Vie et Métiers d'Autrefois - Letourneur, Bertrand Marie. OT Seine-Eure : Emma-Chanelles-loursenplus, Eure Tourisme, Jérémie Moulin, Michèle Ratel, Biotropica, Jean-Pierre Sageot, normandie-photo.com, egodi1_pixabay, JMBerts, Valérie Seine Eure, OT Seine-Eure, Nolwenn Drieux, Sly et Samuel Boquillon, Seine-Eure Agglo, Maison-Berger Paris. OT Nouvelle Normandie : OT Nouvelle Normandie, Aurélien Papa, Fondation Monet, Chemin de fer de la vallée de l'Eure, Pauline Fouché, François Guillemin, Verger de Giverny, Pressoir d'Or, Ferme des Ruelles, Sylvain Bachelot, Calvados Morin, Léa Renner, McArthurGlen. OT Lieuvin Pays d'Auge : PB Argence OTLPA, Eurêka Singuliers Pluriel, OTLPA, Aurélien Papa, OTLPA, Le Tosny, Bruno Photographie, Alain Morineau; OT Lyons Andelle : Aurélien Papa, Christophe Denize, CDCLA, Domaine de Merval, Valentin Sergent.

Design graphique : LCG *l'esprit graphique* Evreux / 08-2023

L'EURE FAIT PARTIE DU RÉSEAU DES 35 SPÉCIALISTES DU TOURISME GROUPES EN FRANCE

En tant que membre de «ADN Tourisme», le département de l'Eure en Normandie s'engage à suivre les 7 points essentiels de service de la Charte de Qualité de ce réseau :

- L'activité est exercée au niveau départemental conformément au Code du Tourisme et à la loi du 01/07/2018 relative à l'organisation et à la vente de voyages ou de séjours. Les conditions générales de vente sont consultables sur notre site internet <https://www.eureka-attractivite.fr/groupes/circuits-et-sejours-groupes/>
- Vous bénéficiez d'interlocuteurs uniques pour un service complet et personnalisé : prise en charge totale de l'organisation du séjour de votre groupe, de la réservation à la facturation
- Vous accédez à la compétence de professionnels de terrain, spécialistes de leur département
- Vous obtenez une réponse à votre demande dans un délai maximum de 48 heures
- Vous recevez une proposition de programme « à la carte » pour correspondre au mieux aux besoins de votre groupe
- Nos offres sont riches et variées : journées, week-ends, séjours, culture, patrimoine, nature, activités sportives...
- Pas de frais de dossier.



[1] LE COMPTOIR DES LOISIRS

Camille et Gwenaëlle
 +33 (0)2 32 24 00 77
 resa@lcdl-evreux.fr IM027100006



[2] OFFICE DE TOURISME BERNAY TERRES DE NORMANDIE

Joséphine
 + 33 (0)2 32 44 05 79
 groupes@bernaynormandie.fr IM027200001



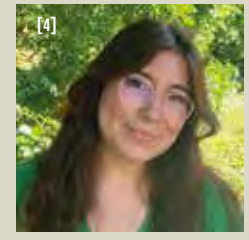
[3] OFFICE DE TOURISME DU VEXIN NORMAND

Émilie
 + 33 (0)2 32 27 60 63
 commercialisation.tourisme@ccvexin-normand.fr
 IM027190002



[4] OFFICE DE TOURISME NORMANDIE SUD EURE

Adeline
 +33 (0)2 32 32 99 09
 groupes@normandie-sud-tourisme.fr
 IM027170001



[5] OFFICE DE TOURISME SEINE-EURE

Nolwenn et Valérie
 +33 (0)2 32 40 04 41
 groupes@seine-eure.com IM027120001



[6] OFFICE DE TOURISME NOUVELLE NORMANDIE

Ludivine et Alexandra
 +33 (0)2 32 51 49 72
 groupes@tourisme.sna27.fr IM027110007



[7] OFFICE DE TOURISME LIEUVIN PAYS D'AUGE

Aurélie
 + 33 (0)2 32 56 02 39 ou + 33 (0)2 32 56 34 29
 tourisme@lieuvinpaysdauge.fr IM027180002



[8] OFFICE DE TOURISME LYONS ANDELLE

Véronique
 +33 (0)2 32 49 31 65
 info@lyons-andelle-tourisme.com IM027190004



SOMMAIRE

4



ÉVREUX NORMANDIE	5
Sous 1001 coutures	5
Souvenir d'un jour, souvenir pour toujours	6
Retour à Mediolanum	6
Le pouvoir des fleurs	7
Ça mousse avec Henri !	7
Bouillon de culture	8
En avant la cavalerie !	8
Alliage Ébroïcien	9
Rendez-vous en terre Ébroïcienne	9
Composez vous-même votre journée	10

BERNAY TERRES DE NORMANDIE	10
À l'Eure médiévale	11
Art et patrimoine	11
Au fil des siècles	12
Bienvenue dans nos fermes	12
Promenade des vieilles pierres	13
Les coulisses du Pays d'Ouche	13
Composez vous-même votre journée	14

VEXIN NORMAND	14
Châteaux et gastronomie en Vexin Normand	15
Patrimoine historique et agricole en Vexin Normand	15
Découverte des monuments historiques de Gisors	16
Savoir-faire d'hier et d'aujourd'hui	16
Médiéval et colombages en Vexin Normand	17
Composez vous-même votre journée	17

NORMANDIE SUD EURE	18
Verneuil d'Avre et d'Iton, trésors d'architectures	18
Abbaye et château, fondations de la noblesse normande	19
Chevauchée historique	19
Duo d'excellence	20
Déjeuner campagnard et guinguette au village	20
Patrimoine et héritages	21
Composez vous-même votre journée	21

VALLÉES DE LA SEINE ET DE L'EURE	22
Cité médiévale & vie de château	22
Seine de vie	23
Excellence & métiers d'art	23
Château & terroir	24
Secret d'archives & jardin romantique	24
Croisière & exotisme	25
Un parfum de nature	25
Pommes & ranch western	26
Déjeuners animés en bord de Seine	26
Composez vous-même votre journée	27

VALLÉE DE LA SEINE DE GIVERNY AUX ANDELYS	27
Au cœur de l'impressionnisme à Giverny	28
Giverny et train vintage	28
Du donjon à la galerie	29
Nature et savoir-faire	29
Duché de Normandie et banquet médiéval	30
Château et terroir	30
Trou normand et train resto	31
Comme dans un film	31
Shopping, art et beauté	32
Composez vous-même votre journée	32

LIEUVIN PAYS D'AUGE	33
Corneilles, du colombage au Calvados	33
Au naturel	34
Nature et saveurs	34
Une histoire qui roule !	35
Fait maison	35
Miam !	36
Évasion et artisanat	36
Composez vous-même votre journée	37

LYONS ANDELLE	37
Art et romantisme au fil de l'eau	38
Balade gourmande	38
Légendes du pays de Lyons	39
Colombages et Neufchâtel	39
Artisan coutelier et château de famille	40
Composez vous-même votre journée	40

COURTS SÉJOURS	41
Escapade culturelle et gourmande en Vexin Normand	41
Voyage au cœur de l'Histoire	42
Trésors de l'Eure : de l'Andelle à la Seine	43
Évasion authentique au cœur de l'Eure	44
Découvertes en Vallée de Seine	45



ÉVREUX NORMANDIE

Sous 1001 coutures

10h00 Conférence sur la Maroquinerie végétale Pumskin à Evreux

Des sacs en cuir d'ananas, de raisin ou encore de pomme ? Mais oui c'est possible ! Aurélie vous dévoilera les secrets de ses produits uniques et originaux. Succomberez-vous à ses créations ? Sacs, porte monnaies, pochettes, bracelets, ceintures, il y en aura pour tous les goûts.

12h00 Déjeuner dans un restaurant traditionnel

14h00 Visite guidée de la Maladrerie Saint-Nicolas à Gragny

Ancienne léproserie, la maladrerie Saint-Nicolas vous surprendra par son histoire. Avec votre guide, remontez le temps de ce monument historique.

15h00 Démonstration de tapissier «Du Siège au Décor» à la Maladrerie Saint-Nicolas

Yvon, artisan passionné, vous fera découvrir toutes les ficelles de son métier : celui de tapissier ! Des techniques traditionnelles à celles plus contemporaines, vous saurez tout sur les chaises Empire, les fauteuils Louis XIV et le rempaillage !

Fin de nos prestations **vers 17h00**.



5

À PARTIR DE
58€
PAR PERSONNE

RÉSERVATION
Camille et Gwenaëlle / +33 (0)2 32 24 00 77 / resa@lcdl-evreux.fr

1 JOURNÉE

Groupe de
20 à 29 pers. : 68,80 €
30 à 39 pers. : 62,00 €
40 à 50 pers. : 58,00 €

Validité 2024 : toute l'année

5 km environ

Gratuité pour le conducteur d'autocar

✓ **Ce prix comprend :** les visites des sites (avec un guide lorsqu'il est précisé), le déjeuner boissons incluses.

✗ **Ce prix ne comprend pas :** le transport, un accompagnateur journée, l'assurance annulation (facultative), les dépenses personnelles et boissons en extra.

Cu menu

Kir

Salade de quinoa aux agrumes, crevettes et avocat
Bavette d'ailou grillée à la plancha et sa sauce échalote, frites maison

Mousse au chocolat de la maison Cluizel façon cappuccino, émulsion de crème anglaise
Vin, eau et café

Le menu est donné à titre indicatif, il peut varier selon la saison et la disponibilité des produits. L'abus d'alcool est dangereux pour la santé, à consommer avec modération.

Souvenir d'un jour, souvenir pour toujours

10h00 Visite guidée du cimetière Allemand à Champigny-La-Futelaye

Émotions et devoir de mémoire seront les maîtres-mots de votre visite. Avec Serge, découvrez l'histoire de ce cimetière Allemand où sont enterrés 19 807 soldats. Revivez la Seconde Guerre Mondiale au plus près de l'Histoire.

12h00 Déjeuner dans un restaurant traditionnel

14h00 Visite de la base aérienne 105 à Évreux

Plongez dans l'univers militaire de la BA 105 ! Retraced son histoire lors de la visite du musée et montez à bord d'un avion au sol pour une découverte immersive !

16h45 Visite du Clos de Cerisey et dégustation de produits cidricoles à Gauciel

Chez Stéphane, découvrez l'incontournable pomme à chair rouge du Clos de Cerisey ! Profitez de son savoir de passionné et dégustez jus de pomme, cidres, ou encore pétillants de pomme.

Fin de nos prestations **vers 18h00**.

Option : Soirée découverte et observation des étoiles au Clos de Cerisey. Terminez votre journée par une expérience insolite ! Dans les vergers, apprenez à observer les étoiles le temps d'une soirée conviviale. De mars à octobre.



RÉSERVATION

Camille et Gwenaëlle / +33 (0)2 32 24 00 77 / resa@lcdl-evreux.fr

À PARTIR DE

74 €

PAR PERSONNE



1 JOURNÉE

👤 Groupe de 30 à 50 personnes

📅 Validité 2024 : tous les mercredis, de janvier à décembre

🚗 50 km environ

Gratuité pour le conducteur d'autocar

✓ **Ce prix comprend :** les visites des sites (avec un guide lorsqu'il est précisé), le déjeuner boissons incluses.

✗ **Ce prix ne comprend pas :** le transport, un accompagnateur journée, l'assurance annulation (facultative), les dépenses personnelles et boissons en extra.

Au menu

Kir normand
Terrine du chef
Escalope de volaille à la normande
Fondant au chocolat
Vin, eau et café

Le menu est donné à titre indicatif, il peut varier selon la saison et la disponibilité des produits. L'abus d'alcool est dangereux pour la santé, à consommer avec modération.

Retour à Mediolanum

10h00 Visite guidée Évreux au fil de l'eau

Le long de l'Iton, retracez l'histoire de la ville. À travers les histoires et les légendes, découvrez Évreux sous un nouveau jour. Revivez la vie quotidienne à Mediolanum Aulercorum !

11h30 Temps libre à la boutique du Comptoir des Loisirs

12h00 Déjeuner dans un restaurant traditionnel

14h30 Visite guidée du site archéologique de Gisacum au Vieil-Évreux

Retour 2000 ans en arrière... à l'époque gallo-romaine ! Votre guide vous plongera dans un univers antique, à la découverte des thermes, du jardin archéologique et du centre d'interprétation.

Fin de nos prestations **vers 16h30**.



RÉSERVATION

Camille et Gwenaëlle / +33 (0)2 32 24 00 77 / resa@lcdl-evreux.fr

À PARTIR DE

54 €

PAR PERSONNE



1 JOURNÉE

👤 Groupe de 20 à 50 personnes

📅 Validité 2024 : toute l'année

🚗 10 km environ

Gratuité pour le conducteur d'autocar

✓ **Ce prix comprend :** les visites des sites (avec un guide lorsqu'il est précisé), le déjeuner boissons incluses.

✗ **Ce prix ne comprend pas :** le transport, un accompagnateur journée, l'assurance annulation (facultative), les dépenses personnelles et boissons en extra.

Au menu

Apéritif

Saumon gravlax, crème aigrette,
cape de choux fleur

Poitrine de porc confite, ragoût de
coco au chorizo

Le Paris Brest façon éclair
Vin, eau et café

Le menu est donné à titre indicatif, il peut varier selon la saison et la disponibilité des produits. L'abus d'alcool est dangereux pour la santé, à consommer avec modération.

Le pouvoir des fleurs

10h00 Visite en alternance du cloître des Capucins et de la serre botanique à Évreux

Plongez dans un univers tropical à la rencontre de 400 plantes originaires des cinq continents. Chaleur, aras, dépaysement garanti ! Puis partez à la découverte du cloître des Capucins, ancien couvent, qui regorge de secrets.

12h00 Déjeuner dans un restaurant traditionnel

14h30 Visite guidée du jardin l'Eure tranquille aux Ventes

Une musique rêveuse résonne dans l'air. Le parfum des fleurs, l'herbe fraîchement entretenue sous nos pieds, avec cette odeur de tonte qui nous chatouille le nez... Les sculptures de Sophie sont partout. Posées par-ci, par-là, lisses ou rugueuses. Créées à partir de la pierre de serpentine : cette pierre verte, rouge, noire ou marbrée provenant de Dresde, à l'ouest de l'Allemagne, son pays natal.

Des chimères ou autres représentations mythologiques, peintes finement à l'encre noire sur des toiles blanches sont représentées le long des chemins. Le jardin de l'Eure tranquille, c'est le calme olympien. Ici le temps s'arrête et l'imaginaire prend place.

Fin de nos prestations **vers 16h30**.



RÉSERVATION

Camille et Gwenaëlle / +33 (0)2 32 24 00 77 / resa@lcdl-evreux.fr

À PARTIR DE
63€
PAR PERSONNE



1 JOURNÉE

👤 Groupe de
20 à 29 pers. : 74€
30 à 39 pers. : 66€
40 à 50 pers. : 63€

📅 Validité 2024 : toute l'année

🚗 5 km environ

Gratuité pour le conducteur d'autocar

✓ **Ce prix comprend :**
les visites des sites (avec un guide lorsqu'il est précisé), le déjeuner boissons incluses, la démonstration d'orgue.

✗ **Ce prix ne comprend pas :**
le transport, un accompagnateur journée, l'assurance annulation (facultative), les dépenses personnelles et boissons en extra.

Au menu

Apéritif

L'œuf de poule et sa mayonnaise allégée,
petits légumes et tuile dentelle
Fish and chips maison, sauce tartare,
frites maison
Riz au lait souvenirs d'enfance
et son caramel laitier
Vin, eau et café

Le menu est donné à titre indicatif, il peut varier selon la saison et la disponibilité des produits. L'abus d'alcool est dangereux pour la santé, à consommer avec modération.

Ça mousse avec Henri !

10h00 Visite commentée et costumée de l'Obélisque et de l'église d'Épieds

De manière insolite et ludique, Richard vous transporte dans l'Histoire de France ! Partez à la découverte d'une petite église de campagne unique en son genre avec ses deux clochers et revivez la bataille d'Ivry, opposant Henri IV au Duc de Mayenne.

Et oui, paraît-il que ce cher Henri a fait la sieste au pied de l'obélisque...

12h00 Déjeuner magique dans un restaurant traditionnel

14h30 Visite insolite d'Évreux

Serge vous en fera voir de toutes les couleurs avec ses méthodes gardées secrètes ! Grâce à cette visite atypique du cœur de ville, vous ne verrez plus Évreux du même œil.

16h00 Visite commentée et dégustation à la Brasserie Spore à Gravigny

En compagnie des gérants de la Brasserie Coopérative Spore, vous visiterez les lieux et découvrirez l'univers du brassage artisanal ! Sans oublier à la fin une dégustation des bières produites sur place... avec modération évidemment !

Fin de nos prestations **vers 17h30**.



7

RÉSERVATION

Camille et Gwenaëlle / +33 (0)2 32 24 00 77 / resa@lcdl-evreux.fr

À PARTIR DE
68€
PAR PERSONNE



1 JOURNÉE

👤 Groupe de 20 à 50 personnes

📅 Validité 2024 : toute l'année

🚗 28 km environ

Gratuité pour le conducteur d'autocar

✓ **Ce prix comprend :**
les visites des sites (avec un guide lorsqu'il est précisé), le déjeuner boissons incluses.

✗ **Ce prix ne comprend pas :**
le transport, un accompagnateur journée, l'assurance annulation (facultative), les dépenses personnelles et boissons en extra.

Au menu

Apéritif

Salade de lardons et œufs pochés
Aile de raie beurre blanc et câpres
Profiteroles vanille, sauce chocolat noir
Vin, eau et café

Le menu est donné à titre indicatif, il peut varier selon la saison et la disponibilité des produits. L'abus d'alcool est dangereux pour la santé, à consommer avec modération.

Bouillon de culture



10h00 Visite commentée de l'huilerie Hunte à Caugé

Prenez deux sœurs exploitantes agricoles qui ont l'idée de transformer leur production de lin pour en faire des produits dérivés. Ajoutez un ensemble architectural exceptionnel de ferme, constitué d'une grange dimière du XIII^e siècle et vous obtenez une visite passionnante, 100% authentique !

12h00 Déjeuner dans un restaurant traditionnel

14h30 Visite guidée du musée des instruments à vent à La Couture-Boussey

Créé par des luthiers locaux en 1888, vous trouverez dans ce musée une collection exceptionnelle d'instruments à vent, de quoi vous en mettre plein les yeux !

15h30 Visite commentée du village de facteurs de La Couture-Boussey

L'histoire des instruments se raconte aussi dans le village... De maison en maison, retracez la vie surprenante des facteurs d'instruments du XVII^e siècle à nos jours.

16h30 Démonstration avec un musicien dans l'église de La Couture-Boussey

Laissez-vous bercer par le son des instruments ! Sylvain, musicien de renommée, vous charmera au rythme des notes...

Fin de nos prestations **vers 17h30**.

RÉSERVATION

Camille et Gwenaëlle / +33 (0)2 32 24 00 77 / resa@lcdl-evreux.fr

À PARTIR DE
45€
PAR PERSONNE

1 JOURNÉE

- 👤 Groupe de 20 à 50 personnes
- 📅 Validité 2024 : de mars à octobre, du mardi au dimanche
- 🚗 38 km environ

Gratuité pour le conducteur d'autocar

- ✓ **Ce prix comprend** : les visites des sites (avec un guide lorsqu'il est précisé), le déjeuner boissons incluses.
- ✗ **Ce prix ne comprend pas** : le transport, un accompagnateur journée, l'assurance annulation (facultative), les dépenses personnelles et boissons en extra.



Au menu

Kir normand
Terrine de poisson
Andouillette sauce moutarde
Clafoutis fruits de saison
Vin, eau et café

Le menu est donné à titre indicatif, il peut varier selon la saison et la disponibilité des produits. L'abus d'alcool est dangereux pour la santé, à consommer avec modération.

En avant la cavalerie !



10h00 Visite guidée d'Évreux à pied ou en autocar

Évreux, ville à taille humaine, vous montrera ses plus belles facettes et vous dévoilera les secrets de ses monuments incontournables !

11h30 Démonstration d'orgue à la Cathédrale Notre-Dame d'Évreux

La Cathédrale Notre-Dame d'Évreux est bien connue pour son jaune d'Évreux, présent dans ses vitraux... Mais saviez-vous qu'elle abrite un orgue contemporain unique en son genre ? Le temps d'une démonstration, admirez sa douce mélodie et sa forme exceptionnelle !

12h00 Déjeuner au cabaret équestre du Manège de Tilly

Faites une pause dans le temps et plongez-vous dans l'ambiance de cette ancienne caserne militaire ! Les comédiens et leurs chevaux sauront vous immerger dans leur univers le temps d'un après-midi.

À Plumes et à poils : En 1900, Marlène, ancienne chanteuse de cabaret, anime un cabaret à Évreux. Plongez dans son récit poétique et romanesque qui évoque les rencontres de sa vie.

OU Sensualidad Flamenco : Entrez dans l'univers sensuel du flamenco en dégustant un repas aux saveurs espagnoles.

OU Mister Olaf : Olaf, en quête du bel amour, décide de s'inscrire sur un site de réalité virtuelle. Il plonge alors dans des mondes bien lointains, à travers des voyages épiques et déroutants !

Fin de nos prestations **vers 17h00**.

RÉSERVATION

Camille et Gwenaëlle / +33 (0)2 32 24 00 77 / resa@lcdl-evreux.fr

À PARTIR DE
87€
PAR PERSONNE

1 JOURNÉE

- 👤 Groupe de 20 à 29 pers. : 97€
30 à 39 pers. : 90€
40 à + 50 pers. : 80€
- 📅 Validité 2024 : toute l'année, aux jours de représentations
- 🚗 5 km environ

Gratuité pour le conducteur d'autocar

- ✓ **Ce prix comprend** : les visites des sites (avec un guide lorsqu'il est précisé), le déjeuner boissons incluses.
- ✗ **Ce prix ne comprend pas** : le transport, un accompagnateur journée, l'assurance annulation (facultative), les dépenses personnelles et boissons en extra.



Au menu

Apéritif
Saumon gravlax et sa sauce à l'aneth
Mitonné de joue de bœuf,
gratin dauphinois et ratatouille
Assiette de deux fromages normands
Aumonière délice caramel
Vin, eau et café

Le menu est donné à titre indicatif, il peut varier selon la saison et la disponibilité des produits. L'abus d'alcool est dangereux pour la santé, à consommer avec modération.

Alliage Ébroïcien

10h00 Visite commentée en alternance des jardins des Coteaux de Saint-Michel et de l'Atelier Clarat à Evreux

Deux voisins passionnés, dans deux domaines bien différents ! L'un, jardinier paysagiste, l'autre, joaillière et artiste. Ils vous transporteront dans leur univers qui leur est propre. Des 1001 plantes aux 1001 pierres précieuses, il n'y a qu'un pas !

12h00 Déjeuner guinguette au **Bistro Italien**

Après un déjeuner authentique au bord de l'Iton, laissez place à la musique et à l'amusement au rythme du tempo !

Fin de nos prestations **vers 17h00**.



Rendez-vous en terre Ébroïcienne

10h00 Visite commentée et dégustation en alternance de la **Cave du Beffroi** et du **chocolatier Auzou à Evreux**

Les incontournables ébroïcien !

Découvrez l'histoire de la maison Auzou et dégustez leurs merveilleux chocolats. Puis direction la Cave du Beffroi et retracez l'histoire des alcools normands... Enfin, place à la dégustation !

12h00 Déjeuner dans un restaurant traditionnel

14h30 Visite guidée en alternance du **Moulin de Navarre** et de **l'espace muséal de l'hôpital de Navarre**

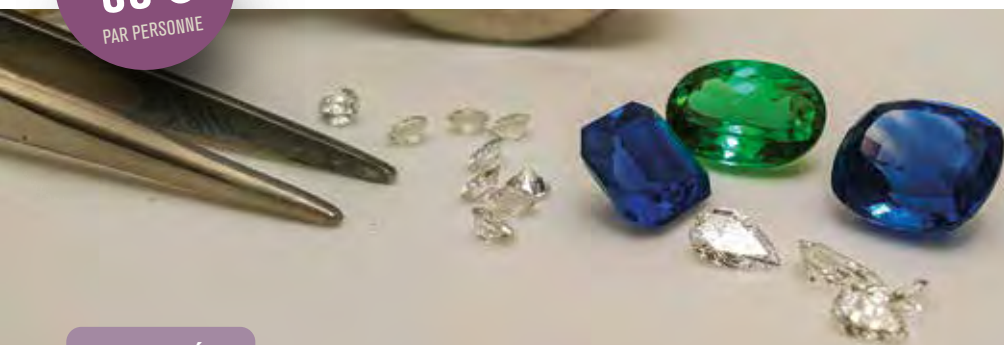
Suivez le guide ! Retracez l'histoire de l'hôpital de Navarre, autrefois asile d'aliénés, et du moulin du XIX^e siècle. Vous verrez que ces deux sites étaient étroitement liés pendant la révolution industrielle ! Des techniques de pressage à la brasserie à pommes à techniques d'époque utilisées par le personnel médical, vous verrez qu'il n'y a qu'un pas !

Fin de nos prestations **vers 17h00**.



À PARTIR DE
65 €
PAR PERSONNE

RÉSERVATION
Camille et Gwenaëlle / +33 (0)2 32 24 00 77 / resa@lcdl-evreux.fr



1 JOURNÉE

- 👥 Groupe de 20 à 50 personnes
- 📅 Validité 2024 : de mars à octobre, tous les jours
- 🚗 5 km environ

Gratuité pour le conducteur d'autocar

- ✓ **Ce prix comprend :** les visites des sites (avec un guide lorsqu'il est précisé), le déjeuner boissons incluses, la démonstration d'orgue.
- ✗ **Ce prix ne comprend pas :** le transport, un accompagnateur journée, l'assurance annulation (facultative), les dépenses personnelles et boissons en extra.

Qu menu
Kir
Mozzarella di bufala à la calabraise
Risotto au poulet et champignons
Tiramisu
Vin, eau et café

Le menu est donné à titre indicatif, il peut varier selon la saison et la disponibilité des produits. L'abus d'alcool est dangereux pour la santé, à consommer avec modération.

À PARTIR DE
61 €
PAR PERSONNE

RÉSERVATION
Camille et Gwenaëlle / +33 (0)2 32 24 00 77 / resa@lcdl-evreux.fr



1 JOURNÉE

- 👥 Groupe de 20 à 29 pers. : 68 €
30 à 39 pers. : 64 €
40 à 50 pers. : 62 €
- 📅 Validité 2024 : toute l'année, du mardi au samedi
- 🚗 4 km environ

Gratuité pour le conducteur d'autocar

- ✓ **Ce prix comprend :** les visites des sites (avec un guide lorsqu'il est précisé), le déjeuner boissons incluses.
- ✗ **Ce prix ne comprend pas :** le transport, un accompagnateur journée, l'assurance annulation (facultative), les dépenses personnelles et boissons en extra.

Qu menu
Apéritif
Compression de canard confit sauce gribiche
Dorade grillée sur la peau sauce beurre blanc citronnée
Baba au rhum carpaccio d'ananas
Vin, eau et café

Le menu est donné à titre indicatif, il peut varier selon la saison et la disponibilité des produits. L'abus d'alcool est dangereux pour la santé, à consommer avec modération.

Composez vous-même votre journée

Sur mesure

Visite commentée et dégustation Brasserie APF	Visite commentée et dégustation Brasserie Spore	Visite commentée du Jardin des coteaux de Saint-Michel
Visite commentée et dégustation au magasin Auzou	Visite commentée et dégustation à la Cave du Beffroi	Visite guidée d'Évreux au temps de la Reconstruction
Visite commentée du Jardin secret de Pan	Visite guidée du Moulin de Navarre	Visite guidée Évreux au fil de l'eau
Visite guidée de la Cathédrale Notre Dame d'Évreux	Visite guidée de l'espace muséal de l'hôpital de Navarre	Visite guidée du Musée des Instruments à vent
Visite commentée du jardin l'Eure tranquille	Visite de la serre tropicale	Visite guidée Évreux au fil des siècles
Visite guidée costumée de l'Obélisque d'Épieds	Visite de la Maladrerie Saint-Nicolas	Visite et dégustation au Clos de Cerisey
Visite guidée de Gisacum	Visite guidée de l'Huilerie hunte	Conférence sur la maroquinerie végétale
Démonstration du métier de tapissier	Démonstration d'orgue à la Cathédrale Notre-Dame d'Évreux	

LES DÉJEUNERS ANIMÉS

Déjeuner et cabaret équestre au Manège de Tilly

Déjeuner et spectacle au Cabaret du Vitotel

Déjeuner guinguette au Bistro Italien

DEVIS SUR DEMANDE

Camille et Gwenaëlle / +33 (0)2 32 44 05 79 / groupes@bernaynormandie.fr

MA SÉLECTION

- 1 Déjeuner
- 2 Déjeuner
- 3 Déjeuner
- 4 **Court séjour**

DESTINATION GROUPES

Rejoignez les experts du voyage en **Groupes** !

📍 AUVERGNE RHÔNE-ALPES

01 AIN
Tél : 04 74 32 83 98
reservation@aintourisme.com
www.ain-tourisme.com

03 ALLIER
Tél : 04 70 46 81 63
burdet.c@allier-bourbonnais.fr
www.allier-auvergne-tourisme.com

73/74 SAVOIE MONT BLANC
Tél : 04 50 51 61 16
btob@agencesmb.com
www.sejours.savoie-mont-blanc.com

📍 BOURGOGNE FRANCHE COMTÉ

25 DOUBS
Tél : 03 81 21 29 77
groupes@doubs.com
www.doubs.travel/groupes

39 JURA
Tél : 03 84 87 22 54
groupes@jura-tourism.com
www.jura-tourism.com

89 YONNE
Tél : 03 86 72 92 10
groupes@tourisme-yonne.com
www.groupes-yonne.com

📍 CORSE

2B CALVI BALAGNE
Tél : 04 95 65 92 90
receptif@calvi-tourisme.corsica
www.balagne-corsica.com

📍 CENTRE VAL-DE-LOIRE

18 CHER
Tél : 02 48 48 00 19
nathalie.roger@ad2t.fr
www.berryprovince.com

28 EURE-ET-LOIR
Tél : 02 37 84 01 02
info.groupes@tourisme28.com
www.tourisme28.com

45 LOIRET
Tél : 02 38 62 97 34
groupes@tourismeloiret.com
www.circuitsgroupesloiret.com

📍 GRAND EST

10 AUBE
Tél : 03 25 42 50 83
estelle.mazard@aube.fr
www.groupes.champagne-breaks.com

52 HAUTE-MARNE
Tél : 03 25 30 31 90
groupes@attractivite52.fr
www.bienvenue-hautemarne.fr

📍 HAUTS DE FRANCE

60 OISE
Tél : 03 64 60 60 47
reservation@oisetourisme.com
www.oisetourisme.com

62 PAS-DE-CALAIS
Tél : 03 21 10 34 40
groupes@pas-de-calais.com
www.groupes-pasdecalais.com

80 SOMME
Tél : 03 22 71 22 74
groupes@somme-tourisme.com
www.somme-groupes.com

📍 ILE-DE-FRANCE

77 SEINE-ET-MARNE
Tél : 01 60 39 60 41
laurence.trasbot@attractivite77.fr
www.seineetmarnevivreengrand.fr

91 ESSONNE
Tél : 01 64 97 96 34
c.bouillon@essonnetourisme.com
www.essonnetourisme.com

93 SEINE-SAINT-DENIS
Tél : 01 49 15 98 98
groupes@tourisme93.com
www.tourisme93.com

94 VAL-DE-MARNE
Tél : 01 55 09 16 22
resa@tourisme-valdemarne.com
www.tourisme-valdemarne.com

📍 NORMANDIE

27 EURE
Tél : 02 32 62 84 49
groupes@eureka-attractivite.fr
www.eureka-attractivite.fr

61 ORNE
Tél : 02 33 15 00 06
blanchon.nathalie@orne.fr
www.escaporne.fr

📍 NOUVELLE AQUITAINE

19 CORRÈZE
Tél : 05 44 41 90 31
pbreuil@correze.fr
www.tourismecorreze.com



47 LOT-ET-GARONNE
Tél : 05 53 66 01 85
jfillol@tourisme-lotetgaronne.com
www.tourisme-lotetgaronne.com

📍 OCCITANIE

09 ARIÈGE
Tél : 05 61 02 30 72
groupes@ariegepyrenees.com
www.ariegepyrenees.com

11 AUDE
Tél : 04 68 11 66 05
c.combis@audetourisme.com
www.audetourisme.com

12 AVEYRON
Tél : 05 65 75 40 12
destination-groupes@aveyron-attractivite.fr
www.groupes-aveyron.com

31 HAUTE-GARONNE
Tél : 05 61 99 70 69
fducler@tourismehg.com
www.hautegaronnetourisme.com

46 LOT
Tél : 06 62 88 00 14
contact@groupes-lot.com
www.groupes-lot.com

48 LOZÈRE
Tél : 04 66 65 74 19
f.revoul@lozere-resa.com
www.lozere-resa.com/groupes

65 HAUTES-PYRÉNÉES
Tél : 05 62 56 70 03
laboutique.groupe@ha-py.fr
www.pyrenees-trip.com

81 TARN
Tél : 05 63 77 01 64
groupes@tourisme-tarn.com
www.tourisme-tarn.com

82 TARN-ET-GARONNE
Tél : 05 63 21 79 47
fabienne.sinnig@tourisme82.com
www.tourisme-tarnetgaronne.fr

72 SARTHE
Tél : 02 72 88 18 75
i.guet@sarthetourisme.com
www.sarthetourisme.com/voyage-en-groupe

85 VENDÉE
Tél : 02 51 62 65 27
groupes@en-vendee.com
www.en-vendee.com

LE RÉSEAU DES AGENCES DÉPARTEMENTALES

15 avenue Carnot - 75017 PARIS
E-mail : groupes@adn-tourisme.fr
www.destination-groupes.net

