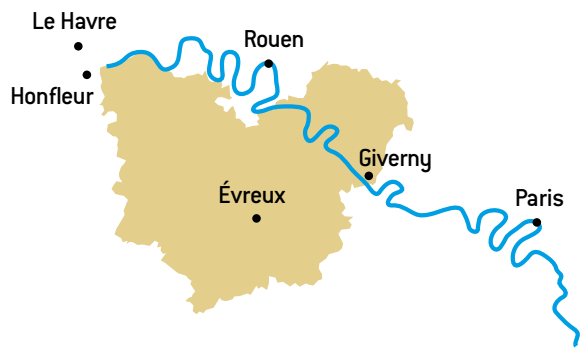




# L'Eure en Normandie

DESTINATION GROUPES - CIRCUITS & SÉJOURS 2024



eure  
ka  
Agence d'Attractivité de l'Eure

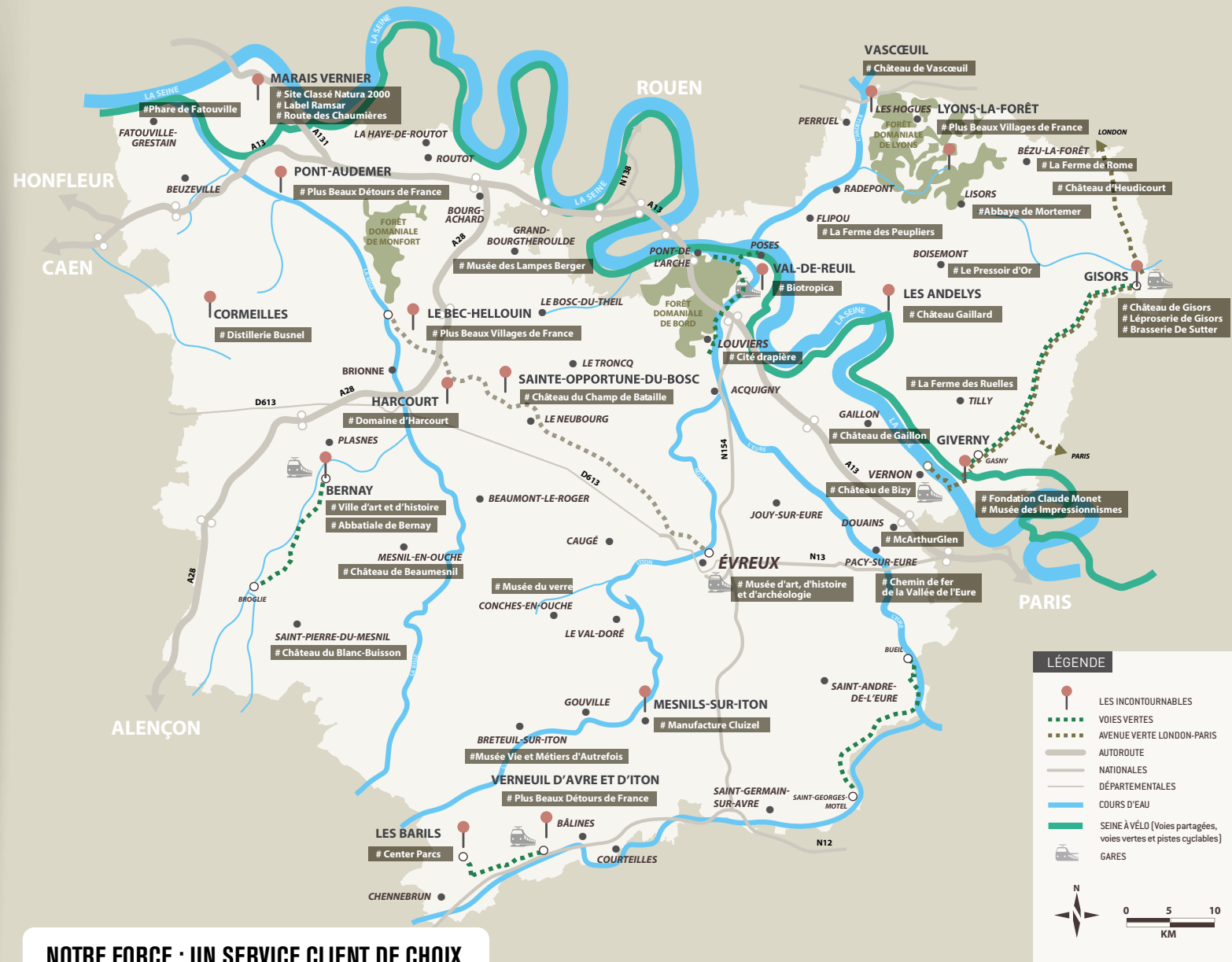
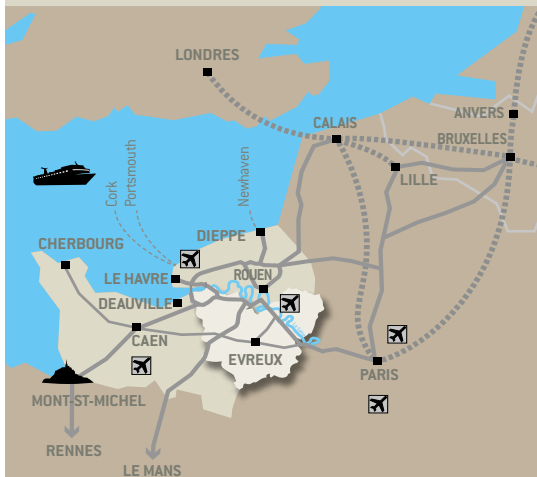
## TOUS LES CHEMINS MÈNENT À L'EURE !

À 1h de Paris, l'Eure enivre par la beauté de ses paysages parsemés de pommiers, de ses champs de lin et de ses panoramas imprenables sur la Seine.

Voyagez dans le temps, pénétrez dans nos abbayes et châteaux à la recherche d'anecdotes croustillantes sur l'histoire de ces lieux à la somptueuse architecture. Flânez à travers nos charmants villages grouillant d'artisans fiers de vous partager leur savoir-faire et marchez sur les pas de figures emblématiques comme Claude Monet, Edith Piaf ou encore Coco Chanel.

De l'apéritif aux gourmandises sucrées, goûtez aux délices de la Normandie : cuisine à base de cidre, de fromage, de caramel... vos papilles vous remercieront.

Contactez-nous !



### NOTRE FORCE : UN SERVICE CLIENT DE CHOIX

- Des experts de destination à votre écoute
- Une réponse rapide et soignée
- Un service personnalisé
- Un accueil chaleureux

Photo de couverture : Château de Beausmesnil - Frédéric Grimaud.

Copyrights : © Comptoir des Loisirs: Pumskin, Direction de la communication Evreux, S.Vuillemin, LCDL, FDUval, Richard Buhon, Brasserie Spore, LMB Capteurs de vie, La passion du jardin, Claire Cachelou. OT Bernay Terres de Normandie : Aurélien Papa, OT Bernay Terres de Normandie, Domaine de la Baudrière, Freepik, C. Roméro, Julie Marcy, Joséphine Lesaint, Kévin Thomas. OT Vexin Normand : ML Vittori, ADT de l'Eure, J.F. Lange, G. Lemasse, David Renaud, Aurélien Papa. OT Normandie Sud Eure : Harivel, Eye Eure Productions, OT Normandie Sud Eure, ADT de l'Eure, J.F. Lange, E. Rangée LA061, Manufacture Cluizel, Gilles Targat, Musée Vie et Métiers d'Autrefois - Letourneur, Bertrand Marie. OT Seine-Eure : Emma-Chanelles-loursenplus, Eure Tourisme, Jérémie Moulin, Michèle Ratel, Biotropica, Jean-Pierre Sageot, normandie-photo.com, egodi1\_pixabay, JMBerts, Valérie Seine Eure, OT Seine-Eure, Nolwenn Drieux, Sly et Samuel Boquillon, Seine-Eure Agglo, Maison-Berger Paris. OT Nouvelle Normandie : OT Nouvelle Normandie, Aurélien Papa, Fondation Monet, Chemin de fer de la vallée de l'Eure, Pauline Fouché, François Guillemin, Verger de Giverny, Pressoir d'Or, Ferme des Ruelles, Sylvain Bachelot, Calvados Morin, Léa Renner, McArthurGlen. OT Lieuvin Pays d'Auge : PB Argencee OTLPA, Eurêka Singuliers Pluriel, OTLPA, Aurélien Papa, OTLPA, Le Tosny, Bruno Photographie, Alain Morineau; OT Lyons Andelle : Aurélien Papa, Christophe Denize, CDCLA, Domaine de Merval, Valentin Sergent.

Design graphique : LCG *l'esprit graphique* Evreux / 08-2023

## L'EURE FAIT PARTIE DU RÉSEAU DES 35 SPÉCIALISTES DU TOURISME GROUPES EN FRANCE

En tant que membre de «ADN Tourisme», le département de l'Eure en Normandie s'engage à suivre les 7 points essentiels de service de la Charte de Qualité de ce réseau :

- L'activité est exercée au niveau départemental conformément au Code du Tourisme et à la loi du 01/07/2018 relative à l'organisation et à la vente de voyages ou de séjours. Les conditions générales de vente sont consultables sur notre site internet <https://www.eureka-attractivite.fr/groupes/circuits-et-sejours-groupes/>
- Vous bénéficiez d'interlocuteurs uniques pour un service complet et personnalisé : prise en charge totale de l'organisation du séjour de votre groupe, de la réservation à la facturation
- Vous accédez à la compétence de professionnels de terrain, spécialistes de leur département
- Vous obtenez une réponse à votre demande dans un délai maximum de 48 heures
- Vous recevez une proposition de programme « à la carte » pour correspondre au mieux aux besoins de votre groupe
- Nos offres sont riches et variées : journées, week-ends, séjours, culture, patrimoine, nature, activités sportives...
- Pas de frais de dossier.



Si c'est bien en vous prévient

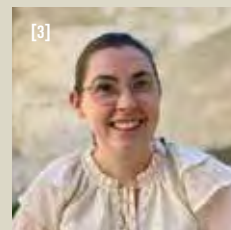
### [1] LE COMPTOIR DES LOISIRS

👤 Camille et Gwenaëlle  
 ☎ +33 (0)2 32 24 00 77  
 @ resa@lcdl-evreux.fr 📠 IM027100006



### [3] OFFICE DE TOURISME DU VEXIN NORMAND

👤 Émilie  
 ☎ + 33 (0)2 32 27 60 63  
 @ commercialisation.tourisme@ccvexin-normand.fr  
 📠 IM027190002



### [5] OFFICE DE TOURISME SEINE-EURE

👤 Nolwenn et Valérie  
 ☎ +33 (0)2 32 40 04 41  
 @ groupes@seine-eure.com 📠 IM027120001



### [7] OFFICE DE TOURISME LIEUVIN PAYS D'AUGE

👤 Aurélie  
 ☎ + 33 (0)2 32 56 02 39 ou + 33 (0)2 32 56 34 29  
 @ tourisme@lieuvinpaysdauge.fr 📠 IM027180002



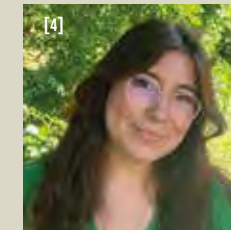
### [2] OFFICE DE TOURISME BERNAY TERRES DE NORMANDIE

👤 Joséphine  
 ☎ + 33 (0)2 32 44 05 79  
 @ groupes@bernaynormandie.fr 📠 IM027200001



### [4] OFFICE DE TOURISME NORMANDIE SUD EURE

👤 Adeline  
 ☎ +33 (0)2 32 32 99 09  
 @ groupes@normandie-sud-tourisme.fr  
 📠 IM027170001



### [6] OFFICE DE TOURISME NOUVELLE NORMANDIE

👤 Ludivine et Alexandra  
 ☎ +33 (0)2 32 51 49 72  
 @ groupes@tourisme.sna27.fr 📠 IM027110007



### [8] OFFICE DE TOURISME LYONS ANDELLE

👤 Véronique  
 ☎ +33 (0)2 32 49 31 65  
 @ info@lyons-andelle-tourisme.com 📠 IM027190004



# SOMMAIRE

4



<b>ÉVREUX NORMANDIE</b>	<b>5</b>
Sous 1001 coutures	5
Souvenir d'un jour, souvenir pour toujours	6
Retour à Mediolanum	6
Le pouvoir des fleurs	7
Ça mousse avec Henri !	7
Bouillon de culture	8
En avant la cavalerie !	8
Alliage Ébroïcien	9
Rendez-vous en terre Ébroïcienne	9
Composez vous-même votre journée	10

<b>BERNAY TERRES DE NORMANDIE</b>	<b>10</b>
À l'Eure médiévale	11
Art et patrimoine	11
Au fil des siècles	12
Bienvenue dans nos fermes	12
Promenade des vieilles pierres	13
Les coulisses du Pays d'Ouche	13
Composez vous-même votre journée	14

<b>VEXIN NORMAND</b>	<b>14</b>
Châteaux et gastronomie en Vexin Normand	15
Patrimoine historique et agricole en Vexin Normand	15
Découverte des monuments historiques de Gisors	16
Savoir-faire d'hier et d'aujourd'hui	16
Médiéval et colombages en Vexin Normand	17
Composez vous-même votre journée	17

<b>NORMANDIE SUD EURE</b>	<b>18</b>
Verneuil d'Avre et d'Iton, trésors d'architectures	18
Abbaye et château, fondations de la noblesse normande	19
Chevauchée historique	19
Duo d'excellence	20
Déjeuner campagnard et guinguette au village	20
Patrimoine et héritages	21
Composez vous-même votre journée	21

<b>VALLÉES DE LA SEINE ET DE L'EURE</b>	<b>22</b>
Cité médiévale & vie de château	22
Seine de vie	23
Excellence & métiers d'art	23
Château & terroir	24
Secret d'archives & jardin romantique	24
Croisière & exotisme	25
Un parfum de nature	25
Pommes & ranch western	26
Déjeuners animés en bord de Seine	26
Composez vous-même votre journée	27

<b>VALLÉE DE LA SEINE DE GIVERNY AUX ANDELYS</b>	<b>27</b>
Au cœur de l'impressionnisme à Giverny	28
Giverny et train vintage	28
Du donjon à la galerie	29
Nature et savoir-faire	29
Duché de Normandie et banquet médiéval	30
Château et terroir	30
Trou normand et train resto	31
Comme dans un film	31
Shopping, art et beauté	32
Composez vous-même votre journée	32

<b>LIEUVIN PAYS D'AUGE</b>	<b>33</b>
Corneilles, du colombage au Calvados	33
Au naturel	34
Nature et saveurs	34
Une histoire qui roule !	35
Fait maison	35
Miam !	36
Évasion et artisanat	36
Composez vous-même votre journée	37

<b>LYONS ANDELLE</b>	<b>37</b>
Art et romantisme au fil de l'eau	38
Balade gourmande	38
Légendes du pays de Lyons	39
Colombages et Neufchâtel	39
Artisan coutelier et château de famille	40
Composez vous-même votre journée	40

<b>COURTS SÉJOURS</b>	<b>41</b>
Escapade culturelle et gourmande en Vexin Normand	41
Voyage au cœur de l'Histoire	42
Trésors de l'Eure : de l'Andelle à la Seine	43
Évasion authentique au cœur de l'Eure	44
Découvertes en Vallée de Seine	45



# ÉVREUX NORMANDIE

## Sous 1001 coutures

### 10h00 Conférence sur la Maroquinerie végétale Pumskin à Evreux

Des sacs en cuir d'ananas, de raisin ou encore de pomme ? Mais oui c'est possible ! Aurélie vous dévoilera les secrets de ses produits uniques et originaux. Succomberez-vous à ses créations ? Sacs, porte monnaies, pochettes, bracelets, ceintures, il y en aura pour tous les goûts.

### 12h00 Déjeuner dans un restaurant traditionnel

### 14h00 Visite guidée de la Maladrerie Saint-Nicolas à Gragny

Ancienne léproserie, la maladrerie Saint-Nicolas vous surprendra par son histoire. Avec votre guide, remontez le temps de ce monument historique.

### 15h00 Démonstration de tapissier «Du Siège au Décor» à la Maladrerie Saint-Nicolas

Yvon, artisan passionné, vous fera découvrir toutes les ficelles de son métier : celui de tapissier ! Des techniques traditionnelles à celles plus contemporaines, vous saurez tout sur les chaises Empire, les fauteuils Louis XIV et le rempaillage !

Fin de nos prestations **vers 17h00**.



5

À PARTIR DE  
**58€**  
PAR PERSONNE

**RÉSERVATION**  
Camille et Gwenaëlle / +33 (0)2 32 24 00 77 / [resa@lcdl-evreux.fr](mailto:resa@lcdl-evreux.fr)

1 JOURNÉE

- Groupe de  
20 à 29 pers. : 68,80 €  
30 à 39 pers. : 62,00 €  
40 à 50 pers. : 58,00 €
- Validité 2024 : toute l'année
- 5 km environ

Gratuité pour le conducteur d'autocar

- Ce prix comprend :** les visites des sites (avec un guide lorsqu'il est précisé), le déjeuner boissons incluses.
- Ce prix ne comprend pas :** le transport, un accompagnateur journée, l'assurance annulation (facultative), les dépenses personnelles et boissons en extra.

### *Cu menu*

Kir

Salade de quinoa aux agrumes, crevettes et avocat  
Bavette d'ailouy grillée à la plancha et sa sauce échalote, frites maison  
Mousse au chocolat  
de la maison Cluizel façon cappuccino, émulsion de crème anglaise  
Vin, eau et café

Le menu est donné à titre indicatif, il peut varier selon la saison et la disponibilité des produits. L'abus d'alcool est dangereux pour la santé, à consommer avec modération.

# Souvenir d'un jour, souvenir pour toujours

## 10h00 Visite guidée du cimetière Allemand à Champigny-La-Futelaye

Émotions et devoir de mémoire seront les maîtres-mots de votre visite. Avec Serge, découvrez l'histoire de ce cimetière Allemand où sont enterrés 19 807 soldats. Revivez la Seconde Guerre Mondiale au plus près de l'Histoire.

## 12h00 Déjeuner dans un restaurant traditionnel

## 14h00 Visite de la base aérienne 105 à Évreux

Plongez dans l'univers militaire de la BA 105 ! Retraced son histoire lors de la visite du musée et montez à bord d'un avion au sol pour une découverte immersive !

## 16h45 Visite du Clos de Cerisey et dégustation de produits cidricoles à Gauciel

Chez Stéphane, découvrez l'incontournable pomme à chair rouge du Clos de Cerisey ! Profitez de son savoir de passionné et dégustez jus de pomme, cidres, ou encore pétillants de pomme.

Fin de nos prestations **vers 18h00**.

**Option :** Soirée découverte et observation des étoiles au Clos de Cerisey. Terminez votre journée par une expérience insolite ! Dans les vergers, apprenez à observer les étoiles le temps d'une soirée conviviale. De mars à octobre.



### RÉSERVATION

Camille et Gwenaëlle / +33 (0)2 32 24 00 77 / [resa@lcdl-evreux.fr](mailto:resa@lcdl-evreux.fr)

À PARTIR DE

**74 €**

PAR PERSONNE



1 JOURNÉE

👤 Groupe de 30 à 50 personnes

📅 Validité 2024 : tous les mercredis, de janvier à décembre

🚗 50 km environ

Gratuité pour le conducteur d'autocar

✓ **Ce prix comprend :** les visites des sites (avec un guide lorsqu'il est précisé), le déjeuner boissons incluses.

✗ **Ce prix ne comprend pas :** le transport, un accompagnateur journée, l'assurance annulation (facultative), les dépenses personnelles et boissons en extra.

### Au menu

Kir normand  
Terrine du chef  
Escalope de volaille à la normande  
Fondant au chocolat  
Vin, eau et café

Le menu est donné à titre indicatif, il peut varier selon la saison et la disponibilité des produits. L'abus d'alcool est dangereux pour la santé, à consommer avec modération.

# Retour à Mediolanum

## 10h00 Visite guidée Évreux au fil de l'eau

Le long de l'Iton, retracez l'histoire de la ville. À travers les histoires et les légendes, découvrez Évreux sous un nouveau jour. Revivez la vie quotidienne à Mediolanum Aulercorum !

## 11h30 Temps libre à la boutique du Comptoir des Loisirs

## 12h00 Déjeuner dans un restaurant traditionnel

## 14h30 Visite guidée du site archéologique de Gisacum au Vieil-Évreux

Retour 2 000 ans en arrière... à l'époque gallo-romaine ! Votre guide vous plongera dans un univers antique, à la découverte des thermes, du jardin archéologique et du centre d'interprétation.

Fin de nos prestations **vers 16h30**.



### RÉSERVATION

Camille et Gwenaëlle / +33 (0)2 32 24 00 77 / [resa@lcdl-evreux.fr](mailto:resa@lcdl-evreux.fr)

À PARTIR DE

**54 €**

PAR PERSONNE



1 JOURNÉE

👤 Groupe de 20 à 50 personnes

📅 Validité 2024 : toute l'année

🚗 10 km environ

Gratuité pour le conducteur d'autocar

✓ **Ce prix comprend :** les visites des sites (avec un guide lorsqu'il est précisé), le déjeuner boissons incluses.

✗ **Ce prix ne comprend pas :** le transport, un accompagnateur journée, l'assurance annulation (facultative), les dépenses personnelles et boissons en extra.

### Au menu

Apéritif

Saumon gravlax, crème aigrette,  
cape de choux fleur  
Poitrine de porc confite, ragoût de  
coco au chorizo  
Le Paris Brest façon éclair  
Vin, eau et café

Le menu est donné à titre indicatif, il peut varier selon la saison et la disponibilité des produits. L'abus d'alcool est dangereux pour la santé, à consommer avec modération.

# Le pouvoir des fleurs

## 10h00 Visite en alternance du cloître des Capucins et de la serre botanique à Évreux

Plongez dans un univers tropical à la rencontre de 400 plantes originaires des cinq continents. Chaleur, aras, dépaysement garanti ! Puis partez à la découverte du cloître des Capucins, ancien couvent, qui regorge de secrets.

## 12h00 Déjeuner dans un restaurant traditionnel

## 14h30 Visite guidée du jardin l'Eure tranquille aux Ventes

Une musique rêveuse résonne dans l'air. Le parfum des fleurs, l'herbe fraîchement entretenue sous nos pieds, avec cette odeur de tonte qui nous chatouille le nez... Les sculptures de Sophie sont partout. Posées par-ci, par-là, lisses ou rugueuses. Créées à partir de la pierre de serpentine : cette pierre verte, rouge, noire ou marbrée provenant de Dresde, à l'ouest de l'Allemagne, son pays natal.

Des chimères ou autres représentations mythologiques, peintes finement à l'encre noire sur des toiles blanches sont représentées le long des chemins. Le jardin de l'Eure tranquille, c'est le calme olympien. Ici le temps s'arrête et l'imaginaire prend place.

Fin de nos prestations **vers 16h30**.



### RÉSERVATION

Camille et Gwenaëlle / +33 (0)2 32 24 00 77 / [resa@lcdl-evreux.fr](mailto:resa@lcdl-evreux.fr)

À PARTIR DE  
**63€**  
PAR PERSONNE



1 JOURNÉE

👤 Groupe de  
20 à 29 pers. : 74€  
30 à 39 pers. : 66€  
40 à 50 pers. : 63€

📅 Validité 2024 : toute l'année

🚗 5 km environ

Gratuité pour le conducteur d'autocar

✓ **Ce prix comprend :**  
les visites des sites (avec un guide lorsqu'il est précisé), le déjeuner boissons incluses, la démonstration d'orgue.

✗ **Ce prix ne comprend pas :**  
le transport, un accompagnateur journée, l'assurance annulation (facultative), les dépenses personnelles et boissons en extra.

### Au menu

#### Apéritif

L'œuf de poule et sa mayonnaise allégée,  
petits légumes et tuile dentelle  
Fish and chips maison, sauce tartare,  
frites maison  
Riz au lait souvenirs d'enfance  
et son caramel laitier  
Vin, eau et café

Le menu est donné à titre indicatif, il peut varier selon la saison et la disponibilité des produits. L'abus d'alcool est dangereux pour la santé, à consommer avec modération.

# Ça mousse avec Henri !

## 10h00 Visite commentée et costumée de l'Obélisque et de l'église d'Épieds

De manière insolite et ludique, Richard vous transporte dans l'Histoire de France ! Partez à la découverte d'une petite église de campagne unique en son genre avec ses deux clochers et revivez la bataille d'Ivry, opposant Henri IV au Duc de Mayenne.

Et oui, paraît-il que ce cher Henri a fait la sieste au pied de l'obélisque...

## 12h00 Déjeuner magique dans un restaurant traditionnel

## 14h30 Visite insolite d'Évreux

Serge vous en fera voir de toutes les couleurs avec ses méthodes gardées secrètes ! Grâce à cette visite atypique du cœur de ville, vous ne verrez plus Évreux du même œil.

## 16h00 Visite commentée et dégustation à la Brasserie Spore à Gravigny

En compagnie des gérants de la Brasserie Coopérative Spore, vous visiterez les lieux et découvrirez l'univers du brassage artisanal ! Sans oublier à la fin une dégustation des bières produites sur place... avec modération évidemment !

Fin de nos prestations **vers 17h30**.



### RÉSERVATION

Camille et Gwenaëlle / +33 (0)2 32 24 00 77 / [resa@lcdl-evreux.fr](mailto:resa@lcdl-evreux.fr)

À PARTIR DE  
**68€**  
PAR PERSONNE



1 JOURNÉE

👤 Groupe de 20 à 50 personnes

📅 Validité 2024 : toute l'année

🚗 28 km environ

Gratuité pour le conducteur d'autocar

✓ **Ce prix comprend :**  
les visites des sites (avec un guide lorsqu'il est précisé), le déjeuner boissons incluses.

✗ **Ce prix ne comprend pas :**  
le transport, un accompagnateur journée, l'assurance annulation (facultative), les dépenses personnelles et boissons en extra.

### Au menu

#### Apéritif

Salade de lardons et œufs pochés  
Aïle de raie beurre blanc et câpres  
Profiteroles vanille, sauce chocolat noir  
Vin, eau et café

Le menu est donné à titre indicatif, il peut varier selon la saison et la disponibilité des produits. L'abus d'alcool est dangereux pour la santé, à consommer avec modération.

# Bouillon de culture



## 10h00 Visite commentée de l'huilerie Hunte à Caugé

Prenez deux sœurs exploitantes agricoles qui ont l'idée de transformer leur production de lin pour en faire des produits dérivés. Ajoutez un ensemble architectural exceptionnel de ferme, constitué d'une grange dimière du XIII<sup>e</sup> siècle et vous obtenez une visite passionnante, 100% authentique !

## 12h00 Déjeuner dans un restaurant traditionnel

## 14h30 Visite guidée du musée des instruments à vent à La Couture-Boussey

Créé par des luthiers locaux en 1888, vous trouverez dans ce musée une collection exceptionnelle d'instruments à vent, de quoi vous en mettre plein les yeux !

## 15h30 Visite commentée du village de facteurs de La Couture-Boussey

L'histoire des instruments se raconte aussi dans le village... De maison en maison, retracez la vie surprenante des facteurs d'instruments du XVII<sup>e</sup> siècle à nos jours.

## 16h30 Démonstration avec un musicien dans l'église de La Couture-Boussey

Laissez-vous bercer par le son des instruments ! Sylvain, musicien de renommée, vous charmera au rythme des notes...

Fin de nos prestations **vers 17h30**.

### RÉSERVATION

Camille et Gwenaëlle / +33 (0)2 32 24 00 77 / [resa@lcdl-evreux.fr](mailto:resa@lcdl-evreux.fr)

À PARTIR DE  
**45€**  
PAR PERSONNE



1 JOURNÉE

- 👤 Groupe de 20 à 50 personnes
- 📅 Validité 2024 : de mars à octobre, du mardi au dimanche
- 🚗 38 km environ

Gratuité pour le conducteur d'autocar

- ✓ **Ce prix comprend** : les visites des sites (avec un guide lorsqu'il est précisé), le déjeuner boissons incluses.
- ✗ **Ce prix ne comprend pas** : le transport, un accompagnateur journée, l'assurance annulation (facultative), les dépenses personnelles et boissons en extra.



Le menu est donné à titre indicatif, il peut varier selon la saison et la disponibilité des produits. L'abus d'alcool est dangereux pour la santé, à consommer avec modération.

# En avant la cavalerie !



## 10h00 Visite guidée d'Évreux à pied ou en autocar

Évreux, ville à taille humaine, vous montrera ses plus belles facettes et vous dévoilera les secrets de ses monuments incontournables !

## 11h30 Démonstration d'orgue à la Cathédrale Notre-Dame d'Évreux

La Cathédrale Notre-Dame d'Évreux est bien connue pour son jaune d'Évreux, présent dans ses vitraux... Mais saviez-vous qu'elle abrite un orgue contemporain unique en son genre ? Le temps d'une démonstration, admirez sa douce mélodie et sa forme exceptionnelle !

## 12h00 Déjeuner au cabaret équestre du Manège de Tilly

Faites une pause dans le temps et plongez-vous dans l'ambiance de cette ancienne caserne militaire ! Les comédiens et leurs chevaux sauront vous immerger dans leur univers le temps d'un après-midi.

**À Plumes et à poils** : En 1900, Marlène, ancienne chanteuse de cabaret, anime un cabaret à Évreux. Plongez dans son récit poétique et romanesque qui évoque les rencontres de sa vie.

**OU Sensualidad Flamenco** : Entrez dans l'univers sensuel du flamenco en dégustant un repas aux saveurs espagnoles.

**OU Mister Olaf** : Olaf, en quête du bel amour, décide de s'inscrire sur un site de réalité virtuelle. Il plonge alors dans des mondes bien lointains, à travers des voyages épiques et déroutants !

Fin de nos prestations **vers 17h00**.

### RÉSERVATION

Camille et Gwenaëlle / +33 (0)2 32 24 00 77 / [resa@lcdl-evreux.fr](mailto:resa@lcdl-evreux.fr)

À PARTIR DE  
**87€**  
PAR PERSONNE



1 JOURNÉE

- 👤 Groupe de 20 à 29 pers. : 97€  
30 à 39 pers. : 90€  
40 à + 50 pers. : 80€
- 📅 Validité 2024 : toute l'année, aux jours de représentations
- 🚗 5 km environ

Gratuité pour le conducteur d'autocar

- ✓ **Ce prix comprend** : les visites des sites (avec un guide lorsqu'il est précisé), le déjeuner boissons incluses.
- ✗ **Ce prix ne comprend pas** : le transport, un accompagnateur journée, l'assurance annulation (facultative), les dépenses personnelles et boissons en extra.



Le menu est donné à titre indicatif, il peut varier selon la saison et la disponibilité des produits. L'abus d'alcool est dangereux pour la santé, à consommer avec modération.



# Alliage Ébroïcien

**10h00** Visite commentée en alternance des jardins des Coteaux de Saint-Michel et de l'Atelier Clarat à Evreux

Deux voisins passionnés, dans deux domaines bien différents ! L'un, jardinier paysagiste, l'autre, joaillière et artiste. Ils vous transporteront dans leur univers qui leur est propre. Des 1001 plantes aux 1001 pierres précieuses, il n'y a qu'un pas !

**12h00** Déjeuner guinguette au **Bistro Italien**

Après un déjeuner authentique au bord de l'Iton, laissez place à la musique et à l'amusement au rythme du tempo !

Fin de nos prestations **vers 17h00**.



# Rendez-vous en terre Ébroïcienne

**10h00** Visite commentée et dégustation en alternance de la **Cave du Beffroi** et du **chocolatier Auzou à Evreux**

Les incontournables ébroïcien !

Découvrez l'histoire de la maison Auzou et dégustez leurs merveilleux chocolats. Puis direction la Cave du Beffroi et retracez l'histoire des alcools normands... Enfin, place à la dégustation !

**12h00** Déjeuner dans un restaurant traditionnel

**14h30** Visite guidée en alternance du **Moulin de Navarre** et de **l'espace muséal de l'hôpital de Navarre**

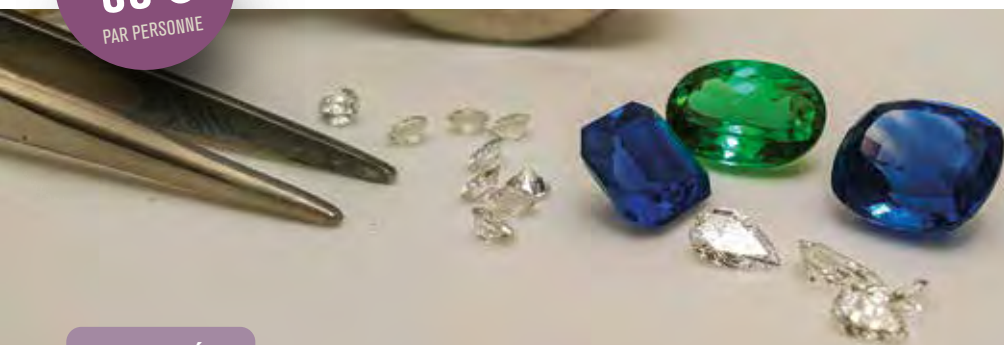
Suivez le guide ! Retracez l'histoire de l'hôpital de Navarre, autrefois asile d'aliénés, et du moulin du XIX<sup>e</sup> siècle. Vous verrez que ces deux sites étaient étroitement liés pendant la révolution industrielle ! Des techniques de pressage à la brasserie à pommes à techniques d'époque utilisées par le personnel médical, vous verrez qu'il n'y a qu'un pas !

Fin de nos prestations **vers 17h00**.



À PARTIR DE  
**65 €**  
PAR PERSONNE

**RÉSERVATION**  
Camille et Gwenaëlle / +33 (0)2 32 24 00 77 / [resa@lcdl-evreux.fr](mailto:resa@lcdl-evreux.fr)



1 JOURNÉE

- 👥 Groupe de 20 à 50 personnes
- 📅 Validité 2024 : de mars à octobre, tous les jours
- 🚗 5 km environ

Gratuité pour le conducteur d'autocar

- ✓ **Ce prix comprend :** les visites des sites (avec un guide lorsqu'il est précisé), le déjeuner boissons incluses, la démonstration d'orgue.
- ✗ **Ce prix ne comprend pas :** le transport, un accompagnateur journée, l'assurance annulation (facultative), les dépenses personnelles et boissons en extra.

*Qu menu*  
Kir  
Mozzarella di bufala à la calabraise  
Risotto au poulet et champignons  
Tiramisu  
Vin, eau et café

Le menu est donné à titre indicatif, il peut varier selon la saison et la disponibilité des produits. L'abus d'alcool est dangereux pour la santé, à consommer avec modération.

À PARTIR DE  
**61 €**  
PAR PERSONNE

**RÉSERVATION**  
Camille et Gwenaëlle / +33 (0)2 32 24 00 77 / [resa@lcdl-evreux.fr](mailto:resa@lcdl-evreux.fr)



1 JOURNÉE

- 👥 Groupe de 20 à 29 pers. : 68 €  
30 à 39 pers. : 64 €  
40 à 50 pers. : 62 €
- 📅 Validité 2024 : toute l'année, du mardi au samedi
- 🚗 4 km environ

Gratuité pour le conducteur d'autocar

- ✓ **Ce prix comprend :** les visites des sites (avec un guide lorsqu'il est précisé), le déjeuner boissons incluses.
- ✗ **Ce prix ne comprend pas :** le transport, un accompagnateur journée, l'assurance annulation (facultative), les dépenses personnelles et boissons en extra.

*Qu menu*  
Apéritif  
Compression de canard confit sauce gribiche  
Dorade grillée sur la peau sauce beurre blanc citronnée  
Baba au rhum carpaccio d'ananas  
Vin, eau et café

Le menu est donné à titre indicatif, il peut varier selon la saison et la disponibilité des produits. L'abus d'alcool est dangereux pour la santé, à consommer avec modération.

# Composez vous-même votre journée

*Sur mesure*

Visite commentée et dégustation Brasserie APF	Visite commentée et dégustation Brasserie Spore	Visite commentée du Jardin des coteaux de Saint-Michel
Visite commentée et dégustation au magasin Auzou	Visite commentée et dégustation à la Cave du Beffroi	Visite guidée d'Évreux au temps de la Reconstruction
Visite commentée du Jardin secret de Pan	Visite guidée du Moulin de Navarre	Visite guidée Évreux au fil de l'eau
Visite guidée de la Cathédrale Notre Dame d'Évreux	Visite guidée de l'espace muséal de l'hôpital de Navarre	Visite guidée du Musée des Instruments à vent
Visite commentée du jardin l'Eure tranquille	Visite de la serre tropicale	Visite guidée Évreux au fil des siècles
Visite guidée costumée de l'Obélisque d'Épieds	Visite de la Maladrerie Saint-Nicolas	Visite et dégustation au Clos de Cerisey
Visite guidée de Gisacum	Visite guidée de l'Huilerie hunte	Conférence sur la maroquinerie végétale
Démonstration du métier de tapissier	Démonstration d'orgue à la Cathédrale Notre-Dame d'Évreux	

## LES DÉJEUNERS ANIMÉS

Déjeuner et cabaret équestre au Manège de Tilly	Déjeuner et spectacle au Cabaret du Vitotel	Déjeuner guinguette au Bistro Italien
---	---	---------------------------------------

DEVIS SUR DEMANDE

Camille et Gwenaëlle / +33 (0)2 32 44 05 79 / groupes@bernaynormandie.fr

## MA SÉLECTION

- 1 ..... Déjeuner .....
- 2 ..... Déjeuner .....
- 3 ..... Déjeuner .....
- 4 Court séjour .....



# BERNAY TERRES DE NORMANDIE

# À l'Eure médiévale



## 10h30 Visite guidée de l'Abbaye Notre-Dame-du-Bec au Bec-Hellouin

Guidés par un moine, laissez-vous charmer par ce chef-d'œuvre du patrimoine religieux normand. Fondée au XI<sup>e</sup> siècle puis reconstruite aux XVII<sup>e</sup> et XVIII<sup>e</sup> siècles, l'abbaye bénédictine Notre-Dame-du-Bec, joyaux d'architecture mauriste, est encore aujourd'hui habitée par une communauté bénédictine. Découvrez le cloître, l'église, le parc... Sans oublier l'artisanat d'art des moines de retour dans l'abbaye depuis 1948 !

## 12h00 Déjeuner dans un restaurant traditionnel

## 14h00 Visite guidée de l'Arboretum d'Harcourt

En compagnie d'un guide du domaine, découvrez l'histoire et l'architecture du château d'Harcourt, Monument Historique, et l'un des chefs-d'œuvre de l'architecture médiévale les mieux conservés de Normandie. Parcourez l'un des plus beaux arboretums de France classé Jardin Remarquable, l'un des plus anciens que l'on puisse trouver en France et composé de 500 espèces.

Fin de nos prestations **vers 15h30**.

### RÉSERVATION

Joséphine / +33 (0)2 32 44 05 79 / groupes@bernaynormandie.fr

# Art et patrimoine



## 10h30 Visite guidée du Château du Blanc Buisson à Saint-Pierre-du-Mesnil

Plongez dans l'une des très belles demeures féodales normandes, construite par la famille Collinet-Lecomte pour assurer la protection des paysans contre les brigands. Vieux de 700 ans, le château est l'un des plus anciens monuments du Pays d'Ouche. Découvrez l'époque du Moyen Âge grâce à l'atmosphère des salles de justice, d'armes et de la cuisine qui a conservé l'âtre de l'époque.

## 12h30 Déjeuner dans un restaurant traditionnel

## 14h30 Visite guidée du musée des Beaux-Arts de Bernay

Admirez les collections du musée des Beaux-Arts lors d'une visite guidée. Déambulez parmi les œuvres et apprenez-en plus sur leur histoire et celle du lieu qui les accueille.

Fin de nos prestations **vers 15h30**.

**Option :** Possibilité de remplacer ou compléter la visite du musée des Beaux-Arts par une visite du centre historique de Bernay ou de l'abbatiale.

### RÉSERVATION

Joséphine / +33 (0)2 32 44 05 79 / groupes@bernaynormandie.fr

À PARTIR DE  
**53€**  
PAR PERSONNE

1 JOURNÉE

👤 Groupe de 20 à 50 personnes

📅 Validité 2024 : de mi-mars à mi-novembre, fermé le mardi

🚗 11 km environ

Gratuité pour le conducteur d'autocar

✓ Ce prix comprend : les visites guidées des sites (avec un guide lorsqu'il est précisé), le déjeuner boissons incluses.

✗ Ce prix ne comprend pas : le transport, un accompagnateur journée, l'assurance annulation (facultative), les dépenses personnelles et boissons en extra.

### Au menu

Apéritif

Fraîcheur de Saint-Jacques sur crème de petits pois à la menthe  
Parmentier de bœuf confit et son mesclun, sauce au vin rouge  
Crumble aux pommes et glace vanille  
Vin, eau, café

Le menu est donné à titre indicatif, il peut varier selon la saison et la disponibilité des produits. L'abus d'alcool est dangereux pour la santé, à consommer avec modération.

À PARTIR DE  
**57€**  
PAR PERSONNE

1 JOURNÉE

👤 Groupe de 10 à 30 personnes

📅 Validité 2024 : du mardi au vendredi, fermé en janvier et en décembre et jours fériés

🚗 22 km environ

Gratuité pour le conducteur d'autocar

✓ Ce prix comprend : les visites des sites (avec un guide lorsqu'il est précisé), le déjeuner boissons incluses.

✗ Ce prix ne comprend pas : le transport, un accompagnateur journée, l'assurance annulation (facultative), les dépenses personnelles et boissons en extra.

### Au menu

Apéritif

Cœur de bœuf en gaspacho  
Presa de porc brûlé au foin  
Bouchons de pomme de terre, brocoli sauté, jus aux épices, pickles de chou-fleur  
Café gourmand  
Vin, eau et café

Le menu est donné à titre indicatif, il peut varier selon la saison et la disponibilité des produits. L'abus d'alcool est dangereux pour la santé, à consommer avec modération.

# Au fil des siècles

## 10h30 Visite guidée du Château de Beamesnil

Arpentez les pièces de cet exceptionnel château baroque entouré de quatre hectares de jardins à la française et de parc boisé, au cœur du Pays d'Ouche. Coco Chanel y aurait trouvé l'inspiration pour la création de son parfum Chanel N°5.

## 12h30 Déjeuner dans un restaurant traditionnel

## 14h00 Visite guidée de l'Abbatiale et du centre historique de Bernay

Le centre historique de Bernay a pris corps autour de l'abbaye Notre-Dame et des rivières. De l'abbatiale romane aux maisons à pans de bois, découvrez les lieux incontournables qui confèrent à la ville son charme normand.

Fin de nos prestations **vers 16h30**.

**Option :** Possibilité d'agrémenter votre visite du Château de Beamesnil par une démonstration de caramel dans les cuisines historiques. Il est également possible de faire une visite libre.



# Bienvenue dans nos fermes

## 10h00 Visite guidée du Domaine de la Baudrière à Verneusses

Patrick Gagneur, spécialisé dans la production de pommes, de poires et de céréales, ainsi que dans l'élevage bovin, vous invite à la découverte de son domaine disposant de 42 hectares de vergers de pommes à cidre. Après avoir eu un bel aperçu de l'étendue du travail effectué, vous pourrez déguster les produits réalisés dans le domaine.

## 12h00 Déjeuner fermier au Domaine de la Baudrière

## 14h00 Visite des jardins Expérimenthe à Verneusses

Ecolieu tendant vers l'autonomie organisé en permaculture, Expérimenthe vous propose une découverte de la biodiversité et d'une mini ferme pédagogique à l'occasion d'une visite guidée. Fin de nos prestations **vers 16h00**.



À PARTIR DE  
**60€**  
PAR PERSONNE

**RÉSERVATION**  
Joséphine / +33 (0)2 32 44 05 79 / groupes@bernaynormandie.fr



1 JOURNÉE

- 👤 Groupe de 20 à 30 personnes
- 📅 Validité 2024 : février à novembre, du mardi au dimanche
- 🚗 13 km environ

Gratuité pour le conducteur d'autocar

- ✓ **Ce prix comprend :** les visites des sites (avec un guide lorsqu'il est précisé), le déjeuner boissons incluses.
- ✗ **Ce prix ne comprend pas :** le transport, un accompagnateur journée, l'assurance annulation (facultative), les dépenses personnelles et boissons en extra.

**Au menu**  
Kir normand  
Tartelette à l'andouille et camembert  
Filet de cabillaud à la crème de cidre  
Sablé au citron et coulis de fruits rouges  
Vin, eau et café

Le menu est donné à titre indicatif, il peut varier selon la saison et la disponibilité des produits. L'abus d'alcool est dangereux pour la santé, à consommer avec modération.

À PARTIR DE  
**39€**  
PAR PERSONNE

**RÉSERVATION**  
Joséphine / +33 (0)2 32 44 05 79 / groupes@bernaynormandie.fr



1 JOURNÉE

- 👤 Groupe de 20 à 50 personnes
- 📅 Validité 2024 : du lundi au samedi, fermé en août
- 🚗 2 km environ

Gratuité pour le conducteur d'autocar

- ✓ **Ce prix comprend :** les visites guidées des sites (avec un guide lorsqu'il est précisé), la dégustation, le déjeuner boissons incluses.
- ✗ **Ce prix ne comprend pas :** le transport, un accompagnateur journée, l'assurance annulation (facultative), les dépenses personnelles et boissons en extra.

**Au menu**  
Kir normand  
Crêpe maison aux fromages de Normandie ou terrine d'Orbec  
Poulet façon Vallée d'Auge et son gratin  
Salade  
Tiramisu maison aux sablés de l'Ouche  
Vin, eau et café

Le menu est donné à titre indicatif, il peut varier selon la saison et la disponibilité des produits. L'abus d'alcool est dangereux pour la santé, à consommer avec modération.

# Promenade des vieilles pierres



## 10h00 Visite guidée du centre historique de Bernay

Le centre historique de Bernay a pris corps autour de l'abbaye Notre-Dame et des rivières. De l'abbatiale romane aux maisons à pans de bois, découvrez les lieux incontournables qui confèrent à la ville son charme normand.

## 12h00 Déjeuner dans un restaurant traditionnel

## 14h00 Visite guidée du Château du Blanc Buisson

Plongez dans l'une des très belles demeures féodales normandes, construite par la famille Collinet-Lecomte pour assurer la protection des paysans contre les brigands. Vieux de 700 ans, le château est l'un des plus anciens monuments du Pays d'Ouche. Découvrez l'époque du Moyen Âge grâce à l'atmosphère des salles de justice, d'armes et de la cuisine qui a conservé l'âme de l'époque.

Fin de nos prestations **vers 15h30**.

### RÉSERVATION

Joséphine / +33 (0)2 32 44 05 79 / groupes@bernaynormandie.fr

# Les coulisses du Pays d'Ouche



## 09h30 Visite guidée du Manoir du Val à Saint-Aubin-le-Guichard

Plongez au cœur de la fabrication artisanale du cidre. Marie et Thomas vous feront découvrir les différentes étapes de transformation des fruits issus de leur verger, à partir des pommes obtenues dans le respect du cahier des charges de l'agriculture biologique. Profitez d'une dégustation de leurs produits.

## 12h00 Déjeuner dans un restaurant traditionnel

## 14h00 Visite du Château de Beaumesnil et démonstration de caramel

Arpentez les pièces de cet exceptionnel château baroque entouré de 4 hectares de jardins à la française, au cœur du Pays d'Ouche. Coco Chanel y aurait trouvé l'inspiration pour la création de son parfum Chanel N°5. Exemple d'architecture du XVII<sup>e</sup> siècle et désormais château des gourmands, profitez de la visite guidée et passez un délicieux moment grâce à la démonstration de caramels réalisés dans les cuisines historiques du château qui regorgent de merveilles.

## 16h00 Visite guidée du Domaine du Framboisier à Ajou

Goûtez aux framboises du terroir normand, des arômes exceptionnels alliant qualité et protection de l'environnement. C'est toute l'originalité de ce domaine qui cultive, récolte et transforme ce noble fruit rouge. Profitez du goûter en fin de visite.

Fin de nos prestations **vers 18h00**.

### RÉSERVATION

Joséphine / +33 (0)2 32 44 05 79 / groupes@bernaynormandie.fr

À PARTIR DE  
**57€**  
PAR PERSONNE

1 JOURNÉE

- 👤 Groupe de 15 à 30 personnes
- 📅 Validité 2024 : de février à septembre du mercredi au vendredi sauf jours fériés
- 🚗 22 km environ

Gratuité pour le conducteur d'autocar

- ✓ **Ce prix comprend :** les visites des sites (avec un guide lorsqu'il est précisé), le déjeuner boissons incluses.
- ✗ **Ce prix ne comprend pas :** le transport, un accompagnateur journée, l'assurance annulation (facultative), les dépenses personnelles et boissons en extra.

*Au menu*  
Apéritif  
Émiette de crabe au curry,  
gaspacho de fanes de radis, sorbet pomme curry  
Lieu jaune, poireaux, sauce vierge sésame  
et balsamique blanc  
Café gourmand  
Vin, eau et café

Le menu est donné à titre indicatif, il peut varier selon la saison et la disponibilité des produits. L'abus d'alcool est dangereux pour la santé, à consommer avec modération.

À PARTIR DE  
**53€**  
PAR PERSONNE

1 JOURNÉE

- 👤 Groupe de 20 à 40 personnes
- 📅 Validité 2024 : mars à novembre, le mercredi et jeudi
- 🚗 19 km environ

Gratuité pour le conducteur d'autocar

- ✓ **Ce prix comprend :** les visites des sites (avec un guide lorsqu'il est précisé), la dégustation, le goûter, le déjeuner boissons incluses.
- ✗ **Ce prix ne comprend pas :** le transport, un accompagnateur journée, l'assurance annulation (facultative), les dépenses personnelles et boissons en extra.

*Au menu*  
Apéritif  
Asperges blanches, ciboulette, œuf mimosa  
Torsade à l'épeautre bio,  
pesto de pistache verte  
Déclinaison de trois desserts  
Vin, eau et café

Le menu est donné à titre indicatif, il peut varier selon la saison et la disponibilité des produits. L'abus d'alcool est dangereux pour la santé, à consommer avec modération.

# Composez vous-même votre journée

*Sur mesure*

Visite du Château du Champ de Bataille à Sainte-Opportune-du-Bosc	Visite guidée de l'atelier de vitrail Gwenglass à Plasnes
Visite accompagnée du Bec-Hellouin	Visite guidée du Potager 1001 légumes à Beamesnil
Visite accompagnée de la brasserie Quart'Ouche à Bernay	Visite libre des intérieurs et extérieurs du Château de Beamesnil
Animation nature avec Biodiversit'up	Visite guidée des Ruchers de Normandie et dégustation de produits à Gisay-la-Coudre
Visite guidée des Jardins de la Herpinière à Plasnes	Buffet traiteur à l'orangerie du Château de Beamesnil
Location de l'orangerie et du Palais de Verre au Château du Blanc Buisson à Saint-Pierre-du-Mesnil	Dîner, nuit et petit-déjeuner au Domaine de la Baudrière à Verneusses



DEVIS SUR DEMANDE

Joséphine / +33 (0)2 32 44 05 79 / groupes@bernaynormandie.fr

## MA SÉLECTION

- 1 ..... Déjeuner .....
- 2 ..... Déjeuner .....
- 3 ..... Déjeuner .....
- 4 Court séjour .....

# VEXIN NORMAND

# Châteaux et gastronomie en Vexin Normand



## 10h00 Visite du château de Gisors

Découverte de l'histoire de la forteresse militaire construite dès la fin du XI<sup>e</sup> siècle, puis remaniée en fonction des époques par les rois et ducs qui la possèdent. Située aux confins des deux Vexin, français et normand, la motte de Gisors est l'une des mieux conservées d'Europe. Restaurée en 2022, la tour du Prisonnier avec ses célèbres gravures est de nouveau ouverte à la visite.

## 12h30 Déjeuner dans un restaurant traditionnel

## 14h30 Visite du château d'Heudicourt

Visite commentée du château d'Heudicourt. Classé Monument Historique, entouré de douves sèches, il est entièrement meublé et comporte divers souvenirs de l'époque de Louis XIV et de l'Empire. Son parc « à la française » s'ordonne autour de grands axes distribuant bosquets, allées en étoile, rond de carrosse et perspectives ouvrant sur la campagne par d'invisibles sauts-de-loup.

Fin de nos prestations vers **16h00**.

# Patrimoine historique et agricole en Vexin Normand



## 10h00 Visite du château de Gisors

Découverte de l'histoire de la forteresse militaire construite dès la fin du XI<sup>e</sup> siècle, puis remaniée en fonction des époques par les rois et ducs qui la possèdent. Située aux confins des deux Vexin, français et normand, la motte de Gisors est l'une des mieux conservées d'Europe. Restaurée en 2022, la tour du Prisonnier avec ses célèbres gravures est de nouveau ouverte à la visite.

## 12h00 Déjeuner dans un restaurant traditionnel

## 14h30 Visite du musée de la ferme de Rome à Bézou-la-Forêt

Tenu par d'anciens agriculteurs, il est le témoin d'un travail aujourd'hui oublié pour que les générations présentes et futures puissent découvrir et connaître l'art populaire laitier.

Le propriétaire et guide de ce lieu vous fera remonter le temps : moules à beurre, barattes, écrémeuses, petites charrettes en bois pour acheminer les denrées vers le marché...

Fin de nos prestations vers **16h00**.

**Option :** Terminez votre journée par un goûter à la ferme, 100% « fait maison » pour 3,60 € en plus par personne.

À PARTIR DE  
**47,60 €**  
PAR PERSONNE

**RÉSERVATION**  
Émilie / +33 (0)2 32 27 60 63 / [commercialisation.tourisme@ccvexin-normand.fr](mailto:commercialisation.tourisme@ccvexin-normand.fr)



1 JOURNÉE

- Groupe de 10 à 36 personnes
- Validité 2024 : tous les jours de février à octobre sur réservation et selon disponibilité des sites
- 15 km environ

- ✓ **Ce prix comprend :** les visites guidées des sites (avec un guide lorsqu'il est précisé), le déjeuner boissons incluses.
- ✗ **Ce prix ne comprend pas :** le transport, un accompagnateur journée, l'assurance annulation (facultative), les dépenses personnelles et boissons en extra.

**Au menu**

Apéritif

Feuilleté d'andouillette, moutarde à l'ancienne

Médailles de volaille au camembert, légumes du moment

Tarte normande

Vin, eau et café

Le menu est donné à titre indicatif, il peut varier selon la saison et la disponibilité des produits. L'abus d'alcool est dangereux pour la santé, à consommer avec modération.

Gratuité pour le conducteur d'autocar

À PARTIR DE  
**36,20 €**  
PAR PERSONNE

**RÉSERVATION**  
Émilie / +33 (0)2 32 27 60 63 / [commercialisation.tourisme@ccvexin-normand.fr](mailto:commercialisation.tourisme@ccvexin-normand.fr)



1 JOURNÉE

- Groupe de 10 à 36 personnes
- Validité 2024 : Tous les jours d'avril à octobre sur réservation et selon disponibilité des sites.
- 23 km environ

- ✓ **Ce prix comprend :** les visites guidées des sites (avec un guide lorsqu'il est précisé), le déjeuner boissons incluses.
- ✗ **Ce prix ne comprend pas :** le transport, un accompagnateur journée, l'assurance annulation (facultative), les dépenses personnelles et boissons en extra.

**Au menu**

Apéritif

Filet mignon sauce au cidre et légumes du moment

Tarte fine aux pommes et crème glacée.

Vin, eau et café

Le menu est donné à titre indicatif, il peut varier selon la saison et la disponibilité des produits. L'abus d'alcool est dangereux pour la santé, à consommer avec modération.

Gratuité pour le conducteur d'autocar

# Découverte des monuments historiques de Gisors



## 10h30 Visite guidée de l'église de Gisors

Découverte guidée de l'étonnante église Saint-Gervais Saint-Protas en plein cœur de la ville de Gisors. Avec son allure de cathédrale, elle est considérée dès le XIX<sup>e</sup> siècle, par Viollet-le-Duc, comme « l'une des églises les plus représentatives du gothique français ». Elle se distingue par la richesse de ses décors sculptés et peints, de ses vitraux et de ses objets mobiliers que nos guides se feront un plaisir de vous présenter.

## 12h00 Déjeuner dans un restaurant traditionnel

## 14h30 Visite guidée de la chapelle de la Léproserie de Gisors

La chapelle Saint-Luc, dernier vestige de la léproserie Saint-Lazare, témoigne aujourd'hui de l'activité passée du site où les malades, rejetés car contagieux et incurables, organisent leur vie en autarcie. Des excavations archéologiques sont toujours présentes et des peintures de Dado, artiste monténégrin mondialement connu, ornent les murs de ce bâtiment classé Monument Historique.

Fin de nos prestations vers 16h00.

À PARTIR DE  
**40€**  
PAR PERSONNE

RÉSERVATION  
Émilie / +33 (0)2 32 27 60 63 / commercialisation.tourisme@ccvexin-normand.fr

1 JOURNÉE

- 👤 Groupe de 10 à 36 personnes
- 📅 Validité 2024 : Tous les jours et toute l'année sur réservation et disponibilité des sites
- 🚗 1 km environ

Gratuité pour le conducteur d'autocar

- ✓ **Ce prix comprend :** les visites guidées des sites (avec un guide lorsqu'il est précisé), le déjeuner boissons incluses.
- ✗ **Ce prix ne comprend pas :** le transport, un accompagnateur journée, l'assurance annulation (facultative), les dépenses personnelles et boissons en extra.



Le menu est donné à titre indicatif, il peut varier selon la saison et la disponibilité des produits. L'abus d'alcool est dangereux pour la santé, à consommer avec modération.

# Savoir-faire d'hier et d'aujourd'hui



## 10h00 Visite du musée de la ferme de Rome à Bézu-la-Forêt

Tenu par d'anciens agriculteurs, il est le témoin d'un travail aujourd'hui oublié pour que les générations présentes et futures puissent découvrir et connaître l'art populaire laitier. Le propriétaire et guide de ce lieu vous fera remonter le temps : moules à beurre, barattes, écrémeuses, petites charrettes en bois pour acheminer les denrées vers le marché...

## 12h30 Déjeuner dans un restaurant traditionnel

## 14h30 Visite guidée et dégustation à la Brasserie De Sutter à Gisors

La Brasserie De Sutter vous livre tous les secrets de fabrication de la bière lors d'une visite guidée : des matières premières au brassage, vous découvrirez les différentes étapes de fabrication de la bière sur le site de production et sur la zone d'embouteillage et d'enfûtage de la bière.

En fin de visite, dégustation avec une présentation sur les possibilités d'accord entre des mets locaux et la bière.

Fin de nos prestations vers 16h00.

À PARTIR DE  
**48,20€**  
PAR PERSONNE

RÉSERVATION  
Émilie / +33 (0)2 32 27 60 63 / commercialisation.tourisme@ccvexin-normand.fr

1 JOURNÉE

- 👤 Groupe de 10 à 40 personnes
- 📅 Validité 2024 : Tous les jours d'avril à octobre sur réservation et selon disponibilité des sites
- 🚗 26 km environ

Gratuité pour le conducteur d'autocar

- ✓ **Ce prix comprend :** les visites guidées des sites (avec un guide lorsqu'il est précisé), le déjeuner boissons incluses.
- ✗ **Ce prix ne comprend pas :** le transport, un accompagnateur journée, l'assurance annulation (facultative), les dépenses personnelles et boissons en extra.



Le menu est donné à titre indicatif, il peut varier selon la saison et la disponibilité des produits. L'abus d'alcool est dangereux pour la santé, à consommer avec modération.



# Médiéval et colombages en Vexin Normand



## 10h00 Visite du Château de Gisors

Découverte de l'histoire de la forteresse militaire construite dès la fin du XI<sup>e</sup> siècle, puis remaniée en fonction des époques par les rois et ducs qui la possèdent. Située aux confins des deux Vexin, français et normand, la motte de Gisors est l'une des mieux conservées d'Europe. Restaurée en 2022, la tour du Prisonnier avec ses célèbres gravures est de nouveau ouverte à la visite.

## 12h30 Déjeuner dans un restaurant traditionnel

## 15h00 Visite guidée d'un des plus beaux villages de France : Lyons-la-Forêt

Visite guidée du charmant village de Lyons-La-Forêt, classé parmi Les Plus Beaux Villages de France. Construit sur l'emplacement d'un château fort édifié au XII<sup>e</sup> siècle, Lyons-La-Forêt déroule ses maisons anciennes à pans de bois et torchis ou briques autour de son ancienne motte féodale, puis vous entraîne sur les bords de la Lieure. Sa belle halle classée sert de décor au film « Madame Bovary » de Jean Renoir, puis celui de Claude Chabrol.

Fin de nos prestations vers **16h30**.

**Option :** Possibilité de manger à Gisors ou à Lyons-la-Forêt. Le prix du menu sera adapté selon le choix du restaurant.

## RÉSERVATION

Émilie / +33 (0)2 32 27 60 63 / [commercialisation.tourisme@ccvexin-normand.fr](mailto:commercialisation.tourisme@ccvexin-normand.fr)

À PARTIR DE  
**45,80€**  
PAR PERSONNE

1 JOURNÉE

- Groupe de 10 à 36 personnes
- Validité 2024 : Tous les jours de mars à octobre sur réservation et selon disponibilité des sites
- 33 km environ

Gratuité pour le conducteur d'autocar

- Ce prix comprend :** les visites guidées des sites (avec un guide lorsqu'il est précisé), le déjeuner boissons incluses.
- Ce prix ne comprend pas :** le transport, un accompagnateur journée, l'assurance annulation (facultative), les dépenses personnelles et boissons en extra.



Le menu est donné à titre indicatif, il peut varier selon la saison et la disponibilité des produits. L'abus d'alcool est dangereux pour la santé, à consommer avec modération.

# Composez vous-même votre journée

*Sur mesure*

<p><b>Visite guidée au choix d'un monument de Gisors : château, église, léproserie</b></p>	<p><b>Visite guidée de la Brasserie De Sutter avec dégustation</b></p>
<p><b>Visite du château d'Heudicourt</b></p>	<p><b>Musée de la Ferme de Rome</b></p>
<p><b>Repas « normand » dans un restaurant traditionnel du territoire</b></p>	<p><b>Forfait avec 1 site de notre territoire + activité d'un territoire voisin selon leur proposition</b></p>



DEVIS SUR DEMANDE  
Émilie / +33 (0)2 32 27 60 63 / [commercialisation.tourisme@ccvexin-normand.fr](mailto:commercialisation.tourisme@ccvexin-normand.fr)

## MA SÉLECTION

- 1 ..... Déjeuner
- 2 ..... Déjeuner
- 3 ..... Déjeuner
- 4 **Court séjour** .....



# NORMANDIE SUD EURE

## Verneuil d'Avre et d'Iton, trésors d'architectures

**10h00** Café d'accueil à Verneuil d'Avre et d'Iton

**10h30** Visite guidée du centre historique de Verneuil d'Avre et d'Iton

Cette ancienne cité médiévale aujourd'hui classée « Plus Beaux Détours de France » abrite de nombreux trésors : maisons à colombages, hôtels particuliers, vestiges de remparts, canaux... La ville présente un patrimoine riche et étonnamment préservé.

**12h30** Déjeuner dans un restaurant traditionnel à Verneuil d'Avre et d'Iton

**14h45** Visite guidée de l'Abbaye Saint-Nicolas de Verneuil d'Avre et d'Iton

Fondée au XVII<sup>e</sup> siècle par une femme de la noblesse, l'abbaye abrita une communauté de bénédictines jusqu'en 2001. Aujourd'hui, la présence des religieuses est toujours perceptible dans leurs anciennes pièces de vie : réfectoire, bibliothèque, parloir, biscuiterie...

Fin de nos prestations **vers 16h45**.

**Option :** Terminez votre journée par un goûter à la Ferme du Louvier à Bâlines, de 17h15 à 18h15.



À PARTIR DE  
**43€**  
PAR PERSONNE

**RÉSERVATION**  
Adeline / +33 (0)2 32 32 99 09 / groupes@normandie-sud-tourisme.fr

1 JOURNÉE

Groupe de 20 à 60 personnes

Validité 2024 : Toute l'année, du mardi au samedi

2 km environ

Gratuité pour le conducteur d'autocar

✓ **Ce prix comprend :** les visites des sites (avec un guide lorsqu'il est précisé), le café d'accueil, le déjeuner boissons incluses.

✗ **Ce prix ne comprend pas :** le transport, un accompagnateur journée, l'assurance annulation (facultative), les dépenses personnelles et boissons en extra.

### Qu menu

Kir

Salade de gésiers et magret de canard  
Faux-filet beurre Maître d'hôtel  
Tarte fine aux pommes et sa glace vanille  
Vin, eau et café

Le menu est donné à titre indicatif, il peut varier selon la saison et la disponibilité des produits. L'abus d'alcool est dangereux pour la santé, à consommer avec modération.

# Abbaye et château, fondations de la noblesse normande



## 10h00 Visite guidée du Domaine de Chambray à Gouville

Imposant domaine seigneurial de la famille de Chambray, situé en vallée d'Iton. Découvrez le château avec sa façade représentative du XVI<sup>e</sup> siècle, la chapelle, le colombier et le pressoir, puis le potager, jardin clos typique du XIX<sup>e</sup> siècle, suivi d'une découverte sensorielle des plantes aromatiques.

## 12h45 Déjeuner dans un restaurant traditionnel à Gouville

## 15h30 Visite théâtralisée à l'Abbaye Saint-Nicolas à Verneuil d'Avre et d'Iton\*

La célèbre biscuiterie de l'abbaye Saint-Nicolas aurait peut-être vu le jour grâce à une farce du petit Henri (9 ans), il y a presque 80 ans. Suivez les comédiennes à travers un voyage dans le temps qui vous est raconté avec humour depuis 1944 jusqu'au départ des nonnes en 2001. Une découverte ludique de cet édifice majestueux et de la communauté de sœurs bénédictines qui l'a habité pendant plus de 3 siècles.

Fin de nos prestations **vers 16h45**.

### RÉSERVATION

Adeline / +33 (0)2 32 32 99 09 / groupes@normandie-sud-tourisme.fr

À PARTIR DE  
**52€**  
PAR PERSONNE

1 JOURNÉE

- Groupe de 30 à 45 personnes
- Validité 2024 : Toute l'année, du lundi au vendredi
- 25 km environ

- ✓ **Ce prix comprend :** les visites des sites (avec un guide lorsqu'il est précisé), le déjeuner boissons incluses.
- ✗ **Ce prix ne comprend pas :** le transport, un accompagnateur journée, l'assurance annulation (facultative), les dépenses personnelles et boissons en extra.

*Cu menu*

Kir normand

Bouchées garnies jambon, champignons, béchamel

Pavé de saumon, sauce oseille maison et flan de courgettes

Tarte pommes rhubarbe

Vin, eau et café

Gratuité pour le conducteur d'autocar

Le menu est donné à titre indicatif, il peut varier selon la saison et la disponibilité des produits. L'abus d'alcool est dangereux pour la santé, à consommer avec modération.

\*Il est possible de remplacer la visite théâtralisée par la visite guidée classique des lieux.

# Chevauchée historique



En alternance à 10h00, 11h00 et 12h00 :

## Balade guidée du centre historique de Verneuil d'Avre et d'Iton en calèche

Au son des pas des chevaux, laissez-vous guider à travers cette ancienne cité médiévale aujourd'hui classée « Plus Beaux Détours de France ». Maisons à colombages, hôtels particuliers, vestiges de remparts, canaux... La ville présente un patrimoine riche et étonnamment préservé.

## Visite commentée de la Tour Grise à Verneuil d'Avre et d'Iton

Celle qui était surnommée la « Dame de la Tour Grise » au début du XX<sup>e</sup> siècle vous raconte la passionnante histoire de cet imposant monument médiéval construit par Philippe Auguste en 1204.

**Temps libre dans la ville** (shopping, café, visite libre des églises...)

## 12h45 Déjeuner dans un restaurant traditionnel à Verneuil d'Avre et d'Iton

## 15h00 Visite guidée de l'Abbaye Saint-Nicolas à Verneuil d'Avre et d'Iton

Fondée au XVII<sup>e</sup> siècle par une femme de la noblesse, l'abbaye abrita une communauté de bénédictines jusqu'en 2001. Aujourd'hui, la présence des religieuses est toujours perceptible dans leurs anciennes pièces de vie : réfectoire, bibliothèque, parloir, biscuiterie...

Fin de nos prestations **vers 17h00**.

### RÉSERVATION

Adeline / +33 (0)2 32 32 99 09 / groupes@normandie-sud-tourisme.fr

À PARTIR DE  
**60€**  
PAR PERSONNE

1 JOURNÉE

- Groupe de 30 à 45 personnes (autre, nous consulter)
- Validité 2024 : tous les jours, toute l'année
- 1 km environ

- ✓ **Ce prix comprend :** les visites des sites (avec un guide lorsqu'il est précisé), la balade en calèche et le déjeuner boissons incluses.
- ✗ **Ce prix ne comprend pas :** le transport, un accompagnateur journée, l'assurance annulation (facultative), les dépenses personnelles et boissons en extra.

*Cu menu*

Kir

Croustillant au Livarot, jambon de pays et pommes caramélisées au Calvados

Suprême de volaille à la Normande et sa purée maison

Pithiviers fondant

Vin, eau et café

Gratuité pour le conducteur d'autocar

Le menu est donné à titre indicatif, il peut varier selon la saison et la disponibilité des produits. L'abus d'alcool est dangereux pour la santé, à consommer avec modération.

## Duo d'excellence

### 10h00 Visite du Chocolatrium à Mesnil-sur-Iton

L'entreprise familiale Cluizel est une des leaders de la chocolaterie haut de gamme, installée depuis 70 ans en Normandie. C'est également l'une des rares chocolateries à maîtriser la transformation de la fève de cacao en pâte de cacao puis en chocolat. Quatre générations participent à l'excellence de son savoir-faire. Le Chocolatrium est un espace dédié au chocolat ouvert à tous les curieux et les gourmets. Visitez librement la galerie, retracez l'histoire du cacao de façon ludique, découvrez votre profil chocolat, apprenez les étapes de la fabrication du chocolat Cluizel... Et pour finir, passez à l'étape de la dégustation commentée.

### 12h00 Déjeuner dans un restaurant traditionnel aux Barils

### 14h30 Visite de la manufacture Bohin à Saint-Sulpice-sur-Risle

Le seul fabricant français d'aiguilles à coudre, d'épingles de sûreté et d'épingles à tête de verre. Les salariés travaillent devant vous sur des machines ancestrales et la visite se poursuit dans un impressionnant musée contemporain. Visite commentée de 45 minutes puis visite libre.

Fin de nos prestations **vers 16h30**.

**Option :** Terminez votre journée par un goûter normand à la manufacture Bohin, de 16h30 à 17h00.



## Déjeuner campagnard et guinguette au village

### 10h00 Café d'accueil à la ferme du Louvier à Bâlines

### 10h30 Visite guidée de la ferme du Louvier à Bâlines

Ferme authentique et familiale dans une jolie bâtisse normande du milieu du XIX<sup>e</sup> siècle, spécialisée dans l'élevage de porcs et poulets en plein air. De l'élevage à la boutique, en passant par la vue sur le laboratoire, Max et Patricia vous livreront les secrets de leur quotidien.

### 12h00 Déjeuner à la ferme du Louvier à Bâlines

Menu composé de produits issus de l'exploitation et projection d'un film sur l'activité de la ferme.

### 14h30 Visite guidée du village Toutenbois et goûter dansant à Bâlines

Visitez le village Toutenbois du Domaine de la Forêt Enchantée et donnez vie à la centaine de personnages qui vous attendent dans les cabanes du village (le garage, la brocante, le boulanger, la mairie, l'école...) créées grâce à d'anciens objets et des matériaux de récupération. Puis en piste au rythme de musiques populaires ! Guinguette et goûter sont au programme pour terminer joyeusement la journée !

Fin de nos prestations **vers 17h00**.



### RÉSERVATION

Adeline / +33 (0)2 32 32 99 09 / groupes@normandie-sud-tourisme.fr

### RÉSERVATION

Adeline / +33 (0)2 32 32 99 09 / groupes@normandie-sud-tourisme.fr

À PARTIR DE  
**51€**  
PAR PERSONNE



1 JOURNÉE

- 👥 Groupe de 20 à 60 personnes
- 📅 Validité 2024 : du mardi au vendredi, toute l'année
- 🚗 45 km environ

Gratuité pour le conducteur d'autocar

- ✓ **Ce prix comprend :** les visites des sites (avec un guide lorsqu'il est précisé), le déjeuner boissons incluses.
- ✗ **Ce prix ne comprend pas :** le transport, un accompagnateur journée, l'assurance annulation (facultative), les dépenses personnelles et boissons en extra.

*Au menu*  
Kir  
Mousse de betterave au chèvre  
Poisson du marché à la vapeur crème d'oseille  
Délice des Barils  
(pomme, caramel, mousse vanille)  
Vin, eau et café

Le menu est donné à titre indicatif, il peut varier selon la saison et la disponibilité des produits. L'abus d'alcool est dangereux pour la santé, à consommer avec modération.

À PARTIR DE  
**49€**  
PAR PERSONNE



1 JOURNÉE

- 👥 Groupe de 30 à 70 personnes
- 📅 Validité 2024 : du mardi au dimanche, de mars à septembre
- 🚗 3 km environ

Gratuité pour le conducteur d'autocar

- ✓ **Ce prix comprend :** les visites des sites (avec un guide lorsqu'il est précisé), le café d'accueil, le déjeuner boissons incluses, le goûter dansant.
- ✗ **Ce prix ne comprend pas :** le transport, un accompagnateur journée, l'assurance annulation (facultative), les dépenses personnelles et boissons en extra.

*Au menu*  
Kir normand  
Feuilleté chaud de fromage de chèvre sur compotée de légumes vapeur  
Paupiette de poulet de la ferme farcie sauce normande  
Tartelette maison aux fruits de saison  
Vin, eau et café

Le menu est donné à titre indicatif, il peut varier selon la saison et la disponibilité des produits. L'abus d'alcool est dangereux pour la santé, à consommer avec modération.

# Patrimoine et héritages



## 10h00 Visite guidée de Mesnils-sur-Iton

Place forte du temps du duché de Normandie, elle reste la possession d'une illustre famille de la noblesse française durant plusieurs siècles : les Montmorency. Au XIX<sup>e</sup> siècle, elle est le village natal de l'artiste Jacques Villon (cubisme et impressionnisme abstrait). En 1948, elle séduit le célèbre chocolatier Michel Cluizel qui y installera sa manufacture encore en fonction de nos jours. La visite permet de découvrir la motte féodale, l'église qui marque la transition entre Moyen-Âge et Renaissance, la halle reconstruite en 1859, le relais de la poste et des rues aux noms énigmatiques comme la rue du Trou au Chat...

## 12h30 Déjeuner dans un restaurant traditionnel à Gouville

## 15h00 Visite du Chocolatrium à Mesnils-sur-Iton

L'entreprise familiale Cluizel est l'une des leaders de la chocolaterie haut de gamme, installée depuis 70 ans en Normandie. C'est également l'une des rares chocolateries à maîtriser la transformation de la fève de cacao en pâte de cacao puis en chocolat. Quatre générations participent à l'excellence de son savoir-faire. Le Chocolatrium est un espace dédié au chocolat ouvert à tous les curieux et les gourmets. Visitez librement la galerie, retracez l'histoire du cacao de façon ludique, découvrez votre profil chocolat, apprenez les étapes de la fabrication du chocolat Cluizel... Et pour finir, passez à l'étape de la dégustation commentée.

Fin de nos prestations vers 16h30.

### RÉSERVATION

Adeline / +33 (0)2 32 32 99 09 / groupes@normandie-sud-tourisme.fr

À PARTIR DE  
**40€**  
PAR PERSONNE



1 JOURNÉE

- Groupe de 20 à 45 personnes
- Validité 2024 : du mardi au samedi, toute l'année
- 14 km environ

- ✓ **Ce prix comprend :** les visites des sites (avec un guide lorsqu'il est précisé), le déjeuner boissons incluses.
- ✗ **Ce prix ne comprend pas :** le transport, un accompagnateur journée, l'assurance annulation (facultative), les dépenses personnelles et boissons en extra.



Le menu est donné à titre indicatif, il peut varier selon la saison et la disponibilité des produits. L'abus d'alcool est dangereux pour la santé, à consommer avec modération.

Gratuité pour le conducteur d'autocar

# Composez vous-même votre journée

Sur mesure

Visite commentée en costume du Donjon d'Avrilly suivie d'un goûter médiéval

Visite guidée du Musée Vie et Métiers d'Autrefois à Breteuil-sur-Iton

Visites guidées de villages de caractère (architecture médiévale, métallurgie, abbayes...)

Goûter à la Ferme du Plessis à Courteilles



## DÉJEUNERS

Déjeuner médiéval à la ferme du Louvier à Bâlines

Déjeuner dans un ancien moulin à Montigny-sur-Avre

### DEVIS SUR DEMANDE

Adeline / +33 (0)2 32 32 99 09 / groupes@normandie-sud-tourisme.fr

## MA SÉLECTION

- 1 ..... Déjeuner .....
- 2 ..... Déjeuner .....
- 3 ..... Déjeuner .....
- 4 **Déjeuners** .....



## Cité médiévale & vie de château

### 10h00 Visite guidée pedestre de Pont-de-l'Arche, cité médiévale fortifiée

Suivez le guide au cœur des rues pavées et des quartiers anciens de la ville ! La cité regorge de maisons à pans de bois et abrite l'église Notre-Dame-des-Arts construite au XVI<sup>e</sup> siècle. Une atmosphère dépayssante qui inspira de nombreux artistes.

### 12h00 Déjeuner dans un restaurant traditionnel

### 14h15 Visite commentée du Manoir de Senneville à Amfreville-sous-les-Monts

Ce manoir seigneurial fait de briques et de pierres fut édifié au début du XVI<sup>e</sup> siècle. Le colombier et la charreterie sont de la fin du XVII<sup>e</sup> siècle et font partie de l'ensemble de cette véritable ferme châtelaine. Visite accompagnée du rez-de-chaussée puis libre dans le parc.

### 16h15 Visite commentée du Château de Canteloup à Amfreville-sous-les-Monts

Situé dans un magnifique paysage, entre la Seine et la côte des Deux Amants, le château de Canteloup offre en plein XXI<sup>e</sup> siècle, le visage d'une propriété vivante et habitée.

Visite accompagnée du rez-de-chaussée puis du parc.

Fin de nos prestations **vers 17h30**.

À PARTIR DE  
**55€**  
PAR PERSONNE

RÉSERVATION

Nolwenn et Valérie / +33 (0)2 32 40 04 41 / groupes@seine-eure.com



1 JOURNÉE

- Groupe de 20 à 50 personnes
- Validité 2024 : du lundi au vendredi, toute l'année
- 15 km environ

Gratuité pour le conducteur d'autocar

✓ **Ce prix comprend** : les visites des sites (avec un guide lorsqu'il est précisé), le déjeuner boissons incluses.

✗ **Ce prix ne comprend pas** : le transport, un accompagnateur journée, l'assurance annulation (facultative), les dépenses personnelles et boissons en extra.

*Au menu*  
Kir

Tarte fine oignons & camembert  
Longe de porc aux pommes  
Gâteau au chocolat croquant  
Vin, eau et café

Le menu est donné à titre indicatif, il peut varier selon la saison et la disponibilité des produits. L'abus d'alcool est dangereux pour la santé, à consommer avec modération.



# VALLÉES DE LA SEINE ET DE L'EURE

# Seine de vie



## 10h00 Visite commentée du Seinoscope à Poses

Cette visite vous permettra de découvrir la chambre d'observation des poissons et d'apprécier la remontée de nombreuses espèces de poissons en Seine. L'objectif est d'assurer la remontée des poissons migrateurs pour leur faire franchir le dénivelé de 4 mètres causé par le barrage, édifice de 235 mètres de long construit entre 1878 et 1881.

## 12h00 Déjeuner dans un restaurant traditionnel

## 14h15 Visite de l'atelier galerie de Michèle Ratel à Poses

C'est dans l'écrin d'un bord de Seine naturel que Michèle Ratel, artiste peintre réputée, a choisi de peindre et d'exposer. La Seine et ses îles qu'elle découvre en barque lui permettent des interprétations de l'eau très personnelles.

## 15h45 Visite commentée du Musée de la Batellerie à Poses

Plongez au cœur du XIX<sup>e</sup> siècle et partez à la découverte de la batellerie en montant à bord des deux bateaux musées : le remorqueur "Le Fauvette" et la péniche "Midway". La visite du musée de la batellerie est commentée par d'anciens marins qui vous feront découvrir leur passion du fleuve.

Fin de nos prestations **vers 17h00**.

**Option :** Profitez d'un goûter pour compléter votre journée !

### RÉSERVATION

Nolwenn et Valérie / +33 (0)2 32 40 04 41 / groupes@seine-eure.com

À PARTIR DE  
**46€**  
PAR PERSONNE



1 JOURNÉE

- 👤 Groupe de 20 à 50 personnes
- 📅 Validité 2024 : du mardi au vendredi, de mars à novembre
- 🚗 3 km environ

Gratuité pour le conducteur d'autocar

- ✓ **Ce prix comprend :** les visites des sites (avec un guide lorsqu'il est précisé), le déjeuner boissons incluses.
- ✗ **Ce prix ne comprend pas :** le transport, un accompagnateur journée, l'assurance annulation (facultative), les dépenses personnelles et boissons en extra.



Le menu est donné à titre indicatif, il peut varier selon la saison et la disponibilité des produits. L'abus d'alcool est dangereux pour la santé, à consommer avec modération.

# Excellence & métiers d'art

NOUVEAU



## 10h15 Visite guidée du Carré Saint-Cyr au Vaudreuil

Cette ancienne église réhabilitée en lieu d'exposition et de vente fait partie d'un ensemble entièrement dédié aux métiers d'art d'excellence. Laissez-vous guider à la découverte des créations exceptionnelles à l'occasion d'expositions qui réuniront des artisans d'art autour de différentes thématiques : le bois, le textile, le papier, la céramique...

## 12h00 Déjeuner dans un restaurant traditionnel

## 14h15 Visite commentée de l'atelier des Faïences Lambert à Igoville

Créée en 1960, la Faïencerie Lambert perpétue la tradition de l'école Rouennaise de faïencerie et reproduit des pièces de musées. Dans l'atelier, vous assisterez aux démonstrations des techniques traditionnelles : le tournage, l'estampage, le modelage et le décor main réalisé sur émail cru.

## 15h45 Visite commentée de l'atelier du maître-verrier Wladimir Grünberg à Pont-de-l'Arche

Wladimir Grünberg, maître-verrier, vous guidera à la découverte de ce métier ancestral. Il vous racontera l'histoire des vitraux, vous montrera ses gestes et comment la magie de la lumière et de la couleur s'opère.

Fin de nos prestations **vers 17h00**.

**Option :** Complétez votre repas avec le duo de fromages et sa salade !

### RÉSERVATION

Nolwenn et Valérie / +33 (0)2 32 40 04 41 / groupes@seine-eure.com

À PARTIR DE  
**50€**  
PAR PERSONNE



1 CROISIÈRE

- 👤 Groupe de 20 à 50 personnes
- 📅 Validité 2024 : du lundi au vendredi, toute l'année
- 🚗 12 km environ

Gratuité pour le conducteur d'autocar

- ✓ **Ce prix comprend :** les visites des sites (avec un guide lorsqu'il est précisé), le déjeuner boissons incluses. *À partir de 36 personnes, les visites de l'après-midi sont proposées en alternance et en demi-groupe.*
- ✗ **Ce prix ne comprend pas :** le transport, un accompagnateur journée, l'assurance annulation (facultative), les dépenses personnelles et boissons en extra.



Le menu est donné à titre indicatif, il peut varier selon la saison et la disponibilité des produits. L'abus d'alcool est dangereux pour la santé, à consommer avec modération.

# Château & terroir

## 10h00 Visite guidée pédestre de Louviers, cité drapière

C'est en déambulant entre ruelles et canaux que vous partirez à la découverte de Louviers, ancienne cité du textile. Quartiers pittoresques, église flamboyante, manufactures et monuments contemporains... Passé et modernité se mêlent à Louviers, dans un voyage passionnant au fil de l'eau.

## 12h00 Déjeuner dans un restaurant traditionnel

## 14h15 Visite guidée du pavillon d'entrée du Château de Gaillon et des extérieurs

Ce château, surplombant la ville et pionnier de la Renaissance française, fut édifié quelques années avant les châteaux de la Loire par la volonté du cardinal Georges d'Amboise. Il fut transformé en centre pénitencier, en caserne, puis l'Etat français le rachète en 1975 et entreprend de nombreux travaux pour lui redonner sa splendeur d'antan.

## 16h30 Visite accompagnée et dégustation à la ferme des Noés à Saint-Aubin-sur-Gaillon

Rencontrez Christophe et Hervé Le Ber dans leur ancien corps de ferme fortifié, typique de la région. Ils vous présenteront les étapes de fabrication du foie gras et d'autres mets à base d'oie et de canard. Les produits issus des pommiers sont transformés en cidre, jus de pomme, alcools, gelées et confitures. La visite se terminera par une dégustation des produits élaborés sur place.

Fin de nos prestations **vers 18h00**.



# Secret d'archives & jardin romantique

## 10h30 Visite commentée des coulisses du pôle Archives à Louviers

Plongez au cœur de l'histoire en pénétrant dans les coulisses du pôle Archives Seine-Eure qui conserve près de 3,5 km d'archives allant du XIV<sup>e</sup> siècle à nos jours. Les archivistes vous guideront dans les rayonnages et vous expliqueront leur métier ainsi que les méthodes qu'ils emploient pour collecter, classer et conserver les documents des communes environnantes mais aussi de fonds privés. Du parchemin au CD-Rom, confier ses archives au Pôle, c'est en assurer la pérennité et la transmission et permettre aux chercheurs et au public d'accéder à des documents authentiques.

## 12h00 Déjeuner dans un restaurant traditionnel

## 14h30 Visite commentée du parc du Château d'Acquigny

Visite commentée du parc du château d'Acquigny : d'inspiration classique, il bénéficie d'un emplacement privilégié entre Eure et Iton, au bas de collines jadis plantées de vignes. Vous commencerez par une visite commentée de l'extérieur du château Renaissance et poursuivrez par une promenade libre dans le parc de 15 hectares, qui ne manquera pas de vous surprendre! Fin de nos prestations **vers 16h30**.

*Option : Profitez d'une visite guidée pédestre de Louviers, cité drapière.*



### RÉSERVATION

Nolwenn et Valérie / +33 (0)2 32 40 04 41 / groupes@seine-eure.com

### RÉSERVATION

Nolwenn et Valérie / +33 (0)2 32 40 04 41 / groupes@seine-eure.com

À PARTIR DE  
**60€**  
PAR PERSONNE



1 JOURNÉE

- 👤 Groupe de 20 à 50 personnes
- 📅 Validité 2024 : tous les jours sauf le lundi, toute l'année
- 🚗 32 km environ

Gratuité pour le conducteur d'autocar

- ✓ **Ce prix comprend :** les visites des sites (avec un guide lorsqu'il est précisé), la dégustation à la ferme des Noés, le déjeuner boissons incluses.
- ✗ **Ce prix ne comprend pas :** le transport, un accompagnateur journée, l'assurance annulation (facultative), les dépenses personnelles et boissons en extra.

*Au menu*

Kir  
Feuilleté de fruits de mer  
Cuisse de pintade aux champignons  
Entremet fraises vanille  
Vin, eau et café

Le menu est donné à titre indicatif, il peut varier selon la saison et la disponibilité des produits. L'abus d'alcool est dangereux pour la santé, à consommer avec modération.

À PARTIR DE  
**45€**  
PAR PERSONNE



1 JOURNÉE

- 👤 Groupe de 20 à 50 personnes
- 📅 Validité 2024 : du lundi au vendredi, toute l'année
- 🚗 12 km environ

Gratuité pour le conducteur d'autocar

- ✓ **Ce prix comprend :** les visites des sites (avec un guide lorsqu'il est précisé), le déjeuner boissons incluses.
- ✗ **Ce prix ne comprend pas :** le transport, un accompagnateur journée, l'assurance annulation (facultative), les dépenses personnelles et boissons en extra.

*Au menu*

Kir  
Rillettes de poisson maison  
Carbonnade normande  
Fondant à l'orange  
Vin, eau et café

Le menu est donné à titre indicatif, il peut varier selon la saison et la disponibilité des produits. L'abus d'alcool est dangereux pour la santé, à consommer avec modération.



# Croisière & exotisme



## 9h30 Visite accompagnée de la serre des jardins animaliers Biotropica à Val-de-Reuil

Qui n'a jamais rêvé de découvrir la faune et la flore tropicale sans aller à l'autre bout du monde ? Profitez d'une visite accompagnée de la serre tropicale de Biotropica pour découvrir des animaux atypiques tels que crocodiles, paresseux, chauve-souris géantes, perroquets ou encore le célèbre dragon de Komodo. 25 degrés toute l'année, dépaysement garanti !

## 12h30 Déjeuner au restaurant des jardins animaliers Biotropica à Val-de-Reuil

## 15h30 Croisière promenade commentée sur la Seine à Poses

Embarquez pour une croisière promenade commentée de 2 heures sur la Seine au départ de la cité batelière de Poses. Partez à la découverte des îles de la Seine et de l'histoire du chemin de halage à bord du « Guillaume le Conquérant ». Vous découvrirez l'une des fiertés de notre territoire : le moulin d'Andé, classé monument historique.

Fin de nos prestations **vers 17h30**.

**Option :** Profitez d'un goûter à bord du « Guillaume le Conquérant » !

# Un parfum de nature

NOUVEAU



## 10h00 Visite accompagnée du Musée des Lampes Berger à Grand-Bourgtheroulde

La maison Berger Paris a créé un musée interactif sur son site de production. Labellisée « Entreprise du Patrimoine Vivant », vous aurez l'occasion de découvrir 120 ans d'histoire et de nombreux objets iconiques. Mettez vos sens en éveil grâce aux expériences olfactives, auditives, visuelles ou encore tactiles.

## 12h15 Déjeuner dans un restaurant traditionnel

## 14h00 Sortie ornithologique au bord du lac des Deux Amants à Val-de-Reuil

Quoi de mieux que de profiter du plein air pour observer les oiseaux et découvrir tout un monde ? Les abords du lac des Deux Amants sont le lieu idéal pour être à l'écoute de leurs chants ou pour les observer de près sans toutefois les déranger. L'animateur nature vous accompagnera dans votre découverte ornithologique afin d'enrichir vos connaissances grâce à ses conseils avisés.

Fin de nos prestations **vers 16h30**.

**Option :** Profitez d'une visite du musée de la batellerie pour compléter votre journée !

À PARTIR DE  
**77€**  
PAR PERSONNE

RÉSERVATION

Nolwenn et Valérie / +33 (0)2 32 40 04 41 / groupes@seine-eure.com

À PARTIR DE  
**60€**  
PAR PERSONNE

RÉSERVATION

Nolwenn et Valérie / +33 (0)2 32 40 04 41 / groupes@seine-eure.com

1 JOURNÉE

- 👤 Groupe de 20 à 29 pers. : 89 €  
30 à 130 pers. : 77 €
- 📅 Validité 2024 : tous les jours, toute l'année sauf le 25/12 et 01/01
- 🚗 3 km environ

- ✓ **Ce prix comprend :** les visites des sites (avec un guide lorsqu'il est précisé), la croisière commentée, Parc des loisirs de Léry-Poses.
- ✗ **Ce prix ne comprend pas :** le transport, un accompagnateur journée, l'assurance annulation (facultative), les dépenses personnelles et boissons en extra.

Gratuité pour le conducteur d'autocar

*Au menu*  
Kir  
Longe de thon mariné  
Cuisse de poulet  
vallée d'Auge & légumes  
du moment  
Fondant chocolat & glace vanille  
Vin, eau et café

Le menu est donné à titre indicatif, il peut varier selon la saison et la disponibilité des produits.  
L'abus d'alcool est dangereux pour la santé, à consommer avec modération.

1 JOURNÉE

- 👤 Groupe de 15 à 29 pers. : 65 €  
30 à 50 pers. : 60 €
- 📅 Validité 2024 : du lundi au vendredi, toute l'année
- 🚗 35 km environ

- ✓ **Ce prix comprend :** les visites des sites (avec un guide lorsqu'il est précisé), l'animation ornithologique avec le matériel d'observation (x20) et l'accès au parking du Parc des loisirs de Léry-Poses, le déjeuner boissons incluses.
- ✗ **Ce prix ne comprend pas :** le transport, un accompagnateur journée, l'assurance annulation (facultative), les dépenses personnelles et boissons en extra.

Gratuité pour le conducteur d'autocar

*Au menu*  
Kir  
Terrine de lapin au vin blanc  
Suprême de poulet à la normande  
Moelleux au chocolat,  
crème anglaise  
Vin, eau et café

Le menu est donné à titre indicatif, il peut varier selon la saison et la disponibilité des produits.  
L'abus d'alcool est dangereux pour la santé, à consommer avec modération.

# Pommes & ranch western

NOUVEAU



## 10h00 Visite commentée et dégustation à la ferme fruitière du Mesnil-Jourdain

Goûtez au charme de la Normandie et retrouvez les plaisirs d'antan. La famille Carpentier Bareix vous guidera au sein de son exploitation et vous fera partager sa passion pour le travail bien fait et les produits de qualité. Après une visite commentée du verger, place à la dégustation des jus de pomme et de poire, confitures maison et autres produits de l'exploitation.

## 12h00 Déjeuner dans le saloon du Ranch de l'Oison

### 14h00 Vivez à l'époque du western au Ranch de l'Oison à La Harengère

Après un bon déjeuner au saloon, plongez-vous dans l'ambiance américaine et la culture western ! Profitez de votre immersion 100% far-west au ranch pour rencontrer des cowboys passionnés qui vous transmettront leurs connaissances et vous feront une démonstration du maniement du fouet et du pistolet colt (armes factices, sans aucun tir de projectile).

Fin de nos prestations **vers 17h00**.

**Option :** Plongez-vous encore plus dans l'ambiance avec l'organisation d'un concert acoustique !

RÉSERVATION

Nolwenn et Valérie / +33 (0)2 32 40 04 41 / groupes@seine-eure.com

À PARTIR DE  
**68€**  
PAR PERSONNE



1 JOURNÉE

👥 Groupe de  
20 à 29 pers. : 87€  
30 à 39 pers. : 74€  
40 à 50 pers. : 68€

📅 Validité 2024 : du lundi au vendredi, de mars à octobre

🚗 15 km environ

Gratuité pour le conducteur d'autocar

✓ **Ce prix comprend :** les visites des sites (avec un guide lorsqu'il est précisé), la dégustation aux vergers, l'animation au ranch, le déjeuner boissons incluses.

✗ **Ce prix ne comprend pas :** le transport, un accompagnateur journée, l'assurance annulation (facultative), les dépenses personnelles et boissons en extra.

### À la carte

Kir  
Entrée campagnarde  
Escalope à la normande  
Grillé aux pommes  
Vin, eau et café

Le menu est donné à titre indicatif, il peut varier selon la saison et la disponibilité des produits. L'abus d'alcool est dangereux pour la santé, à consommer avec modération.

# Déjeuners animés en bord de Seine



À seulement 1h30 de Paris, le restaurant dansant "Au fil de l'eau" vous propose une expérience conviviale en bord de Seine.

## Option A : Déjeuner & animation au choix

Karaoké, Années 80 ou guinguette au choix ! Profitez d'une ambiance festive pour dénicher les talents parmi les membres de votre groupe ou vous déhancher en rythme sur des airs de guinguette ou sur les plus grands tubes des années 80 !

Animation musicale de 13h30 à 17h30

## Option B : Déjeuner puis spectacle de deux transformistes

Place aux plumes, strass et paillettes ! Plongez-vous dans l'univers décalé de ces artistes transformistes capables d'imiter les plus grandes divas d'hier et d'aujourd'hui. Après le spectacle, profitez d'un moment musical pour poursuivre l'après-midi.

2h30 de spectacle puis animation musicale jusqu'à 17h30.

Fin de nos prestations **vers 17h30**.

RÉSERVATION

Nolwenn et Valérie / +33 (0)2 32 40 04 41 / groupes@seine-eure.com

À PARTIR DE  
**50€**  
PAR PERSONNE



1 JOURNÉE

👥 Groupe de 40 à 130 personnes.  
Option A : 50€  
Option B : 69€

📅 Validité 2024 : du mardi au dimanche, toute l'année

🚗 0 km environ

Gratuité pour le conducteur d'autocar

✓ **Ce prix comprend :** le déjeuner boissons incluses avec l'animation en fonction de l'option choisie.

✗ **Ce prix ne comprend pas :** le transport, un accompagnateur journée, l'assurance annulation (facultative), les dépenses personnelles et boissons en extra.

### À la carte

Kir  
Terrine Richelieu et sa salade  
Escalope de saumon, sauce citronnée & tagliatelles  
Nougat glacé  
Vin, eau et café

Le menu est donné à titre indicatif, il peut varier selon la saison et la disponibilité des produits. L'abus d'alcool est dangereux pour la santé, à consommer avec modération.

# Composez vous-même votre journée

*Sur mesure*

Coulisses du Pôle Archives	Vergers du Mesnil	Château de Gaillon
Château de Canteloup	Manoir de Senneville	Ferme des Noés
Croisière sur la Seine	Carré Saint-Cyr	Visite guidée de Louviers
Visite guidée de Pont-de-l'Arche	Parc du Château d'Acquigny	Seinoscope
Atelier galerie Michèle Ratel	Jardins animaliers Biotropica	Musée des lampes Berger
Faiencerie Lambert	Alchimie du verre	Musée de la Batellerie
Guinguette	Sorties nature	Randonnée accompagnée

## LES DÉJEUNERS ANIMÉS

Déjeuner guinguette / Années 80 / Karaoké	Déjeuner spectacle transformistes
Déjeuner au ranch & initiation colt et fouet	Déjeuner croisière

DEVIS SUR DEMANDE

Nolwenn et Valérie / +33 (0)2 32 40 04 41 / groupes@seine-eure.com

### MA SÉLECTION

- 1 ..... Déjeuner .....
- 2 ..... Déjeuner .....
- 3 ..... Déjeuner .....
- 4 Court séjour .....



# VALLÉE DE LA SEINE DE GIVERNY AUX ANDELYS

# Au cœur de l'impressionnisme à Giverny

## 10h00 Visite guidée du Musée des Impressionnistes Giverny

Peut-on imaginer plus bel endroit pour un musée des Beaux-Arts que Giverny ? Pôle culturel et touristique de dimension internationale, ce petit bijou d'architecture s'intéresse à l'histoire de l'impressionnisme et du postimpressionnisme. En parcourant ses collections de peintures, de dessins et autres photographies, vous plongerez dans l'intimité d'artistes passés maîtres de ce courant de la fin du XIX<sup>e</sup> siècle à nos jours. Deux expositions d'envergure sont proposées cette année (nous contacter).

## 12h00 Déjeuner dans un restaurant traditionnel à Giverny

## 14h00 Visite libre de la Fondation Claude Monet à Giverny (maison et jardins)

C'est ici, dans cette maison rose aux volets verts, que Claude Monet a choisi de s'installer pour réaliser son plus grand tableau. Tel un paysagiste, l'artiste aménagea un domaine délaissé en un lieu exceptionnel où fleurs, plantes, et arbres composent sa palette... De la couleur à la symétrie, tout est réfléchi pour susciter l'inspiration !

Fin de nos prestations **vers 16h00**.

**Option :** Visite guidée de la ville de Vernon



# Giverny et train vintage

## 10h00 Visite libre de la Fondation Claude Monet à Giverny (maison et jardins)

Quand en 1883, Claude Monet se met en quête d'un lieu d'habitation pour lui et sa famille, il reconnaît immédiatement en Giverny la lumière si particulière de la vallée de la Seine. Entrer dans sa maison, c'est avoir le sentiment que l'artiste est encore là, que rien ou presque n'a changé depuis sa disparition. Comme lui en son temps, vous ne pourrez faire autrement que de marquer une longue pause devant le bassin aux Nymphéas et son célèbre pont japonais.

## 12h00 Déjeuner dans un restaurant traditionnel

## 14h00 Balade commentée en train d'époque du Chemin de Fer de la Vallée de l'Eure (CFVE) au départ de Pacy-sur-Eure

Embarquez à bord d'une véritable machine à voyager dans le temps au départ de cette petite gare normande de la fin du XIX<sup>e</sup> siècle. Guichet à l'ancienne, balance à bascule, valises, tout y est... Isabelle n'attend que vous pour vous conter l'histoire de cette ancienne ligne de chemin de fer que vous traverserez au rythme paisible des paysages de la vallée de l'Eure.

Fin de nos prestations **vers 16h30**.



### RÉSERVATION

Ludivine et Alexandra / +33 (0)2 32 51 49 72 / groupes@tourisme.sna27.fr

### RÉSERVATION

Ludivine et Alexandra / +33 (0)2 32 51 49 72 / groupes@tourisme.sna27.fr

À PARTIR DE  
**59,90€**  
PAR PERSONNE



À PARTIR DE  
**56€**  
PAR PERSONNE



28

1 JOURNÉE

1 JOURNÉE

- Groupe de 25 à 50 personnes
- Validité 2024 : tous les jours du 1<sup>er</sup> avril au 1<sup>er</sup> novembre
- 0 km

Gratuité pour le conducteur d'autocar

- Ce prix comprend :** les visites des sites (avec guide lorsque celui-ci est précisé), le déjeuner boissons incluses.
- Ce prix ne comprend pas :** le transport, un accompagnateur journée, l'assurance annulation (facultative), les dépenses personnelles et boissons en extra.

*Au menu*

Œuf en aspic au jambon  
et légumes sur lit de salade

Bœuf braisé au cidre et carottes

Tarte aux griottes avec crème Chantilly

Vin, eau et café

Le menu est donné à titre indicatif, il peut varier selon la saison et la disponibilité des produits. L'abus d'alcool est dangereux pour la santé, à consommer avec modération.

- Groupe de 35 à 59 personnes
- Validité 2024 : tous les jours du 1<sup>er</sup> avril au 1<sup>er</sup> novembre
- 18 km environ

Gratuité pour le conducteur d'autocar

- Ce prix comprend :** les visites des sites (avec guide lorsque celui-ci est précisé), le déjeuner boissons incluses.
- Ce prix ne comprend pas :** le transport, un accompagnateur journée, l'assurance annulation (facultative), les dépenses personnelles et boissons en extra.

*Au menu*

Kir vin blanc

Croustillant au camembert et fruits secs

Pavé de poisson blanc, sauce crème au cidre

Entremet poire-chocolat

Vin, eau et café

Le menu est donné à titre indicatif, il peut varier selon la saison et la disponibilité des produits. L'abus d'alcool est dangereux pour la santé, à consommer avec modération.

# Du donjon à la galerie



## 10h00 Visite guidée du Château de La Roche-Guyon

Adossée depuis le Moyen Âge à la falaise de craie, cette ancienne forteresse s'est métamorphosée au fil des siècles, confrontant avec élégance les styles architecturaux. Du donjon médiéval aux écuries du XVIII<sup>e</sup> siècle, des premiers espaces troglodytiques au potager-fruitier et au jardin anglais, des salons d'apparat aux casemates aménagées par Rommel, le château vous propose un étrange voyage dans le temps.

## 12h30 Déjeuner dans un restaurant traditionnel

## 15h00 Visite audio-guidée du Musée des Impressionnistes Giverny

Le musée des impressionnistes Giverny ? Voilà un nom étonnant pour une institution. L'impressionnisme est donc pluriel et se décline ? La réponse est oui ! Ce musée propose de vous faire découvrir l'impressionnisme au sens large du terme et aussi d'explorer les prémices et les conséquences de ce mouvement. Le lieu même du musée donne aussi son sens à cette mission. Au cours d'une visite audio-guidée, découvrez les expositions temporaires à couper le souffle.

Fin de nos prestations **vers 16h00**.

**Option :** Visite guidée du village de Giverny

### RÉSERVATION

Ludivine et Alexandra / +33 (0)2 32 51 49 72 / groupes@tourisme.sna27.fr

# Nature et savoir-faire



## 10h30 Visite commentée du verger de Giverny à Bois-Jérôme-Saint-Ouen

Vous êtes attendus au verger de Giverny par la famille Couturier, exploitante du domaine de 4 000 pommiers. Elle vous présentera les spécificités et valeurs de leur ferme, les processus de fabrication traditionnelle ou encore les techniques de distillation. Une dégustation de cidres et de jus de pomme clôturera la visite, suivie d'un passage dans la boutique de la ferme.

## 12h15 Déjeuner dans un restaurant traditionnel

## 14h30 Visite du Rucher de Cantiers à Vexin-sur-Epte

Apiculteur et agriculteur passionné, Xavier Fremin se fera un plaisir de vous recevoir sur son exploitation. Que vous choisissiez la visite de la miellerie et l'observation des abeilles en toute sécurité à bord de la Beebox, ou la découverte du moulin à meule de pierre et de l'huilerie, vous ne serez pas déçus par cette visite insolite et éco-responsable. Selon la visite choisie, vous profiterez de tous les bienfaits du miel en dégustant quelques échantillons ou vous découvrirez l'éventail de produits fermiers issus de ses récoltes.

Fin de nos prestations **vers 16h30**.

**Option :** Visite guidée ou théâtralisée de la ville de Vernon

### RÉSERVATION

Ludivine et Alexandra / +33 (0)2 32 51 49 72 / groupes@tourisme.sna27.fr

À PARTIR DE  
**59€**  
PAR PERSONNE

1 JOURNÉE

- 👤 Groupe de 20 à 35 personnes
- 📅 Validité 2024 : tous les jours du 1er avril au 1er novembre
- 🚗 9 km environ

Gratuité pour le conducteur d'autocar

- ✓ **Ce prix comprend :** les visites des sites (avec guide lorsque celui-ci est précisé), le déjeuner boissons incluses.
- ✗ **Ce prix ne comprend pas :** le transport, un accompagnateur journée, l'assurance annulation (facultative), les dépenses personnelles et boissons en extra.

*Cu menu*  
Terrine de légumes sauce tartare  
Cuisse de confit de canard  
Tarte aux pommes et sa crème anglaise  
Vin, eau et café

Le menu est donné à titre indicatif, il peut varier selon la saison et la disponibilité des produits. L'abus d'alcool est dangereux pour la santé, à consommer avec modération.

À PARTIR DE  
**47,90€**  
PAR PERSONNE

1 JOURNÉE

- 👤 Groupe de 20 à 30 personnes
- 📅 Validité 2024 : du lundi au samedi de mai à septembre
- 🚗 17 km environ

Gratuité pour le conducteur d'autocar

- ✓ **Ce prix comprend :** les visites des sites (avec guide lorsque celui-ci est précisé), le déjeuner boissons incluses.
- ✗ **Ce prix ne comprend pas :** le transport, un accompagnateur journée, l'assurance annulation (facultative), les dépenses personnelles et boissons en extra.

*Cu menu*  
Salade de Pti Jérôme chaud (fromage local) aux herbes du jardin  
Poisson du jour à la crème de combava, riz, grains et légumes  
Carpaccio d'ananas, coulis de passion, crumble et glace vanille de l'Ecrin  
Vin, eau et café

Le menu est donné à titre indicatif, il peut varier selon la saison et la disponibilité des produits. L'abus d'alcool est dangereux pour la santé, à consommer avec modération.

# Duché de Normandie et banquet médiéval

## 10h30 Visite guidée de Château-Gaillard aux Andelys

Impossible de le rater ! Emblématique, fort, intrigant, Château-Gaillard veille depuis plus de 800 ans sur la Seine et propose l'un des plus beaux panoramas de la région. Réputé imprenable, il raconte à lui seul la bataille entre les troupes de Philippe Auguste et Richard Cœur de Lion et le rattachement de la Normandie au Royaume de France.

## 13h00 Banquet médiéval à la Chaîne d'Or aux Andelys

Pour vous plonger complètement à l'époque du Moyen Âge, Olivier, féru d'histoire et maître de maison, animera en costume d'époque un repas revisité par le chef de cuisine à partir de mets d'antan.

## 16h00 Visite commentée du Pressoir d'Or suivie d'une dégustation à Frenelles-en-Vexin

A quelques encablures des Andelys et de Château-Gaillard, Eric Doré et son équipe seront heureux de vous accueillir dans cette ferme typique du Vexin Normand. Ils vous accompagneront au cœur du verger à bord d'un petit train touristique\* puis dans les caves pour vous faire découvrir toutes les étapes de fabrication du cidre et une collection d'objets anciens. En fin de visite, une dégustation de cidre "Pétill'pomme" et de jus de pomme vous attend sous la magnifique grange à colombages du XVII<sup>e</sup> siècle. Fin de nos prestations **vers 16h00**.

**Option :** Musée Nicolas Poussin aux Andelys-Grâce à ses collections variées (mosaïques, sculptures, peintures...), vous approfondirez vos connaissances de la Préhistoire aux activités industrielles du XX<sup>e</sup> siècle.

**RÉSERVATION**  
Ludivine et Alexandra / +33 (0)2 32 51 49 72 / groupes@tourisme.sna27.fr



# Château et terroir

## 10h00 Visite commentée de la ferme des Ruelles à Tilly

Lors de votre visite, vous aurez l'occasion de suivre Michel dans sa ferme familiale. Vous découvrirez le verger et les caves et comprendrez pourquoi il a choisi de prendre en compte la gestion de l'environnement dans son activité cidricole.

## 12h30 Cocktail déjeunatoire à la ferme des Ruelles

## 14h30 Visite guidée du Château de Bizy et balade dans le parc à Vernon

Profitez des explications d'un guide pour apprécier les salles intérieures et l'incontournable piano puis flânez dans le parc pour observer les arbres plusieurs fois centenaires. Vous apprécierez de vous perdre dans les jardins surnommés "le petit Versailles".

Fin de nos prestations **vers 16h00**.

**RÉSERVATION**  
Ludivine et Alexandra / +33 (0)2 32 51 49 72 / groupes@tourisme.sna27.fr

À PARTIR DE  
**66,50€**  
PAR PERSONNE

À PARTIR DE  
**55,90€**  
PAR PERSONNE



30

1 JOURNÉE

- 👤 Groupe de 30 à 60 personnes
- 📅 Validité 2024 : sur demande
- 🚗 15 km environ

Gratuité pour le conducteur d'autocar

- ✓ **Ce prix comprend :** les visites des sites (avec guide lorsque celui-ci est précisé), la dégustation, le déjeuner boissons incluses.
- ✗ **Ce prix ne comprend pas :** le transport, un accompagnateur journée, l'assurance annulation (facultative), les dépenses personnelles et boissons en extra.

\*Selon les conditions météorologiques

**Au menu**

- Apéritif du maître queux
- Tourte de Brymlent, saumon, raisins secs et prunes
- Cochon confit au miel
- à la façon du Viandier de Taillevent
- Délice de chevrette aux dattes et figues accompagné de son verre d'Hypocras maison
- Pomme rôtie à la cannelle et pain d'épices de Maître Chiquart
- Vin, eau et café

Le menu est donné à titre indicatif, il peut varier selon la saison et la disponibilité des produits. L'abus d'alcool est dangereux pour la santé, à consommer avec modération.

1 JOURNÉE

- 👤 Groupe de 25 à 45 personnes
- 📅 Validité 2024 : tous les jours du 1<sup>er</sup> avril 31 octobre
- 🚗 10 km environ

Gratuité pour le conducteur d'autocar

- ✓ **Ce prix comprend :** les visites des sites (avec guide lorsque celui-ci est précisé), le déjeuner boissons incluses.
- ✗ **Ce prix ne comprend pas :** le transport, un accompagnateur journée, l'assurance annulation (facultative), les dépenses personnelles et boissons en extra.

**Au menu**

- 18 pièces par personne (salées et sucrées)
- Apéritif (camembert, rillettes de canard au foie gras, terrine de canard au calvados...)
- Café avec confiture de lait et eau de vie de cidre
- Cidre pétillant, jus de pomme

Le menu est donné à titre indicatif, il peut varier selon la saison et la disponibilité des produits. L'abus d'alcool est dangereux pour la santé, à consommer avec modération.

# Trou normand et train resto

## 10h00 Visite commentée de l'entreprise Calvados Morin à Ivry-la-Bataille suivie d'une dégustation

Creusées dans des collines crayeuses, les caves troglodytes de cette maison familiale offrent un environnement unique pour l'élaboration et l'assemblage de calvados haut de gamme. Accompagnés d'un maître de chais, c'est en vous enfonçant dans la falaise que vous comprendrez comment l'eau de vie, logée en fût de chêne, développe depuis plus de cent ans ses arômes subtils et sa belle couleur ambrée.

## 12h15 Déjeuner insolite à bord du train du Chemin de Fer de la Vallée de l'Eure (CFVE) au départ de Pacy-sur-Eure

Laissez-vous tenter par une expérience gastronomique unique au rythme paisible des chemins de fer d'antan. À bord de votre wagon-restaurant, Isabelle vous fera découvrir l'histoire et les paysages verdoyants de la vallée de l'Eure tout en convivialité.

Fin de nos prestations **vers 15h30**.

**Option :** Musée du cinéma à Bueil – Immersion au cœur du cinéma des années 50. Le musée Jean Delannoy, plongera les amateurs et passionnés du 7<sup>e</sup> art dans leurs souvenirs d'enfance. Projecteurs, travelling, éléments de décors retracent ici l'histoire du cinéma et de la photographie d'après-guerre à travers l'exceptionnelle collection de ce réalisateur.



# Comme dans un film

## 10h30 Balade commentée en vallée d'Eure à bord d'un train vintage à Pacy-sur-Eure

Prenez place à bord de ce train du début du XX<sup>e</sup> siècle. Coup de sifflet ! Le chef de gare va donner le top départ d'un voyage inoubliable où vous sera contée l'histoire des villages que vous traverserez au détour des méandres de la rivière.

## 12h15 Déjeuner dans un restaurant traditionnel

## 14h00 Visite commentée du Musée du cinéma à Bueil

Silence... ça tourne ! Comme un retour en enfance, le musée du cinéma et de la photographie vous propose une immersion au cœur des années 50. En parcourant cet espace dédié aux métiers et aux matériels techniques, vous découvrirez l'exceptionnelle collection de Jean Delannoy, et revivrez le temps où l'image s'inscrivait sur pellicule.

Fin de nos prestations **vers 15h30**.



À PARTIR DE  
**69,90€**  
PAR PERSONNE

Ludivine et Alexandra / +33 (0)2 32 51 49 72 / groupes@tourisme.sna27.fr

RÉSERVATION

1 JOURNÉE

- Groupe de 30 à 60 personnes
- Validité 2024 : du lundi au vendredi sauf pour le musée du cinéma ouvert de mai à octobre.
- 18 km environ

Gratuité pour le conducteur d'autocar

- ✓ **Ce prix comprend :** les visites des sites (avec guide lorsque celui-ci est précisé), le déjeuner boissons incluses et la balade en train.
- ✗ **Ce prix ne comprend pas :** le transport, un accompagnateur journée, l'assurance annulation (facultative), les dépenses personnelles et boissons en extra.

*Au menu*  
Tartare aux deux saumons  
Cuisse de canard confite aux quatre épices  
Ecrasé de pommes de terre,  
poêlée de légumes de saison  
Fromages normands  
Fraisier  
Vin, eau et café

Le menu est donné à titre indicatif, il peut varier selon la saison et la disponibilité des produits. L'abus d'alcool est dangereux pour la santé, à consommer avec modération.

À PARTIR DE  
**45,50€**  
PAR PERSONNE

Ludivine et Alexandra / +33 (0)2 32 51 49 72 / groupes@tourisme.sna27.fr

RÉSERVATION

1 JOURNÉE

- Groupe de 35 à 60 personnes
- Validité 2024 : sur demande de mai à octobre
- 13 km environ

Gratuité pour le conducteur d'autocar

- ✓ **Ce prix comprend :** les visites des sites (avec guide lorsque celui-ci est précisé), le déjeuner boissons incluses.
- ✗ **Ce prix ne comprend pas :** le transport, un accompagnateur journée, l'assurance annulation (facultative), les dépenses personnelles et boissons en extra.

*Au menu*  
Apéritif  
Pâté de campagne  
Bœuf aux carottes, pommes de terre vapeur  
Tarte aux pommes normande  
Vin, eau et café

Le menu est donné à titre indicatif, il peut varier selon la saison et la disponibilité des produits. L'abus d'alcool est dangereux pour la santé, à consommer avec modération.

# Shopping, art et beauté

## 10h00 Découverte de l'entreprise Optimale Cosmétologie à Pacy-sur-Eure

Installée dans les anciens locaux de la Poste, cette entreprise aura de vous délivrer les savoir-faire pour la fabrication de leurs cosmétiques : savons saponifiés à froid et cosmétiques solides fabriquées à partir d'ingrédients sélectionnés afin d'associer le meilleur des actifs biologiques et vegans pour obtenir les meilleures galéniques.

## 12h30 Déjeuner dans un restaurant traditionnel ou un restaurant haut de gamme du centre McArthurGlen Paris-Giverny

## 14h30 Visite et atelier à la Maison des Métiers d'Art au village de marques McArthurGlen Paris-Giverny à Douains

Lieu unique désigné par Matthieu Lehanneur, dédié aux créations des artisans locaux, La Maison des Métiers d'Art est aussi un lieu d'échange et de partage. Toute l'année, rencontrez celles et ceux qui façonnent ces pièces si particulières. Participez entre amis ou en famille aux ateliers organisés par ces artistes qui vous dévoileront les secrets de leurs confections.

## 16h00 Flânerie dans les boutiques du village outlet premium

Fin de nos prestations vers 18h00.



# Composez vous-même votre journée

*Sur mesure*

Découverte d'Optimale Cosmétologie à Pacy-sur-Eure	Visite et atelier à la Maison des Métiers d'Art McArthurGlen Paris-Giverny	Visite commentée et dégustation chez Calvados Morin
Immersion chez un paysan boulanger à Gasny	Atelier à la Faïencerie de Croisy-sur-Eure	Rencontre avec un viticulteur sur les coteaux de Giverny
Visites organisées par l'office de tourisme : Giverny, Les Andelys, Vernon	Visite et cueillette de framboises aux jardins IDA à Heuqueville	Visite des Girouettes de David à Frenelles-en-Vexin
Visite œnologique à la Ferme des Ruelles	Visite de Château-Gaillard	Visite libre de la Fondation Monet
Balade commentée du CFVE	Visite guidée du Musée des impressionnistes à Giverny	Visite commentée du Pressoir d'Or
Visite commentée de la Ferme des Ruelles	Visite guidée du château de Bizy	Visite commentée du musée du cinéma à Bueil
Visite du Verger de Giverny	Visite du Rucher de Cantiers à Vexin-sur-Epte	Visite guidée du château de La Roche-Guyon

### RÉSERVATION

Ludivine et Alexandra / +33 (0)2 32 51 49 72 / groupes@tourisme.sna27.fr

**SUR DEVIS**



### LES DÉJEUNERS INSOLITES

Déjeuner Guinguette en vallée d'Epte ou aux Andelys	Cocktail déjeunatoire à la ferme des Ruelles
Déjeuner au bord de l'eau	Déjeuner médiéval

### DEVIS SUR DEMANDE

Ludivine et Alexandra / +33 (0)2 32 51 49 72 / groupes@tourisme.sna27.fr

### MA SÉLECTION

- ..... Déjeuner .....
- ..... Déjeuner .....
- ..... Déjeuner .....
- 4 Court séjour** .....

### Au menu

Kir  
Panna cotta au chorizo, crumble de parmesan, mesclun et pancetta  
Suprême de poulet, sauce poulette au gingembre  
Tarte des "Demoiselles tatin" et sa crème fraîche  
Vin, eau et café

Le menu est donné à titre indicatif, il peut varier selon la saison et la disponibilité des produits. L'abus d'alcool est dangereux pour la santé, à consommer avec modération.

1 JOURNÉE

- 👥 Groupe de 20 à 50 personnes
- 📅 Validité 2024 : toute l'année sur demande
- 🚗 7 km environ

Gratuité pour le conducteur d'autocar

- ✓ **Ce prix comprend :** les visites des sites (avec guide lorsque celui-ci est précisé), le déjeuner boissons incluses.
- ✗ **Ce prix ne comprend pas :** le transport, un accompagnateur journée, l'assurance annulation (facultative), les dépenses personnelles et boissons en extra.

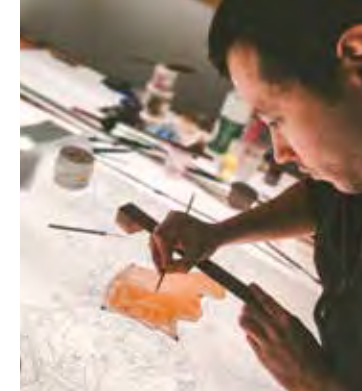




## Cormeilles, du colombage au Calvados

### 10h00 Présentation du travail d'un artisan maître-verrier à Cormeilles

Cyril Gouty, artisan maître-verrier à Cormeilles, vous ouvre les portes de son atelier pour découvrir son travail et ses différentes créations : objets d'art, vitraux... Il vous présentera aussi sa fameuse création «La Bouteille Molle».



### 12h00 Déjeuner dans un restaurant traditionnel

### 14h00 Visite guidée du village de Cormeilles

Succombez au charmant petit village de Cormeilles. Ses maisons à colombages, sa rivière protégée ou encore son église unique en Normandie pour sa nef vous séduiront à tous les coups !

### 15h30 Visite de la Maison Busnel à Cormeilles

Visitez la plus grande distillerie de Normandie ! De la sélection de fruits, jusqu'au vieillissement dans des fûts parfois centenaires, avec cette visite vous découvrirez les différentes étapes de la création de la célèbre boisson normande : le calvados ! En fin de visite, une dégustation vous sera proposée.

Fin de nos prestations vers 17h00.

**Option :** Un café d'accueil et/ou un goûter normand.

**RÉSERVATION**

Aurélie / +33 (0)2 32 56 02 39 ou +33 (0)2 32 56 34 29 / [tourisme@lieuvinpaysdauge.fr](mailto:tourisme@lieuvinpaysdauge.fr)

À PARTIR DE  
**40€**  
PAR PERSONNE



1 JOURNÉE

- Groupe de 20 à 50 personnes
- Validité 2024 : du mardi au samedi, toute l'année
- 0 km

Gratuité pour le conducteur d'autocar

- Ce prix comprend :** les visites des sites (avec un guide lorsqu'il est précisé), la dégustation, le déjeuner boissons incluses.
- Ce prix ne comprend pas :** le transport, un accompagnateur journée, l'assurance annulation (facultative), les dépenses personnelles et boissons en extra.

### *Au menu*

Terrine de campagne aux pommes et calvados  
Andouillette sauce camembert et son accompagnement  
Glace au caramel beurre salé ou tarte aux pommes  
Vin, eau et café

Le menu est donné à titre indicatif, il peut varier selon la saison et la disponibilité des produits. L'abus d'alcool est dangereux pour la santé, à consommer avec modération.

# LIEUVIN PAYS D'AUGE

# Au naturel

## 10h00 Démonstration de fabrication de savons artisanaux à Saint-Christophe-sur-Condé

Envie de revenir au naturel et au local ? Partez donc à la rencontre de Nathalie, une véritable passionnée de plantes et de leurs vertus ! Lors d'un atelier, découvrez les différentes étapes de création d'un savon par saponification à froid et avec des ingrédients 100% naturels !

## 12h00 Déjeuner dans un restaurant traditionnel

## 14h00 Visite commentée du Clos de Chanchoire à Fresne-Cauverville

Laurent et Marie-Catherine vous ouvrent les portes de leur jardin Le Clos de Chanchoire. Vous découvrirez sur 1,6 ha un jardin à l'anglaise et son arboretum, dont la richesse et la diversité botaniques (roses, hydrangeas, rhododendrons, arbres originaux...) vous séduiront. En fin de visite partagez un verre de l'amitié.

Fin de nos prestations vers 16h00.



# Nature et saveurs

## 10h00 Cuisiner comme un chef à Épaignes

Un chef cuisinier normand vous proposera une démonstration gustative autour des produits locaux et de saison. Vous pensez connaître les spécialités normandes ? Un surprenant voyage culinaire vous attend... Pour petits et grands, bon appétit !

## 12h00 Déjeuner et dégustation des produits préparés lors de la démonstration du matin

## 14h00 Visite commentée du Clos de Chanchoire à Fresne-Cauverville

Le Clos de Chanchoire vous ouvre ses portes pour découvrir ses 16 000 hectares de jardin à l'anglaise et son arboretum. Grâce à la grande richesse botanique de leur lieu, Marie-Catherine et Laurent vous émerveilleront avec leurs roses, camélias ou encore leurs conifères.

## 16h00 Visite commentée de la chèvrerie du Mesnil à Fort-Moville

Rencontrez Colette et Nicolas, éleveurs de chèvres laitières. Découvrez leur élevage et la fabrication de leurs fromages fermiers : crottins, bûches, faisselles ou encore tommes ! En fin de visite, vous pourrez assister à la traite des chèvres et déguster leurs différents produits.

Fin de nos prestations vers 17h30.



À PARTIR DE  
**41€**  
PAR PERSONNE

**RÉSERVATION**  
Aurélie / +33 (0)2 32 56 02 39 ou +33 (0)2 32 56 34 29 / [tourisme@lieuvinpaysdauge.fr](mailto:tourisme@lieuvinpaysdauge.fr)



1 JOURNÉE

👤 Groupe de 20 à 50 personnes

📅 Validité 2024 : du mardi au samedi, d'avril à octobre

🚗 17 km environ

Gratuité pour le conducteur d'autocar

✓ **Ce prix comprend :** les visites des sites (avec un guide lorsqu'il est précisé), la dégustation, le déjeuner boissons incluses.

✗ **Ce prix ne comprend pas :** le transport, un accompagnateur journée, l'assurance annulation (facultative), les dépenses personnelles et boissons en extra.

**Au menu**  
Terrine de campagne aux pommes et calvados  
Andouillette sauce camembert et son accompagnement  
Glace au caramel beurre salé  
ou tarte aux pommes  
Vin, eau et café

Le menu est donné à titre indicatif, il peut varier selon la saison et la disponibilité des produits. L'abus d'alcool est dangereux pour la santé, à consommer avec modération.

À PARTIR DE  
**72,50€**  
PAR PERSONNE

**RÉSERVATION**  
Aurélie / +33 (0)2 32 56 02 39 ou +33 (0)2 32 56 34 29 / [tourisme@lieuvinpaysdauge.fr](mailto:tourisme@lieuvinpaysdauge.fr)



1 JOURNÉE

👤 Groupe de 20 à 50 personnes

📅 Validité 2024 : du mardi au samedi, d'avril à octobre

🚗 24 km environ

Gratuité pour le conducteur d'autocar

✓ **Ce prix comprend :** les visites des sites (avec un guide lorsqu'il est précisé), la dégustation, le déjeuner boissons incluses.

✗ **Ce prix ne comprend pas :** le transport, un accompagnateur journée, l'assurance annulation (facultative), les dépenses personnelles et boissons en extra.

**Au menu**  
Selon produits préparés lors de la démonstration du chef cuisinier

Le menu est donné à titre indicatif, il peut varier selon la saison et la disponibilité des produits. L'abus d'alcool est dangereux pour la santé, à consommer avec modération.

# Une histoire qui roule !

## 10h00 Sur les pas des maquisards autour de Saint-Georges-du-Vivère

Partez en bus depuis Saint-Georges-du-Vivère à la découverte du plus grand maquis de Haute-Normandie, le Maquis Surcouf. Ce haut lieu de la Résistance de 1942 a vu près de 300 combattants défendre la France et participé à la libération de la Normandie. Pendant deux heures, revivez de manière commentée ces événements qui ont bousculé notre région pendant la Seconde Guerre mondiale.

## 12h00 Déjeuner dans un restaurant traditionnel

## 14h00 Visite du Musée du Landau à Saint-Aubin-de-Scellon

Pierre et Florence, deux collectionneurs et passionnés de landaus, vous ouvrent les portes de leur musée pour découvrir plus de 300 landaus en exposition. Du XIX<sup>e</sup> siècle à nos jours, partez pour un voyage unique !

Fin de nos prestations **vers 15h30**.



# Fait maison

## 10h00 Présentation du travail d'un artisan maître-verrier à Cormeilles

Cyril Gouty, artisan maître-verrier à Cormeilles, vous ouvre les portes de son atelier pour découvrir son travail et ses différentes créations : objets d'art, vitraux... Il vous présentera aussi sa fameuse création «La Bouteille Molle».

## 12h00 Déjeuner dans un restaurant traditionnel

## 14h00 Découverte du pressoir des trois pommes Epagnoles à Epaignes

Si vous vous êtes déjà posé la question de comment était fait votre jus de pomme, en visitant cette exploitation vous en découvrirez tous les secrets ! À travers cette visite, vous rencontrerez des bénévoles qui vous apprendront également comment est fabriquée l'huile de noix, mais aussi un produit incontournable : la Fari'pomme !

## 15h30 Démonstration de fabrication de savons artisanaux à Saint-Christophe-sur-Condé

Envie de revenir au naturel et au local ? Partez donc à la rencontre de Nathalie, une véritable passionnée de plantes et de leurs vertus ! Lors d'un atelier, découvrez les différentes étapes de création d'un savon par saponification à froid et avec des ingrédients 100% naturels !

Fin de nos prestations **vers 17h30**.



À PARTIR DE  
**35€**  
PAR PERSONNE

**RÉSERVATION**  
Aurélie / +33 (0)2 32 56 02 39 ou +33 (0)2 32 56 34 29 / [tourisme@lieuvinpaysdauge.fr](mailto:tourisme@lieuvinpaysdauge.fr)



1 JOURNÉE

- 👤 Groupe de 20 à 50 personnes
- 📅 Validité 2024 : du mardi au samedi, toute l'année
- 🚗 35 km environ

Gratuité pour le conducteur d'autocar

✓ **Ce prix comprend :** les visites des sites (avec un guide lorsqu'il est précisé), le déjeuner boissons incluses.

✗ **Ce prix ne comprend pas :** le transport, un accompagnateur journée, l'assurance annulation (facultative), les dépenses personnelles et boissons en extra.

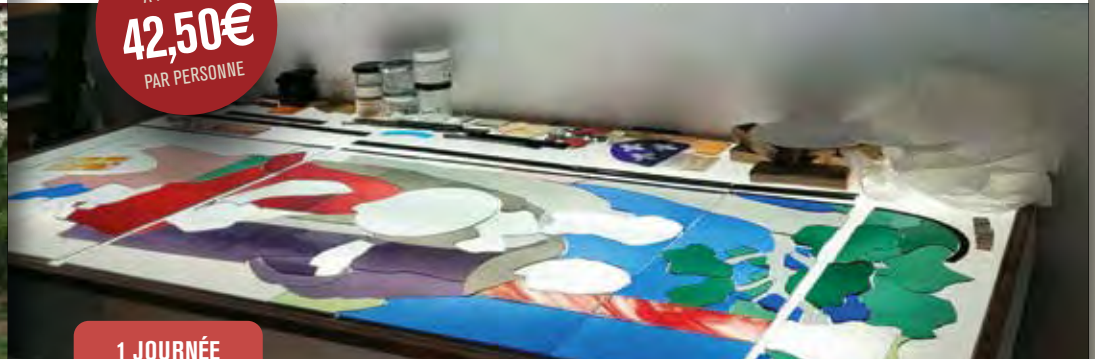
### *Cu menu*

Terrine de campagne  
aux pommes et calvados  
Andouillette sauce camembert  
et son accompagnement  
Glace au caramel beurre salé  
ou tarte aux pommes  
Vin, eau et café

Le menu est donné à titre indicatif, il peut varier selon la saison et la disponibilité des produits. L'abus d'alcool est dangereux pour la santé, à consommer avec modération.

À PARTIR DE  
**42,50€**  
PAR PERSONNE

**RÉSERVATION**  
Aurélie / +33 (0)2 32 56 02 39 ou +33 (0)2 32 56 34 29 / [tourisme@lieuvinpaysdauge.fr](mailto:tourisme@lieuvinpaysdauge.fr)



1 JOURNÉE

- 👤 Groupe de 20 à 50 personnes
- 📅 Validité 2024 : du mardi au samedi, toute l'année
- 🚗 21 km environ

Gratuité pour le conducteur d'autocar

✓ **Ce prix comprend :** les visites des sites (avec un guide lorsqu'il est précisé), la dégustation, le déjeuner boissons incluses.

✗ **Ce prix ne comprend pas :** le transport, un accompagnateur journée, l'assurance annulation (facultative), les dépenses personnelles et boissons en extra.

### *Cu menu*

Terrine de campagne  
aux pommes et calvados  
Andouillette sauce camembert  
et son accompagnement  
Glace au caramel beurre salé  
ou tarte aux pommes  
Vin, eau et café

Le menu est donné à titre indicatif, il peut varier selon la saison et la disponibilité des produits. L'abus d'alcool est dangereux pour la santé, à consommer avec modération.

# Miam !

## 10h00 Cuisiner comme un chef à Épaignes

Un chef cuisinier normand vous proposera une démonstration gustative autour des produits locaux et de saison. Vous pensez connaître les spécialités normandes ? Un surprenant voyage culinaire vous attend... Pour petits et grands, bon appétit !

## 12h00 Déjeuner dans un restaurant traditionnel

## 14h00 Découverte du pressoir des trois pommes Espagnoles à Épaignes

Si vous vous êtes déjà posé la question de comment était fait votre jus de pomme, en visitant cette exploitation, vous en découvrirez tous les secrets ! À travers cette visite, vous rencontrerez des bénévoles qui vous apprendront également comment est fabriquée l'huile de noix, mais aussi un produit incontournable : la Fari'pomme !

## 16h00 Visite de la Maison Busnel à Cormeilles

Visitez la plus grande distillerie de Normandie ! De la sélection de fruits, jusqu'au vieillissement dans des fûts parfois centenaires, avec cette visite vous découvrirez les différentes étapes de la création de la célèbre boisson normande : le calvados ! En fin de visite, une dégustation vous sera proposée.

Fin de nos prestations vers 17h30.



# Évasion et artisanat

## 10h00 Démonstration de fabrication de savons artisanaux à Saint-Christophe-sur-Condé

Envie de revenir au naturel et au local ? Partez donc à la rencontre de Nathalie, une véritable passionnée de plantes et de leurs vertus ! Lors d'un atelier, découvrez les différentes étapes de création d'un savon par saponification à froid et avec des ingrédients 100% naturels !

## 12h00 Déjeuner dans un restaurant traditionnel

## 14h00 Présentation du travail d'un artisan maître-verrier à Cormeilles

Vous vous êtes toujours demandé comment un vitrail était réalisé, quel est le parcours pour devenir maître-verrier, si le métier est difficile...? Stoppez toutes vos questions et partez à la rencontre du maître-verrier de Cormeilles ! Des vitraux aux objets d'art en passant par sa "Bouteille Molle", découvrez un art et un métier qui vous sont peut-être inconnus.

## 15h30 Jeu de découverte "Cormeilles a besoin de vous !"

1942, Cormeilles est envahie par les allemands. Vous êtes missionné par le Bonhomme Cormeilles afin d'aider le village à se débarrasser des soldats. Avec votre guide et vos compagnons, partez à la recherche d'indices pour débloquer le code qui permettra de sauver la ville.

Fin de nos prestations vers 17h00.



À PARTIR DE  
**67€**  
PAR PERSONNE

**RÉSERVATION**  
Aurélie / +33 (0)2 32 56 02 39 ou +33 (0)2 32 56 34 29 / [tourisme@lieuvinpaysdauge.fr](mailto:tourisme@lieuvinpaysdauge.fr)



1 JOURNÉE

- 👤 Groupe de 20 à 50 personnes
- 📅 Validité 2024 : du mardi au samedi, toute l'année
- 🚗 6 km environ

Gratuité pour le conducteur d'autocar

- ✓ **Ce prix comprend :** les visites des sites (avec un guide lorsqu'il est précisé), la dégustation, le déjeuner boissons incluses.
- ✗ **Ce prix ne comprend pas :** le transport, un accompagnateur journée, l'assurance annulation (facultative), les dépenses personnelles et boissons en extra.

### Àu menu

Selon produits préparés lors de la démonstration du chef cuisinier

Le menu est donné à titre indicatif, il peut varier selon la saison et la disponibilité des produits. L'abus d'alcool est dangereux pour la santé, à consommer avec modération.

À PARTIR DE  
**42,50€**  
PAR PERSONNE

**RÉSERVATION**  
Aurélie / +33 (0)2 32 56 02 39 ou +33 (0)2 32 56 34 29 / [tourisme@lieuvinpaysdauge.fr](mailto:tourisme@lieuvinpaysdauge.fr)



1 JOURNÉE

- 👤 Groupe de 20 à 50 personnes
- 📅 Validité 2024 : du mardi au samedi, d'avril à octobre
- 🚗 21 km environ

Gratuité pour le conducteur d'autocar

- ✓ **Ce prix comprend :** les visites des sites (avec un guide lorsqu'il est précisé), le déjeuner boissons incluses.
- ✗ **Ce prix ne comprend pas :** le transport, un accompagnateur journée, l'assurance annulation (facultative), les dépenses personnelles et boissons en extra.

### Àu menu

Terrine de campagne aux pommes et calvados  
Andouillette sauce camembert et son accompagnement  
Glace au caramel beurre salé ou tarte aux pommes  
Vin, eau et café

Le menu est donné à titre indicatif, il peut varier selon la saison et la disponibilité des produits. L'abus d'alcool est dangereux pour la santé, à consommer avec modération.

# Composez vous-même votre journée

*Sur mesure*

Visite commentée du village de Cormeilles	Présentation du travail d'un artisan maître-verrier à Cormeilles
Visite commentée du Clos de Chanchoire à Fresne-Cauverville	Visite commentée du circuit des maquisards, en bus
Visite commentée des 3 pommes épagnoles à Epaignes	Visite commentée de la chèvrerie du Mesnil à Fort Merville
Visite du musée du Landau à Saint-Aubin-de-Scellon	Visite de la Maison Busnel à Cormeilles
Démonstration de fabrication de savons artisanaux à Saint-Christophe-sur-Condé	Jeu de découverte "Cormeilles a besoin de vous !"



DEVIS SUR DEMANDE

Aurélie / +33 (0)2 32 56 02 39 ou +33 (0)2 32 56 34 29 / [tourisme@lieuvinpaysdauge.fr](mailto:tourisme@lieuvinpaysdauge.fr)

## MA SÉLECTION

- 1 ..... Déjeuner .....
- 2 ..... Déjeuner .....
- 3 ..... Déjeuner .....
- 4 Court séjour .....

# LYONS ANDELLE

# Art et romantisme au fil de l'eau



## 10h00 Visite du centre d'Art et d'Histoire du château de Vascoeuil

Votre visite débute par un accueil personnalisé et une présentation du domaine : histoire et restauration du château, cabinet de travail de l'historien Jules Michelet, colombier du XVII<sup>e</sup> siècle, exposition en cours... Le château est aujourd'hui renommé pour ses expositions temporaires d'art contemporain et son exceptionnel ensemble de plus de 60 sculptures des plus grands artistes modernes (Dali, Braque, Volti...) abritées dans les 6 ha de son parc, traversé par un cours d'eau et une cascade.

## 12h00 Déjeuner dans un manoir du XIX<sup>e</sup> siècle

## 14h30 Visite guidée de l'Abbaye Notre-Dame de Fontaine-Guérard à Radepont

Jouxtant la rivière «l'Andelle», cette abbaye de style gothique anglo-normand est une pure merveille architecturale. Lors de la visite, découvrez un rare cellier troglodytique, les ruines romantiques de l'église, le bâtiment des moniales avec sa très belle salle capitulaire largement ouverte sur le cloître, le dortoir à la magnifique charpente et les jardins monastiques habités de sculptures évoquant les femmes qui ont vécu en ce lieu de quiétude et de sérénité. Propriétaire, mais avant tout amoureux des lieux, Olivier vous propose une découverte passionnante de cette abbaye légendaire.

Fin de nos prestations **vers 16h00**.

### RÉSERVATION

Véronique / +33 (0)2 32 49 31 65 / [info@lyons-andelle-tourisme.com](mailto:info@lyons-andelle-tourisme.com)

À PARTIR DE  
**51€**  
PAR PERSONNE



1 JOURNÉE

- Groupe de 20 à 50 personnes
- Validité 2024 : tous les jours, d'avril à octobre hors dimanche.
- 11 km environ

- Ce prix comprend :** les visites guidées des sites (avec un guide lorsqu'il est précisé), le déjeuner boissons incluses.
- Ce prix ne comprend pas :** le transport, un accompagnateur journée, l'assurance annulation (facultative), les dépenses personnelles et boissons en extra.

*Au menu*  
Apéritif  
Feuilleté de Neufchâtel  
Dos de cabillaud, crème ciboulette  
et flan de légumes  
Tarte Normande  
Vin, eau et café

Le menu est donné à titre indicatif, il peut varier selon la saison et la disponibilité des produits. L'abus d'alcool est dangereux pour la santé, à consommer avec modération.

# Balade gourmande



## 10h00 Visite guidée d'un des plus beaux villages de France : Lyons-la-Forêt

Visite guidée du charmant village de Lyons-la-Forêt, classé parmi Les Plus Beaux Villages de France. Construit sur l'emplacement d'un château fort édifié au XII<sup>e</sup> siècle, Lyons-la-Forêt déroule ses maisons anciennes à pans de bois et torchis ou briques autour de son ancienne motte féodale puis vous entraîne sur les bords de la Lieure. Sa halle classée servit de décor au film «*Madame Bovary*» de Jean Renoir en 1934, puis celui de Claude Chabrol en 1991.

## 12h00 Déjeuner dans un restaurant traditionnel bistronomique à Lyons-la-Forêt

## 14h30 Cidre et calvados à la ferme du Haut Fayel à Bosquentin

Christophe, propriétaire des lieux, vous invite à découvrir son exploitation familiale réputée pour sa production de cidre et de calvados. Au cours de la visite, Christophe vous présente son travail au quotidien et au fil des saisons : entretien du verger, démarche en agriculture raisonnée, récolte... La visite se poursuit par une explication dans les bâtiments de cave sur les techniques et matériels utilisés pour l'élaboration du cidre et du calvados, avant une dégustation toujours appréciée des différents produits de l'exploitation.

Fin de nos prestations **vers 16h00**.

### RÉSERVATION

Véronique / +33 (0)2 32 49 31 65 / [info@lyons-andelle-tourisme.com](mailto:info@lyons-andelle-tourisme.com)

À PARTIR DE  
**54€**  
PAR PERSONNE



1 JOURNÉE

- Groupe de 20 à 40 personnes
- Validité 2024 : tous les jours, de mars à octobre
- 18 km environ

- Ce prix comprend :** les visites guidées des sites (avec un guide lorsqu'il est précisé), le déjeuner boissons incluses.
- Ce prix ne comprend pas :** le transport, un accompagnateur journée, l'assurance annulation (facultative), les dépenses personnelles et boissons en extra.

*Au menu*  
Apéritif  
Saumon fumé servi tiède, fine tranche de pommes de terre au beurre de civette  
Épaule d'agneau confite 7h à l'ail, tian de saison  
Gratin léger de fruits de saison au miel  
Cidre, eau et café

Le menu est donné à titre indicatif, il peut varier selon la saison et la disponibilité des produits. L'abus d'alcool est dangereux pour la santé, à consommer avec modération.

*Gratuité pour le conducteur d'autocar*

*Gratuité pour le conducteur d'autocar*

# Légendes du pays de Lyons

## 10h00 Découverte guidée de l'Abbaye de Mortemer à Lisors

Située au cœur de la plus grande forêt domaniale de Normandie, l'abbaye de Mortemer (classée monument historique) fut la première en Normandie à rallier l'ordre cistercien. Nous vous proposons de découvrir ce lieu empli de mystères grâce à une visite commentée « son et lumières » du musée des légendes et fantômes, des ruines extérieures et du colombier dans le parc.

## 12h00 Déjeuner dans le restaurant traditionnel du chef Olivier Robert

## 14h30 Visite guidée d'un des plus beaux villages de France : Lyons-la-Forêt

Visite guidée du charmant village de Lyons-la-Forêt classé parmi Les Plus Beaux Villages de France. Construit sur l'emplacement d'un château fort édifié au XII<sup>e</sup> siècle, Lyons-la-Forêt déroule ses maisons anciennes à pans de bois et torchis ou briques autour de son ancienne motte féodale puis vous entraîne sur les bords de la Lieure. Sa halle classée servit de décor à des réalisateurs de légende du cinéma français : Jean Renoir, ou bien encore Claude Chabrol. Fin de nos prestations **vers 16h00**.

**Option :** Visite guidée de la plus grande forêt domaniale de Normandie, à pied ou en autocar : l'itinéraire passe par les lieux de hêtraies cathédrales, d'arbres remarquables...



# Colombages et Neufchâtel

## 10h00 Visite guidée d'un des plus beaux villages de France : Lyons-la-Forêt

Visite guidée du charmant village de Lyons-la-Forêt, classé parmi Les Plus Beaux Villages de France. Construit sur l'emplacement d'un château fort édifié au XII<sup>e</sup> siècle, Lyons-la-Forêt déroule ses maisons anciennes à pans de bois et torchis ou briques autour de son ancienne motte féodale puis vous entraîne sur les bords de la Lieure. Sa halle classée servit de décor au film « Madame Bovary » de Jean Renoir en 1934, puis celui de Claude Chabrol en 1991.

## 12h00 Déjeuner dans un restaurant traditionnel à Lyons La Forêt

## 14h30 Émerveillement et dégustation au Domaine de Merval à Brémontier-Merval

Au pied du château surplombant un magnifique domaine de 120 hectares, quelques 110 vaches normandes produisent l'un des fromages les plus romantiques du monde : le célèbre Neufchâtel, en forme de cœur. L'exploitation présente sur le domaine, en lien avec un lycée agricole, fonctionne en agriculture biologique et en autonomie maximale. Découvrez l'histoire du domaine, puis continuez par la visite de la ferme où les vaches apportent chaque jour le lait indispensable à la fabrication du précieux fromage. Une dégustation au cœur d'un chai embaumant les arômes de calvados clôture le voyage.

Fin de nos prestations **vers 16h00**.



### RÉSERVATION

Véronique / +33 (0)2 32 49 31 65 / [info@lyons-andelle-tourisme.com](mailto:info@lyons-andelle-tourisme.com)

### RÉSERVATION

Véronique / +33 (0)2 32 49 31 65 / [info@lyons-andelle-tourisme.com](mailto:info@lyons-andelle-tourisme.com)

À PARTIR DE  
**53€**  
PAR PERSONNE



1 JOURNÉE

- Groupe de 20 à 50 personnes
- Validité 2024 : tous les jours, de mars à octobre
- 11 km environ

- ✓ **Ce prix comprend :** les visites guidées des sites (avec un guide lorsqu'il est précisé), le déjeuner boissons incluses.
- ✗ **Ce prix ne comprend pas :** le transport, un accompagnateur journée, l'assurance annulation (facultative), les dépenses personnelles et boissons en extra.

Gratuité pour le conducteur d'autocar

Le menu est donné à titre indicatif, il peut varier selon la saison et la disponibilité des produits. L'abus d'alcool est dangereux pour la santé, à consommer avec modération.

*Cu menu*

Pommeau de Normandie  
Croustillant de Neufchâtel aux pommes  
au caramel de cidre  
Cuisse de lapin au cidre, pommes boulangères  
Tarte Normande maison et caramel laitier  
Vin, eau et café

À PARTIR DE  
**55€**  
PAR PERSONNE



1 JOURNÉE

- Groupe de 20 à 50 personnes
- Validité 2024 : du lundi au vendredi, de mars à octobre
- 19,5 km environ

- ✓ **Ce prix comprend :** les visites guidées des sites (avec un guide lorsqu'il est précisé), le déjeuner boissons incluses.
- ✗ **Ce prix ne comprend pas :** le transport, un accompagnateur journée, l'assurance annulation (facultative), les dépenses personnelles et boissons en extra.

Gratuité pour le conducteur d'autocar

Le menu est donné à titre indicatif, il peut varier selon la saison et la disponibilité des produits. L'abus d'alcool est dangereux pour la santé, à consommer avec modération.

*Cu menu*

Kir de bienvenue  
Terrine de lapin maison  
Suprême de pintade au cidre  
Tarte aux pommes  
Vin, eau et café

# Artisan coutelier et château de famille



## 10h00 Démonstration aux Forges de l'Andelle à Ménesqueville

C'est dans une ancienne laiterie, à proximité de la forêt de Lyons, que les Forges de l'Andelle ont allumé leurs fours il y a quelques années. Deux forgerons, Arnaud et Brice, se sont réunis pour perpétuer l'excellence de la coutellerie française. Tous deux partagent avec plaisir leur passion de cet artisanat local : démonstration de forge, visite de l'atelier, explication des matières et techniques, temps libre dans l'espace boutique.

## 12h00 Déjeuner dans un restaurant traditionnel

## 14h30 Visite guidée du Château de Bonnemare

Le château de Bonnemare est un lieu emblématique de l'une des plus belles légendes de France, celle des Deux Amants. La visite guidée de ce bijou architectural du XVII<sup>e</sup> siècle, classé Monument Historique, est assurée par les propriétaires qui vous font découvrir avec passion les corps de ferme du XVI<sup>e</sup> siècle (forge, écuries, pressoir monumental), la chapelle du XVI<sup>e</sup> siècle, la cuisine et les extérieurs du château ; mais aussi leur quotidien dans ce château qui est également leur lieu de vie. Fin de nos prestations **vers 16h00**.

**Option :** A proximité du château de Bonnemare, visite des Vergers d'Orgeville où vous découvrirez le travail de la pomme au cours des saisons : variétés d'arbres, taille, récolte... Vous prolongez la découverte sur la production de cidre au sein même de la cave. De quoi faciliter ensuite la dégustation proposée pour terminer cette belle journée.

### RÉSERVATION

Véronique / +33 (0)2 32 49 31 65 / [info@lyons-andelle-tourisme.com](mailto:info@lyons-andelle-tourisme.com)

À PARTIR DE  
**53€**  
PAR PERSONNE



1 JOURNÉE

- Groupe de 15 à 35 personnes
- Validité 2024 : Du lundi au vendredi, de mars à octobre
- 12 km environ

- Ce prix comprend :** les visites guidées des sites (avec un guide lorsqu'il est précisé), le déjeuner boissons incluses.
- Ce prix ne comprend pas :** le transport, un accompagnateur journée, l'assurance annulation (facultative), les dépenses personnelles et boissons en extra.

*Au menu*

Cocktail maison  
Salade de poulet mariné au Curcuma  
Sauté d'agneau aux olives  
Crumble à la fraise, coulis de fruits rouges  
Vin, eau et café

Le menu est donné à titre indicatif, il peut varier selon la saison et la disponibilité des produits. L'abus d'alcool est dangereux pour la santé, à consommer avec modération.

# Composez vous-même votre journée

*Sur mesure*

Abbaye de Mortemer	Abbaye Notre-Dame de Fontaine-Guérand	Château de Vascoeuil
Château de Bonnemare	Visite guidée de Lyons-la-Forêt	Visite guidée de l'arboretum de Lyons par l'ONF
Ferme du Haut Fayel (cidre et calvados)	Les vergers d'Orgeville (cidre)	Visite des forges de l'Andelle
Domaine de Merval (coeur de neufchâtel, pommeau, calvados)		

### LA RESTAURATION

Le Café du Commerce	L'Auberge de l'Andelle	Le Bistrot du Grand Cerf
Le Restaurant de la Halle	Le Restaurant l'Unique	Le Manoir de l'Andelle
Le restaurant «La cascade»		

DEVIS SUR DEMANDE  
Véronique / +33 (0)2 32 49 31 65 / [info@lyons-andelle-tourisme.com](mailto:info@lyons-andelle-tourisme.com)

### MA SÉLECTION

- 1 ..... Déjeuner .....
- 2 ..... Déjeuner .....
- 3 ..... Déjeuner .....
- 4 **Court séjour** .....

Gratuité pour le conducteur d'autocar



## Escapade culturelle et gourmande en Vexin Normand

Le Vexin Normand regorge d'atouts et de richesses remarquables. Pour les découvrir, l'office de tourisme vous propose un forfait touristique « Escapade culturelle et gourmande en Vexin Normand » de deux jours et une nuit composé de quatre visites, trois repas et d'une nuit dans un établissement de charme.

Ce pack découverte est la solution idéale pour profiter du Vexin Normand avec :

- **à Gisors** : le château du Moyen Âge, l'église de la Renaissance et la chapelle Saint-Luc abritant des peintures du célèbre Dado.

- **à Heudicourt** : le château et son parc à la française fidèle aux plans du XVIII<sup>e</sup> siècle.

Pour découvrir la gastronomie du Vexin Normand, des restaurateurs ont spécialement été sélectionnés pour ce séjour : ils éveilleront les papilles de tous avec leurs recettes gourmandes.

Après avoir profité de ces plaisirs, un temps libre permettra d'apprécier les richesses de la faune et flore sur la voie verte ou les savoir-faire des artisans locaux.

À PARTIR DE  
**199€**  
PAR PERSONNE

JOUR  
1

**10h30** Visite guidée de la Léproserie

**12h00** Déjeuner dans un restaurant traditionnel

**14h00** Visite guidée du Château de Gisors

**16h00** Temps libre dans Gisors

**À partir de 18h00** Accueil dans un établissement de charme

**19h30** Dîner dans un restaurant traditionnel ou une table d'hôtes

Nuit dans un établissement de charme

JOUR  
2

**10h30** Visite libre du parc du Château d'Heudicourt

**12h15** Déjeuner dans un restaurant traditionnel

Après-midi libre dans le Vexin Normand.


RÉSERVATION


Émilie

+33 (0)2 32 27 60 63

commercialisation.tourisme  
@ccvexin-normand.fr

2 JOURS / 1 NUIT

 Groupe de 10 à 24 personnes (base chambre double)  
Supplément individuel sur demande

 Validité 2024 : tous les jours, de d'avril à octobre sur réservation et selon disponibilité des prestataires

 45 km environ

✓ **Ce prix comprend** : les visites de sites (avec un guide lorsqu'il est précisé), l'accès pour une visite libre du parc du Château d'Heudicourt, les déjeuners, l'hébergement.

✗ **Ce prix ne comprend pas** : le transport, un accompagnateur journée, l'assurance annulation (facultative), les dépenses personnelles et boissons en extra.

Gratuité pour le conducteur d'autocar

COURTS SÉJOURS

# Voyage au cœur de l'Histoire

42



encore aujourd'hui habitée par une communauté bénédictine. Découvrez son cloître, l'église, le parc... Sans oublier l'artisanat d'art des moines de retour dans l'abbaye depuis 1948 !

**12h00 Déjeuner dans un restaurant traditionnel**

**14h00 Visite guidée de l'Arboretum d'Harcourt**

En compagnie d'un guide du domaine, découvrez l'histoire et l'architecture du château d'Harcourt, monument historique et l'un des chefs-d'œuvre de l'architecture médiévale les

mieux conservés de Normandie. Parcourez l'un des plus beaux arboretums de France classé Jardin Remarquable, l'un des plus anciens que l'on puisse trouver en France et composé de 500 espèces.

**16h30 Visite guidée du centre historique de Bernay**

Le centre historique de Bernay a pris corps autour de l'abbaye Notre-Dame et des rivières. De l'abbatiale romane aux maisons à pans de bois, découvrez les lieux incontournables qui confèrent à la ville son charme normand.

**19h30 Dîner dans un restaurant traditionnel**

**Nuitée et petit déjeuner à l'Acropole Hôtel à Bernay**

**JOUR 2**  
**10h00 Visite guidée des intérieurs du Château de Beumesnil et démonstration de caramel**

Arpentez les pièces de cet exceptionnel château baroque entouré de 4 hectares de jardins à la française, au cœur du Pays d'Ouche, Coco Chanel y aurait trouvé l'inspiration pour la création de son parfum Chanel N°5. Exemple d'architecture du XVII<sup>e</sup> siècle et désormais château des gourmands, profitez de la visite guidée et passez un délicieux moment grâce à la démonstration de caramels réalisés dans les cuisines historiques du château qui regorgent de merveilles.

**12h30 Déjeuner dans l'orangerie du château**



**14h30 Visite guidée du Château du Blanc Buisson**

Plongez dans l'une des très belles demeures féodales normandes, construite par la famille Collinet-Lecomte pour assurer la protection des paysans contre les brigands. Vieux de 700 ans, le château est l'un des plus anciens monuments du Pays d'Ouche. Découvrez l'époque du Moyen Âge grâce à l'atmosphère des salles de justice, d'armes et de la cuisine qui a conservé l'âtre de l'époque.

Fin de nos prestations vers **16h00**.

JOUR 1

**10h30 Visite guidée de l'Abbaye Notre-Dame-du-Bec au Bec-Hellouin**

Guidés par un moine de l'abbaye, laissez-vous charmer par ce chef-d'œuvre du patrimoine religieux normand. Fondée au XI<sup>e</sup> siècle puis reconstruite aux XVII<sup>e</sup> et XVIII<sup>e</sup> siècles, l'abbaye bénédictine Notre-Dame-du-Bec, joyaux d'architecture mauriste, est



2 JOURS / 1 NUIT

- Groupe de 20 à 30 personnes (base chambre double)
- Validité 2024 : de mars à mi-novembre, du mercredi au vendredi
- 67 km environ

- Ce prix comprend :** les visites des sites (avec un guide lorsqu'il est précisé), les déjeuners et le dîner du jour 1 boisson incluse, la démonstration de caramel, l'hébergement en chambres doubles.
- Ce prix ne comprend pas :** le transport, un accompagnateur journée, l'assurance annulation (facultative), les dépenses personnelles et boissons en extra.

Gratuité pour le conducteur d'autocar



À PARTIR DE  
**218€**  
PAR PERSONNE

RÉSERVATION

Joséphine  
+33 (0)2 32 44 05 79  
groupes@bernaynormandie.fr

# Trésors de l'Eure : de l'Andelle à la Seine

JOUR  
1

## 10h00 Visite guidée du Château de Bonnemare.

Le château de Bonnemare est un lieu emblématique de l'une des plus belles légendes de France : celle des Deux Amants. La visite guidée de ce bijou architectural du XVII<sup>e</sup> siècle, classé Monument Historique, est assurée par les propriétaires qui vous feront découvrir avec passion le corps de ferme du XVI<sup>e</sup> siècle (forge, écuries, pressoir monumental), la chapelle du XVI<sup>e</sup> siècle, la cuisine et les extérieurs du château ; mais aussi leur quotidien dans ce château qui est également leur lieu de vie.

## 12h00 Déjeuner dans un restaurant traditionnel

## 14h30 Visite guidée de l'Abbaye Notre-Dame de Fontaine-Guérard à Radepont

Jouxtant la rivière « l'Andelle », cette abbaye de style gothique anglo-normand est une pure merveille architecturale. Lors de la visite, découvrez un rare cellier



troglodytique, les ruines romantiques de l'église, le bâtiment des moniales avec sa très belle salle capitulaire largement ouverte sur le cloître, le dortoir à la magnifique charpente, et les jardins monastiques habités de sculptures évoquant les femmes qui ont vécu en ce lieu de quiétude et de sérénité. Propriétaire, mais avant tout amoureux des lieux, Olivier vous propose une découverte passionnante de cette abbaye légendaire.

## 16h30 Visite commentée de l'atelier des Faïences Lambert à Igoville

Créée en 1960, la Faïencerie Lambert perpétue la tradition de l'école Rouennaise de faïencerie et reproduit des pièces de musées. Dans l'atelier, vous assisterez aux démonstrations



des techniques traditionnelles : le tournage, l'estampage, le modelage et le décor main réalisé sur émail cru.

## Dîner, nuit, petit-déjeuner du lendemain en hôtel \*\*\* à Val-de-Reuil

JOUR  
2

## 10h30 Visite commentée du Musée de la Batellerie à Poses

Plongez au cœur du XIX<sup>e</sup> siècle et partez à la découverte de la batellerie en montant à bord des deux bateaux-musées : le remorqueur "Le Fauvette"

et la péniche "Midway". Visite commentée par les membres de l'association des anciens mariners, qui vous feront découvrir leur passion.

## 12h00 Déjeuner dans un restaurant traditionnel

## 14h15 Visite de l'atelier galerie de Michèle Ratel à Poses

C'est dans l'écrin d'un bord de Seine naturel que Michèle Ratel, artiste peintre réputée, a choisi de peindre et d'exposer. La Seine et ses îles, qu'elle découvre en barque, lui permettent des interprétations de l'eau très personnelles.

## 15h30 Croisière promenade commentée sur la Seine à Poses

Embarquez pour une croisière promenade commentée de deux heures sur la Seine au départ de la cité batelière de Poses. Partez à la découverte des îles de la Seine et de l'histoire du chemin de halage à bord du « Guillaume le Conquérant ». Vous découvrirez l'une des fiertés de notre territoire : le moulin d'Andé, classé Monument Historique.

Fin de nos prestations vers 17h30.



2 JOURS / 1 NUIT

👤 Groupe de  
20 à 29 pers. : 199 €  
30 à 39 pers. : 188 €

📅 Validité 2024 : du mardi au vendredi, toute l'année de mars à novembre

🚗 45 km environ

✓ **Ce prix comprend** : les visites des sites (avec un guide lorsqu'il est précisé), les déjeuners boissons incluses, la croisière commentée, l'hébergement base chambre double en demi-pension en hôtel \*\*\* et la taxe de séjour.

✗ **Ce prix ne comprend pas** : le transport, un accompagnateur journée, l'assurance annulation (facultative), les dépenses personnelles et boissons en extra.

Gratuité pour le conducteur d'autocar



À PARTIR DE  
**188€**  
PAR PERSONNE

RÉSERVATION

Nolwenn et Valérie  
+33 (0)2 32 40 04 41  
groupes@seine-eure.com

# Évasion authentique au cœur de l'Eure

44

JOUR 1

**10h30 Visite guidée d'Évreux à pied ou en autocar**



Cette visite commentée offre un large aperçu des richesses patrimoniales d'Évreux : fontaine monumentale, beffroi du XV<sup>e</sup> siècle unique en Normandie, église abbatiale Saint-Taurin, cathédrale Notre-Dame (monument classé appartenant à l'État).

**12h00 Déjeuner dans un restaurant traditionnel**

**14h30 Visite de la Cathédrale Notre-Dame d'Évreux**

Véritable livre ouvert des grands styles architecturaux de l'époque romane à la Renaissance, découvrez en particulier le fameux jaune d'Évreux utilisé au XIV<sup>e</sup> siècle par un maître-verrier ébroïcien dans le vitrail dédié à la Vierge à l'enfant.

**16h00 Démonstration d'orgue**

À coup-sûr, vous allez être surpris par l'intensité du son du grand orgue contemporain au travers de l'audition de trois extraits. Vous serez incollables sur son histoire et sa conception futuriste unique au monde !



**18h00 Installation dans votre hébergement \*\*\* à Évreux**

**Dîner, nuitée, petit-déjeuner du lendemain et taxe de séjour incluse**

**Temps libre en centre-ville d'Évreux**

JOUR 2

**12h00 Déjeuner dans un restaurant traditionnel à Giverny**

**14h30 Visite libre de la Fondation Claude Monet à Giverny**

C'est ici, dans cette maison rose aux volets verts, que Claude Monet a choisi de s'installer pour réaliser son plus grand tableau. Tel un paysagiste, l'artiste aménagea un domaine délaissé en un lieu exceptionnel où fleurs, plantes et arbres composent sa palette... De la couleur à la symétrie, tout est réfléchi pour susciter l'inspiration !

**17h30 Visite commentée des vergers du Clos de Cerisey et dégustation de produits**

Stéphane, arboriculteur atypique, vous accueille sur l'exploitation du Clos de Cerisey. Convivialité et expertise garantie ! Savourez avec passion l'histoire de son

exploitation cidricole et de sa fameuse pomme à chair rouge.

**Dîner, nuitée, petit-déjeuner du lendemain et taxe de séjour incluse**

JOUR 3

**10h00 Visite du jardin L'Eure tranquille aux Ventes**

Bienvenue chez Sophie, artiste sculptrice ! Laissez-vous charmer par son jardin onirique et apaisant. Sa matière de prédilection ? La pierre de Serpentine, provenant de Dresde, à l'ouest de l'Allemagne, son pays natal. Vous en prendrez plein les yeux !

**12h00 Déjeuner dans un restaurant traditionnel**

**14h15 Visite commentée du Moulin de Navarre et dégustation**

Vous serez admiratifs de l'aspect industriel précurseur de ce moulin et de cette brasserie à pommes datant du XIX<sup>e</sup> siècle. Votre guide passera en revue la salle des machines et des meules ainsi que la vie des 450 ouvriers qui œuvraient au bon fonctionnement de la ferme.

Fin des prestations à **16h30**.



3 JOURS / 2 NUITS

- Groupe de 10 à 30 personnes (base chambre double)
- Validité 2024 : toute l'année
- 100 km environ

Gratuité pour le conducteur d'autocar

- Ce prix comprend :** Les visites des sites (avec un guide lorsqu'il est précisé), le déjeuner boissons incluses, les dégustations selon programme, l'hébergement base chambre double en demi-pension, hôtel \*\*\*, la taxe de séjour.
- Ce prix ne comprend pas :** le transport, un accompagnateur journée, l'assurance annulation [facultative], les dépenses personnelles et boissons en extra.



À PARTIR DE  
**361€**  
PAR PERSONNE

RÉSERVATION

Camille et Gwenaëlle  
+33 (0)2 32 24 00 77  
resa@lcdl-evreux.fr

# Découvertes en Vallée de Seine

JOUR 1

**12h30 Déjeuner dans un restaurant traditionnel**

**15h00 Visite libre de la Fondation Claude Monet à Giverny**

Devant la maison aux volets verts et au crépi rose, le jardin du clos normand propose, du printemps à l'automne, la palette changeante d'un peintre-jardinier « fou de fleurs ». Vous serez séduits par le jardin d'eau et son célèbre pont japonais, ses glycines et son étang.

**18h00 Installation dans votre hébergement \*\*\* à Saint-Marcel en chambre double**

**Dîner, nuit, petit-déjeuner du lendemain en hôtel\*\*\***

JOUR 2

**10h00 Visite commentée du Musée de la Batellerie à Poses**

Plongez au cœur du XIX<sup>e</sup> siècle et partez à la découverte de la batellerie en montant à bord des deux bateaux musées : le remorqueur « Le Fauvette » et la péniche « Midway ». Visite commentée du musée de la batellerie par d'anciens marinières qui vous feront découvrir leur passion.

**12h30 Déjeuner dans un restaurant traditionnel**

**15h30 Croisière promenade sur la Seine à Poses**

Au cœur de la vallée de la Seine, embarquez à bord du « Guillaume



le Conquérant » pour une croisière promenade de deux heures sur la route des Impressionnistes et des moulins. Au détour d'un bras de la Seine, vous découvrirez l'une des fiertés de notre territoire :

le moulin d'Andé, classé Monument Historique.

**Dîner, nuit, petit-déjeuner du lendemain en hôtel\*\*\* à Saint-Marcel**

JOUR 3

**10h00 Visite commentée de la ferme des Ruelles à Tilly**

Découvrez cette ferme unique en son genre qui a su associer agriculture traditionnelle et respect de l'environnement. Lors de la visite de l'exploitation familiale, l'accent sera mis sur la philosophie partagée par Michel Galmel et les étapes de la fabrication du cidre.

**12h30 Cocktail déjeunatoire à la ferme des ruelles à Tilly**

Poursuivez votre découverte par un cocktail déjeunatoire généreux et convivial autour d'une panoplie de produits locaux.

**14h30 Visite insolite du Ruche de Cantiers à Vexin-sur-Epte**

Observez la miellerie puis embarquez dans la beehive, observatoire unique, qui vous fera vivre une expérience mémorable. En toute sécurité, vous découvrirez l'organisation de ces insectes pollinisateurs et de leur importance sur la biodiversité.



Grâce à la "Beebox", vous plongerez au cœur de la ruche et de la nature ! Possibilité d'assister à l'extraction du miel selon la saison.

Fin de nos prestations vers **16h00**.



**3 JOURS / 2 NUITS**

Groupe de 20 à 50 personnes (base chambre double)

Validité 2024 : tous les jours du 1<sup>er</sup> avril au 1<sup>er</sup> novembre

100 km environ

Gratuité pour le conducteur d'autocar

✓ **Ce prix comprend** : les visites des sites (avec guide lorsque celui-ci est précisé), la croisière commentée, les déjeuners boissons incluses, le pique-nique dégustation du jour 3, l'hébergement base chambre double en demi-pension en hôtel\*\*\*.

✗ **Ce prix ne comprend pas** : le transport, un accompagnateur journée (en option), l'assurance annulation (facultative), les dépenses personnelles et boissons en extra, la taxe de séjour.



À PARTIR DE  
**345€**  
PAR PERSONNE

**RÉSERVATION**

**Ludivine et Alexandra**  
**+33 (0)2 32 51 49 72**  
**groupes@tourisme.sna27.fr**

## D'AUTRES TRÉSORS À DÉCOUVRIR...



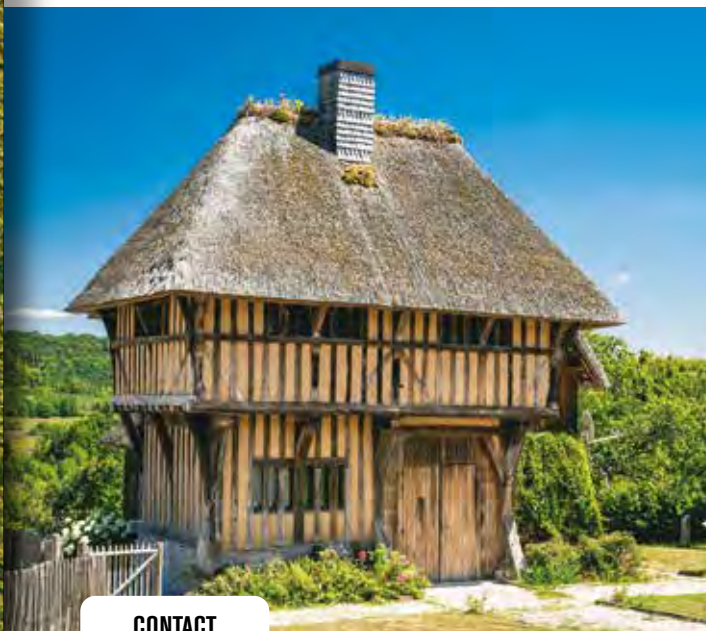
Pour tout complément d'information,  
contactez le Service Groupes d'Eurêka,  
l'Agence d'Attractivité de l'Eure :

+33(0)2 32 62 84 49

groupes@eureka-attractivite.fr

À Beuzeville, deux espaces culturels au cœur de la Normandie qui s'associent avec le désir commun de partager une programmation éclectique, de mettre en lumière et de croiser des univers différents, de varier les genres pour mieux les mélanger, de créer du lien.

Un moment de partage et de convivialité autour des mots, de la culture sous toutes ses formes, pour vivre des instants riches et en garder un souvenir de plaisir partagé en bonne compagnie !



CONTACT

Office de Tourisme  
du Pays de Honfleur-Beuzeville  
+33(0)2 31 89 04 40  
groupes@ot-honfleur.fr



CONTACT

Office de Tourisme  
Roumois Seine en Normandie  
+33(0)2 32 13 53 69  
officedetourisme@roumoiseine.fr

Envie d'une escapade dans le Roumois, en plein cœur de la Normandie ? Pour un week-end en amoureux, une visite en famille ou entre amis... quelles que soient vos envies, laissez-vous guider dans le Roumois et la Vallée de la Seine Normande !

De l'avant-dernier méandre de la Seine, incarné par le site naturel exceptionnel du Marais-Vernier, à la vallée de l'Oison, en passant par les terres agricoles fertiles du Roumois, notre territoire offre une variété de paysages.

Découvrez une terre de bâtisseurs le long de la Route des Chaumières, empruntez nos sentiers de randonnée à la rencontre d'une biodiversité riche et préservée, découvrez les savoir-faire d'antan et le savoir-faire de nos restaurateurs, et goûtez à la douceur de vivre à la campagne...

La région de Pont-Audemer se situe dans un écrin de nature où l'eau est omniprésente, s'écoulant le long de la vallée de la Risle jusqu'à l'estuaire de la Seine.

Depuis le château médiéval de Montfort-sur-Risle jusqu'au phare de Saint-Samson-de-la-Roque en passant par le Marais Vernier, ce sont autant de panoramas spectaculaires égrenés le long de la route des chaumières.

Ville-porte du Marais Vernier, site naturel précieux et préservé, Pont-Audemer, ancienne cité de tanneurs, possède un centre-ville typique du Moyen Âge, où maisons à colombages, anciens séchoirs à peaux et hôtels particuliers, les pieds dans l'eau, côtoient les ponts de pierre et les canaux, témoins de l'histoire de la ville.



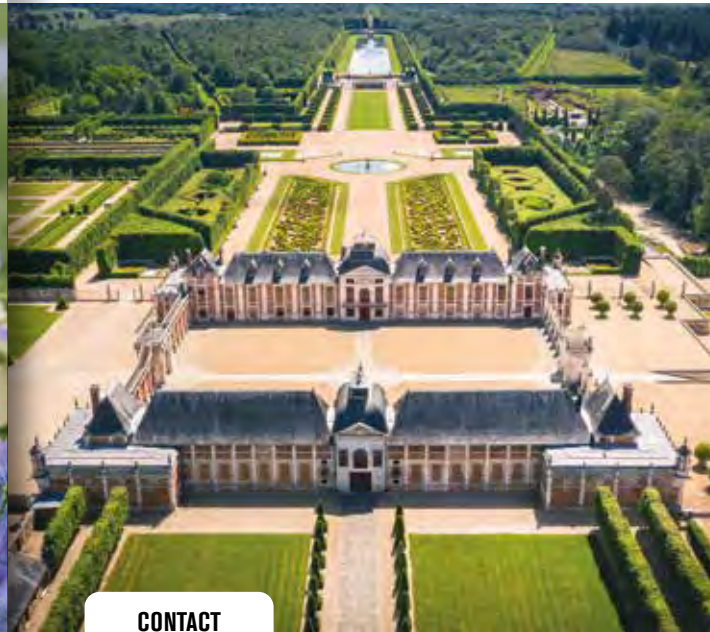
CONTACT

**Office de Tourisme  
Pont-Audemer Val de Risle**  
+33(0)2 32 41 08 21  
[contact.pontaudemer@2apli.fr](mailto:contact.pontaudemer@2apli.fr)

Au cœur du département de l'Eure, le Pays du Neubourg, territoire de plateaux et de vallées, offre à ses visiteurs découverte, détente et évasion.

Profitez de votre passage pour remplir votre panier de produits normands sur l'incontournable marché du Neubourg ainsi que chez les nombreux commerces de bouche de qualité de la ville, explorer les musées, les châteaux (dont celui – extraordinaire – du Champ de Bataille), les moulins de la vallée, parcourir la voie verte, vous perdre dans les parcs et jardins, chevaucher en forêt, améliorer votre swing sur un golf réputé, chiner...

Puis terminez la journée en dégustant un bon repas dans l'un des restaurants du territoire, à la cuisine raffinée, traditionnelle, conviviale, semi-gastronomique... à vous de choisir !



CONTACT

**Office de Tourisme  
du Pays du Neubourg**  
+33(0)2 32 35 40 57  
[tourisme@paysduneubourg.fr](mailto:tourisme@paysduneubourg.fr)

En Normandie, découvrez Conches-en-Ouche, fière capitale du Pays d'Ouche. Son charme vient de sa diversité où architecture et nature se côtoient. Musées, donjon, abbaye, souterrains, arboretum et forêt...

Les vestiges du château médiéval, les maisons à encorbellement et à colombage du XV<sup>e</sup> siècle, l'ancienne abbaye bénédictine et les vitraux exceptionnels du XVI<sup>e</sup> siècle de l'église Sainte-Foy témoignent d'un riche passé historique et artistique. L'arboretum, le pré bourbeux, le parc de la forge promettent d'agréables moments de promenade et de détente.

Le musée du Verre, installé dans l'ancien hospice de Conches sur le site de l'ancienne abbaye bénédictine Saint-Pierre et Saint-Paul et ses collections d'art verrier, le musée du Rouloir niché au cœur de l'arboretum, la Maison des Arts et ses expositions d'arts plastiques, sont autant de lieux qui attirent et retiennent l'attention du visiteur.



CONTACT

**Office de Tourisme  
du Pays de Conches**  
+33(0)2 32 30 32 98  
[tourisme@conchesenouche.com](mailto:tourisme@conchesenouche.com)

# DESTINATION GROUPES

Rejoignez les experts du voyage en **Groupes** !

## 📍 AUVERGNE RHÔNE-ALPES

**01 AIN**  
Tél : 04 74 32 83 98  
reservation@aintourisme.com  
www.ain-tourisme.com

**03 ALLIER**  
Tél : 04 70 46 81 63  
burdet.c@allier-bourbonnais.fr  
www.allier-auvergne-tourisme.com

**73/74 SAVOIE MONT BLANC**  
Tél : 04 50 51 61 16  
btob@agencesmb.com  
www.sejours.savoie-mont-blanc.com

## 📍 BOURGOGNE FRANCHE COMTÉ

**25 DOUBS**  
Tél : 03 81 21 29 77  
groupes@doubs.com  
www.doubs.travel/groupes

**39 JURA**  
Tél : 03 84 87 22 54  
groupes@jura-tourism.com  
www.jura-tourism.com

**89 YONNE**  
Tél : 03 86 72 92 10  
groupes@tourisme-yonne.com  
www.groupes-yonne.com

## 📍 CORSE

**2B CALVI BALAGNE**  
Tél : 04 95 65 92 90  
receptif@calvi-tourisme.corsica  
www.balagne-corsica.com

## 📍 CENTRE VAL-DE-LOIRE

**18 CHER**  
Tél : 02 48 48 00 19  
nathalie.roger@ad2t.fr  
www.berryprovince.com

**28 EURE-ET-LOIR**  
Tél : 02 37 84 01 02  
info.groupes@tourisme28.com  
www.tourisme28.com

**45 LOIRET**  
Tél : 02 38 62 97 34  
groupes@tourismeloiret.com  
www.circuitsgroupesloiret.com

## 📍 GRAND EST

**10 AUBE**  
Tél : 03 25 42 50 83  
estelle.mazard@aube.fr  
www.groupes.champagne-breaks.com

**52 HAUTE-MARNE**  
Tél : 03 25 30 31 90  
groupes@attractivite52.fr  
www.bienvenue-hautemarne.fr

## 📍 HAUTS DE FRANCE

**60 OISE**  
Tél : 03 64 60 60 47  
reservation@oisetourisme.com  
www.oisetourisme.com

**62 PAS-DE-CALAIS**  
Tél : 03 21 10 34 40  
groupes@pas-de-calais.com  
www.groupes-pasdecalais.com

**80 SOMME**  
Tél : 03 22 71 22 74  
groupes@somme-tourisme.com  
www.somme-groupes.com

## 📍 ILE-DE-FRANCE

**77 SEINE-ET-MARNE**  
Tél : 01 60 39 60 41  
laurence.trasbot@attractivite77.fr  
www.seineetmarnevivreengrand.fr

**91 ESSONNE**  
Tél : 01 64 97 96 34  
c.bouillon@essonnetourisme.com  
www.essonnetourisme.com

**93 SEINE-SAINT-DENIS**  
Tél : 01 49 15 98 98  
groupes@tourisme93.com  
www.tourisme93.com

**94 VAL-DE-MARNE**  
Tél : 01 55 09 16 22  
resa@tourisme-valdemarne.com  
www.tourisme-valdemarne.com

**95 VAL D'OISE**  
Tél : 06 62 10 23 16  
groupes@valdoise-tourisme.com  
www.valdoise-tourisme.com/groupes

## 📍 NORMANDIE

**27 EURE**  
Tél : 02 32 62 84 49  
groupes@eureka-attractivite.fr  
www.eureka-attractivite.fr

**61 ORNE**  
Tél : 02 33 15 00 06  
blanchon.nathalie@orne.fr  
www.escaporne.fr

## 📍 NOUVELLE AQUITAINE

**19 CORRÈZE**  
Tél : 05 44 41 90 31  
pbreuil@correze.fr  
www.tourismecorreze.com



**47 LOT-ET-GARONNE**  
Tél : 05 53 66 01 85  
jfillol@tourisme-lotetgaronne.com  
www.tourisme-lotetgaronne.com

## 📍 OCCITANIE

**09 ARIÈGE**  
Tél : 05 61 02 30 72  
groupes@ariegepyrenees.com  
www.ariegepyrenees.com

**11 AUDE**  
Tél : 04 68 11 66 05  
c.combis@audetourisme.com  
www.audetourisme.com

**12 AVEYRON**  
Tél : 05 65 75 40 12  
destination-groupes@aveyron-attractivite.fr  
www.groupes-aveyron.com

**31 HAUTE-GARONNE**  
Tél : 05 61 99 70 69  
fducler@tourismehg.com  
www.hautegaronnnetourisme.com

**46 LOT**  
Tél : 06 62 88 00 14  
contact@groupes-lot.com  
www.groupes-lot.com

**48 LOZÈRE**  
Tél : 04 66 65 74 19  
f.revoul@lozere-resa.com  
www.lozere-resa.com/groupes

**65 HAUTES-PYRÉNÉES**  
Tél : 05 62 56 70 03  
laboutique.groupe@ha-py.fr  
www.pyrenees-trip.com

**81 TARN**  
Tél : 05 63 77 01 64  
groupes@tourisme-tarn.com  
www.tourisme-tarn.com

**82 TARN-ET-GARONNE**  
Tél : 05 63 21 79 47  
fabienne.sinnig@tourisme82.com  
www.tourisme-tarnetgaronne.fr

**72 SARTHE**  
Tél : 02 72 88 18 75  
i.guet@sarthetourisme.com  
www.sarthetourisme.com/voyage-en-groupe

**85 VENDÉE**  
Tél : 02 51 62 65 27  
groupes@en-vendee.com  
www.en-vendee.com

## LE RÉSEAU DES AGENCES DÉPARTEMENTALES

15 avenue Carnot - 75017 PARIS  
E-mail : groupes@adn-tourisme.fr  
www.destination-groupes.net

